

NEUBAU: Hochwertig ausgestattetes Penthouse mit 139m² Wohnfläche und 2 Teifgaragenplätze in Götzis!



Standort: 6840 Götzis - Objektnummer: 1540

Lage:

sonnig
Ortsmitte
beste Infrastruktur
gute Verkehrsanbindung
Einkaufszentrum in der Nähe

Sonstiges:

Hier wird ein gut durchdachtes Konzept mit Exklusivität vereint, das Penthouse mit ca. 139m² Wohnfläche, hochwertiger Massivbauweise und der ca. 79m² großen Sonnenterrasse vermittelt höchste Wohnqualität und Wohlfühlfaktor. TOP 12 (mit Wohnbauförderung und provisionsfrei)

NEUBAU: Hochwertig ausgestattetes Penthouse mit 139m² Wohnfläche und 2 Tiefgaragenplätze in Götzis!

Hier wird ein gut durchdachtes Konzept mit Exklusivität vereint, das Penthouse mit ca. 139m² Wohnfläche, erlesene Ausstattungsqualität und hochwertig Massivbauweise und der ca. 79m² großen Sonnenterrasse vermittelt höchste Wohnqualität und Wohlfühlfaktor.

Die Anlage offeriert Ihnen eine moderne Terrassenhausarchitektur.

Es wurde die gesamte Dachfläche für das Penthouse miteingeplant. Die Wohnung hat helle Räume durch großflächige, raumhohe Fenster.

Durch die gute Lage mit toller Infrastruktur z.B Einkaufszentrum, gute Verkehrsanbindung und doch verbunden mit der Natur ist diese Penthousewohnung für alle Altersgruppen geeignet.

Baubeginn des Neubauprojekts ist bereits erfolgt - geplante Fertigstellung Frühjahr 2027.

Gerne können Sie Einsicht in die Bauunterlagen bei uns im Büro Dornbirn vornehmen.

Ein Kellerabteil und zwei Tiefgaragenplätze sind im Kaufpreis inkludiert.

Wohnbauförderung möglich: ca. € 100.000,-

Betriebskosten monatlich inkl. TG: je nach Verbrauch

Energieausweis (HWB-Wert) = 29 kWh/m² (B)

Objekt-Art:	Penthouse
Einrichtung:	Sanitäre Einrichtung Fußböden laut Ausstattungsliste
Wohnbauförderung:	möglich - ca. € 100.000,-
Betriebskosten monatlich:	je nach Verbrauch
im Kaufpreis enthalten:	- 2 Tiefgaragenplätze - 1 Kellerabteil
Wohnfläche:	139,14 m ²
Terrassenfläche:	78,89 m ²
Kellerfläche:	16 m ²
Zimmer:	4
Anzahl der Schlafzimmer:	3
Anzahl separate WC's:	1
vorraussichtlicher Baubeginn:	bereits erfolgt
Fertigstellung:	Frühjahr 2027
HWB-Wert:	29.00 kWh/m ² a
HWB-Klasse:	B
Heizungsart:	Fußbodenheizung
Befuerung:	Nahwärme Götzis
Verfügbarkeit:	nach Fertigstellung
Extras:	Personenaufzug

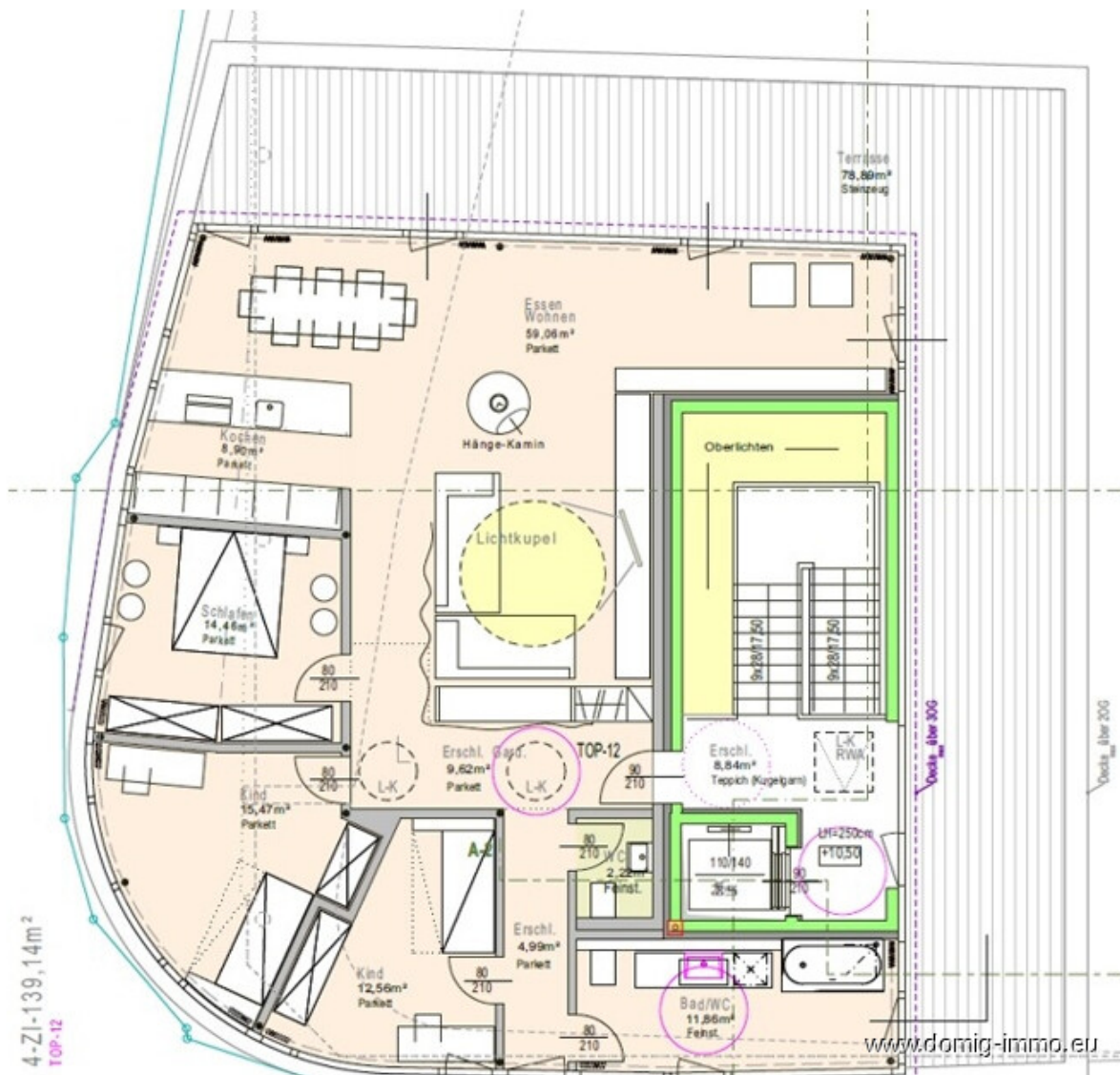
Kaufpreis: € 898.900,-- zzgl. Nebenkosten

Nebenkosten

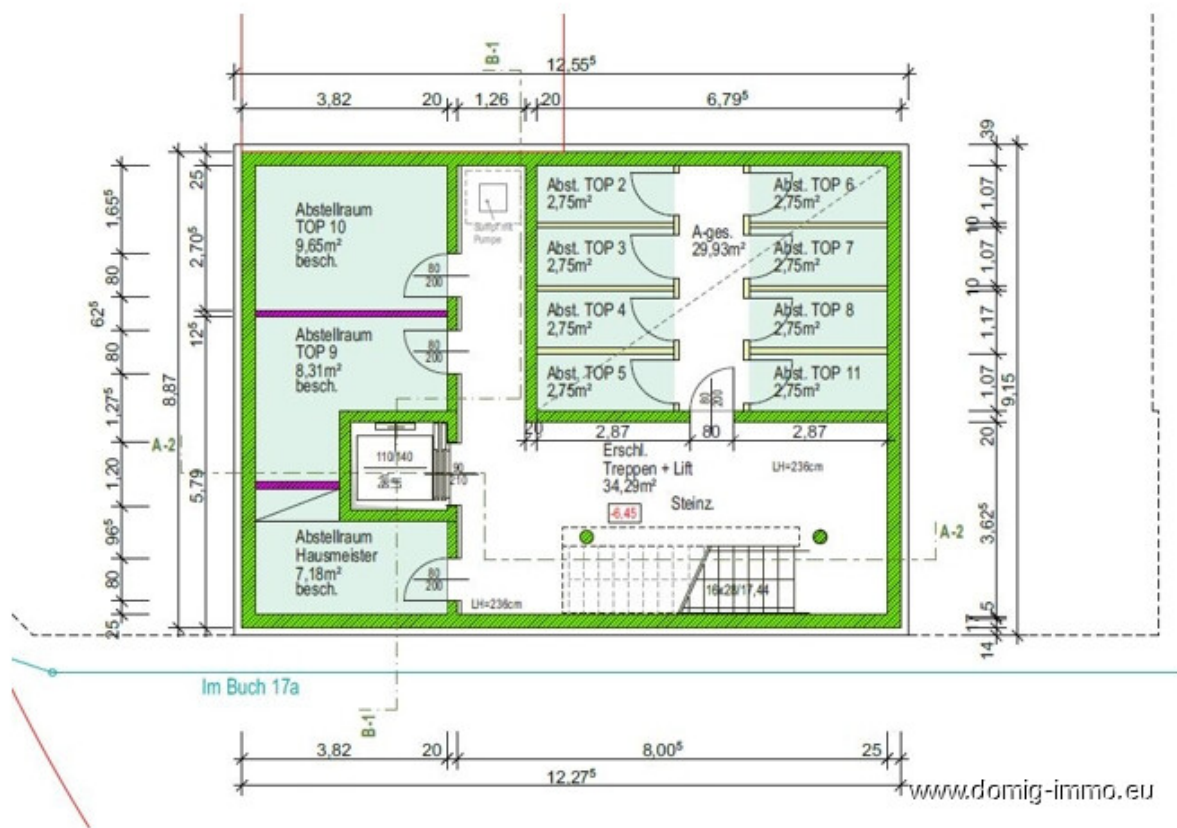
3,5% Grunderwerbssteuer
 1,1% Grundbucheintragung
 1,2% Vertragskosten



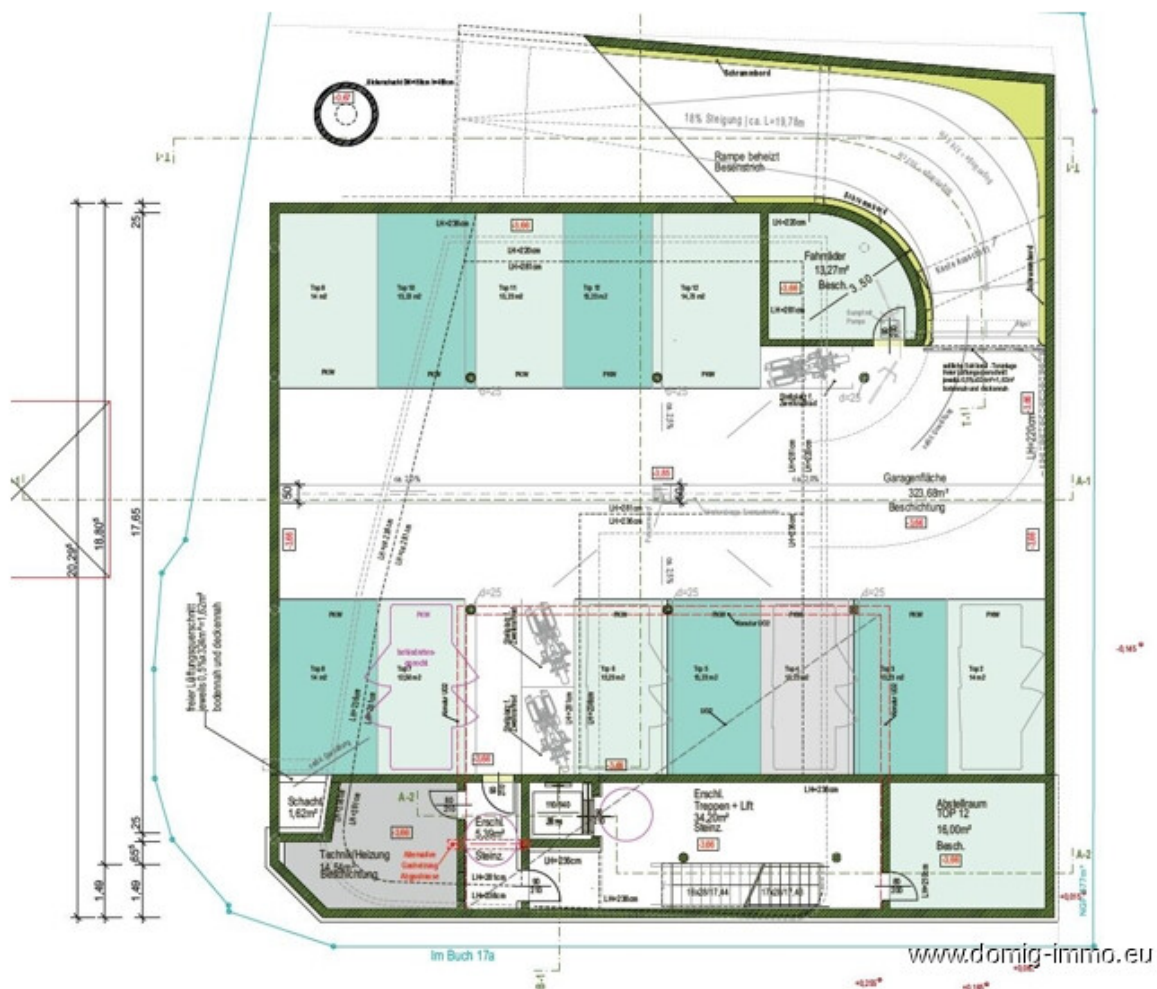
Grundriss 1/3



Grundriss 2/3



Grundriss 3/3



Bildergalerie



Ansicht



Außenansicht



Ansicht



Außenansicht



Außenansicht

Lageplan 1/3



Lageplan 2/3



Lageplan 3/3



Anfahrtsskizze



Office Dornbirn:
Moosmahnstr. 42
A - 6850 Dornbirn



Domig Immobilien
Zentrale

Moosmahnstraße 42
6850 Dornbirn
Österreich
T: +43 5572 401023
office@domig-immo.at



Andreas Domig
Ihr Ansprechpartner

Moosmahnstrasse 42
6850 Dornbirn
Österreich
M: 00436769683195
andreas@domig-immo.at

www.domig-immo.eu