

Großzügige 3-Zimmer-Wohnung mit zugeordnetem Parkplatz in Dornbirn / Rohrbach zu vermieten



Standort: 6850 Dornbirn - Objektnummer: 1541

Lage:

ruhig
sonnig
gute Infrastruktur
nähe Bahnhof

Sonstiges:

Diese großzügige und gepflegte 3-Zimmer-Wohnung im begehrten Dornbirner Stadtteil Rohrbach bietet Ihnen auf 78 m² Wohnfläche ein komfortables und einladendes Zuhause. Zwei Balkone sowie ein reservierter Parkplatz sorgen für zusätzlichen Wohnkomfort.

Großzügige 3-Zimmer-Wohnung mit zugeordnetem Parkplatz in Dornbirn / Rohrbach zu vermieten

Diese großzügige und gepflegte 3-Zimmer-Wohnung im begehrten Dornbirner Stadtteil Rohrbach bietet Ihnen auf 78 m² Wohnfläche ein komfortables und einladendes Zuhause. Zwei Balkone sowie ein reservierter Parkplatz sorgen für zusätzlichen Wohnkomfort.

Die Wohnung liegt im 3. Stock (mit Lift) und überzeugt mit einer durchdachten Raumaufteilung: Eingangsbereich, großes Wohnzimmer mit Essbereich, separater Küche, 2 Schlafzimmer, Badezimmer mit Badewanne sowie separates WC.

Kürzlich wurden Teilbereiche der Wohnung renoviert:

- neuer Eiche-Dielenboden
- neue, moderne Küche
- neue Jalousien
- frisch gestrichene Wände und Fenster Innenseite
- neue Badewanne und WC

Ein Kellerabteil steht natürlich auch zur Verfügung.

Die Wohnung überzeugt mit ihrer ruhigen und dennoch zentrumsnahen Lage sowie einer gepflegten und einladenden Wohnatmosphäre.

Kontaktieren Sie uns gerne für einen Besichtigungstermin.

Kaltmiete Wohnung inklusive Parkplatz: € 1.036,00

Betriebskosten monatlich: € 274,00

Warmmiete gesamt monatlich: € 1.310,00

Kaution: 3 Bruttomonatsmieten

Objekt-Art:	Etagenwohnung
Einrichtung:	neue Einbauküche, Badezimmer, WC,
Warmmiete:	€ 1.310,--
Kaltmiete:	€ 1.036,--
Stellplätze:	zugeordneter Stellplatz im Freien
Betriebskosten monatlich:	€ 274,00
Wohnfläche:	78 m ²
Zimmer:	3
Anzahl der Schlafzimmer:	2
Anzahl Badezimmer:	1
Anzahl der Balkone:	2
Heizungsart:	Zentralheizung
Befuerung:	Gas
Verfügbarkeit:	ab sofort
Extras:	Personenaufzug

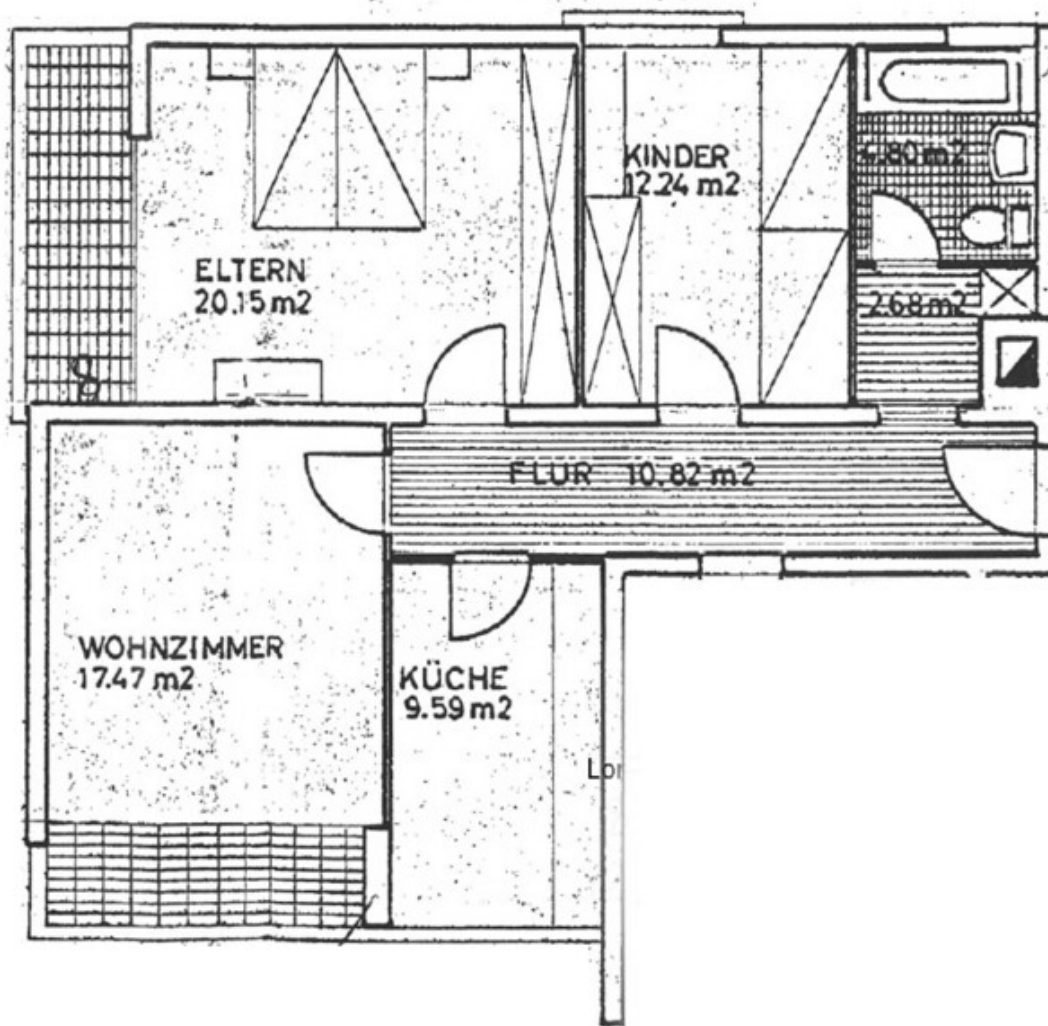
Mietpreis: € 1.310,-- zzgl. Nebenkosten

Nebenkosten

Kaution: 3 Bruttomonatsmieten
Mietvertragserstellungskosten



Grundriss



www.domig-immo.eu

Bildergalerie 1/3



Kochen



Außenansicht



Essen / Wohnen



Zimmer

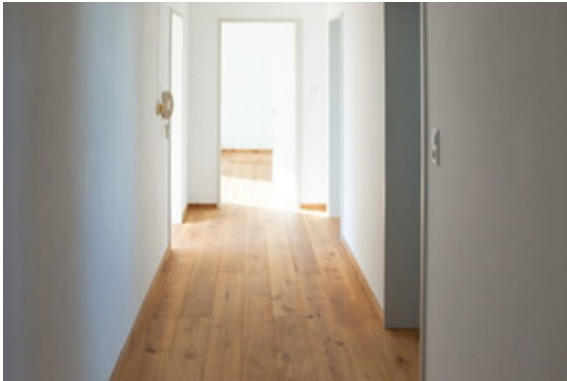


Zimmer



Zimmer

Bildergalerie 2/3



Gang



Bad



Balkon



Ausblick



Ausblick



Außenansicht

Bildergalerie 3/3



Außenansicht

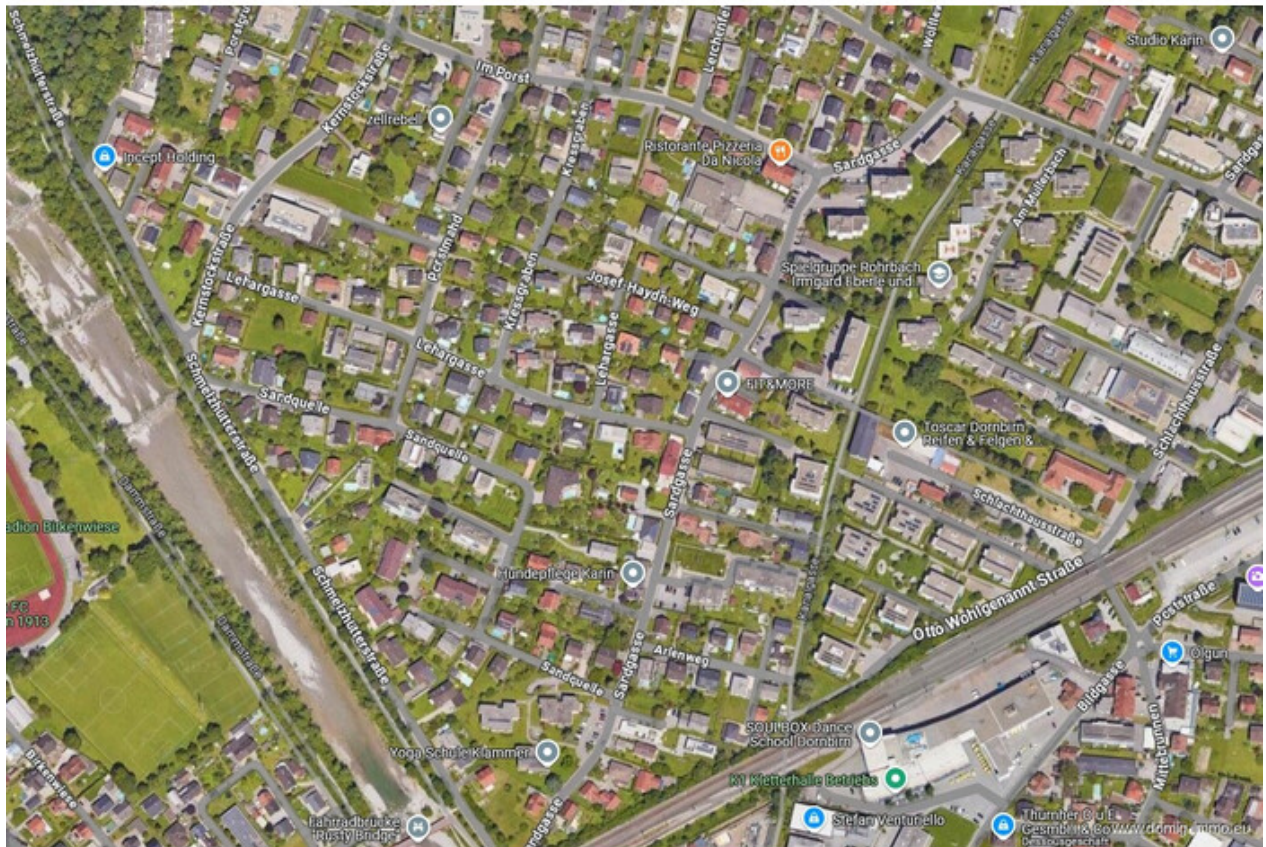


Außenansicht

Lageplan 1/2



Lageplan 2/2



Anfahrtsskizze



Office Dornbirn:
Moosmahnstr. 42
A - 6850 Dornbirn



Domig Immobilien
Zentrale

Moosmahnstraße 42
6850 Dornbirn
Österreich
T: +43 5572 401023
office@domig-immo.at



RI Rümmele
Immobilien

Mag. Ing. Andreas
Rümmele
Rümmele Immobilien

Moosmahnstraße 42
6850 Dornbirn
Österreich
M: +43 664 9241580
andreas.r@domig-immo.at

www.domig-immo.eu