

Mietwohnung: Sonnige, zweistöckige 4 Zim. Terrassenwohnung in ruhiger Lage in Lustenau!



Standort: 6890 Lustenau - Objektnummer: 1558

Lage:

sonnig
ruhig
familienfreundliche Lage
gute Verkehrsanbindung
gute Infrastruktur
in einer Sackgasse

Sonstiges:

Zur Vermietung steht eine ca. 73,55m² große 4 Zimmer Wohnung in Lustenau. In einer ruhigen sonnigen Wohngegend gelegen.

Mietwohnung: Sonnige, zweistöckige 4 Zim. Terrassenwohnung in ruhiger Lage in Lustenau!

Zur Vermietung steht eine ca. 73,55m² große 4 Zimmer Wohnung in Lustenau. In einer ruhigen sonnigen Wohngegend gelegen.

Die Wohnung befindet sich im obersten Geschoss der Wohnanlage und auf der ersten Ebene finden sie den Wohnbereich mit Küche und Essbereich, 1 Schlafzimmer und ein Badezimmer sowie die Sonnenterrasse.

Über eine Wendeltreppe erreichen sie das Dachgeschoss mit 2 zusätzlichen Zimmern.

Zur Wohnung gehört ein PKW Abstellplatz im Freien sowie ein Kellerabteil. Im Außenbereich der Anlage befinden sich mehrere Besucherparkplätze.

Kaltmiete Wohnung inklusive Parkplatz: € 1.036,00

Betriebskosten monatlich: € 250,00

Warmmiete gesamt monatlich: € 1.286,00

zuzüglich Stromkosten je nach Verbrauch

Kautions: 3 Bruttomonatsmieten

Energieausweis (HWB-Wert) = 120 kWh/m²a (D)

Objekt-Art:	Etagenwohnung
Einrichtung:	Einbauküche, Badezimmer, Rest nach Vereinbarung
Warmmiete:	€ 1.286,--
Kaltmiete:	€ 1.036,--
Stellplätze:	1x PKW Abstellplatz im Freien ist inkludiert
Betriebskosten:	€ 250,00
Mietvertragsdauer:	mind. 3 Jahre befristet
Wohnfläche:	73,55 m ²
Balkon/Terrasse:	11,07 m ²
Kellerfläche:	5,77 m ²
Zimmer:	4
Anzahl der Schlafzimmer:	3
Anzahl Badezimmer:	1
Baujahr:	1996
HWB-Wert:	120.00 kWh/m ² a
Heizungsart:	Gasheizung
Befuerung:	Zentralheizung
Extras:	- kein Personenlift vorhanden - sofort verfügbar - Kellerabteil inkludiert

Mietpreis: € 1.286,-- zzgl. Nebenkosten

Nebenkosten

Kaution: 3 Bruttomonatsmieten



Grundriss 1/2

Wohnfläche OG: ca. 46,89m² (Gesamt: ca. 73,55m²)

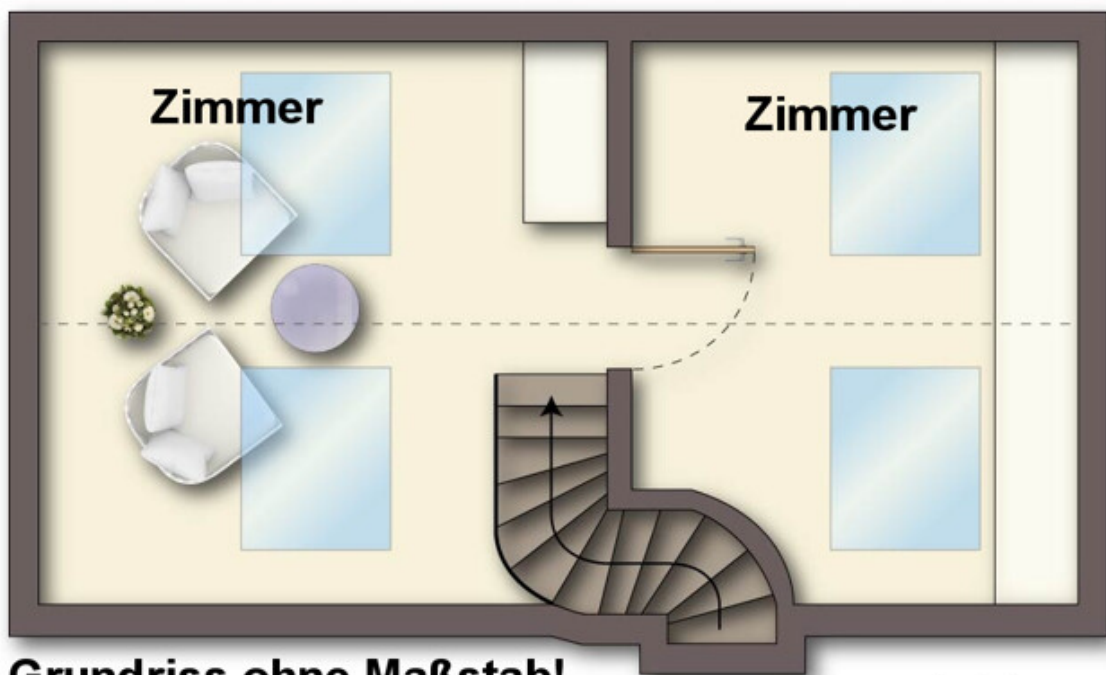


Grundriss ohne Maßstab!

www.domig-immo.eu

Grundriss 2/2

Wohnfläche DG: ca. 26,66m²



Grundriss ohne Maßstab!

www.domig-immo.eu

Bildergalerie 1/5



Titelbild



Außenansicht / Eingang



Terrasse / Aussicht



Terrasse / Aussicht



Aussicht



Aussicht

Bildergalerie 2/5



Aussicht



Aussicht



Aussicht



Eingang



Wohnen



Wohnen / Essen

Bildergalerie 3/5



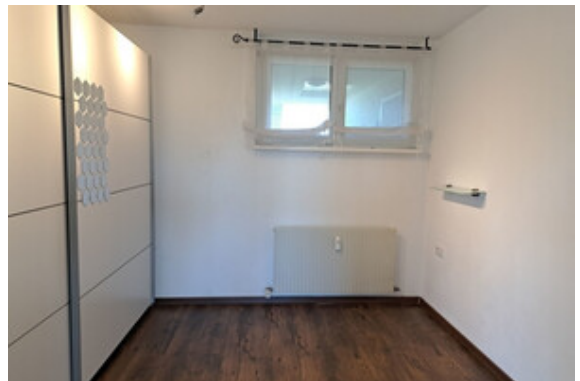
Kochen / Essen / Wohnen



Kochen / Essen



Kochen



Zimmer



Bad



Bad

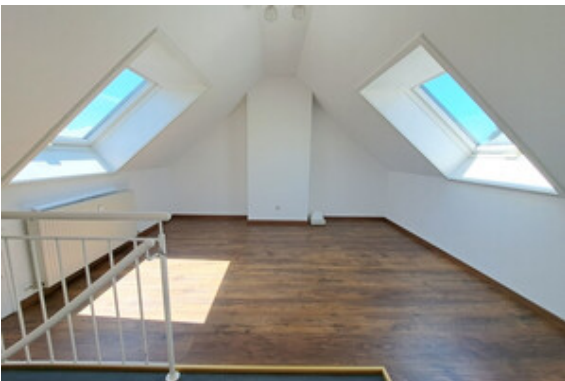
Bildergalerie 4/5



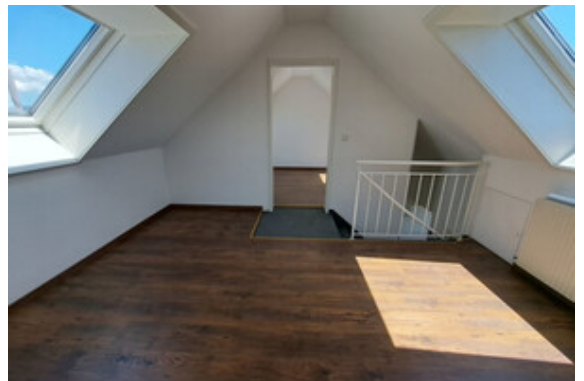
Wendeltreppe



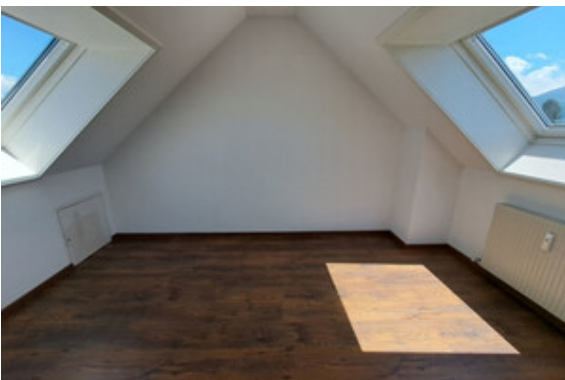
Wendeltreppe



Galerie



Galerie



Zimmer



Zimmer

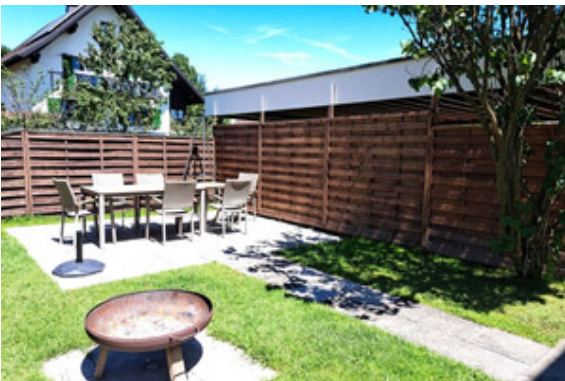
Bildergalerie 5/5



Außenansicht



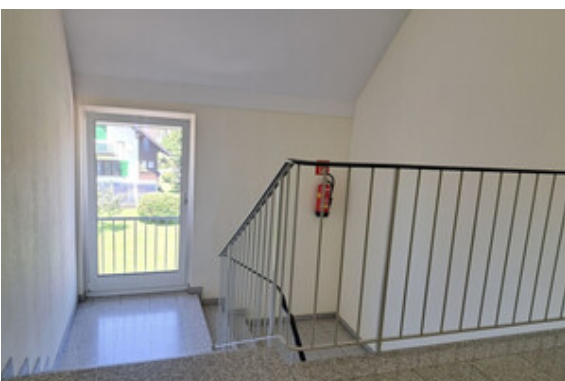
zugeordnete Parkplätze



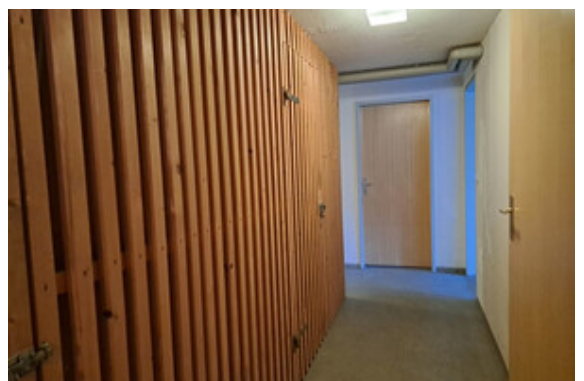
Gemeinschaftsgarten



Gemeinschaftsgarten

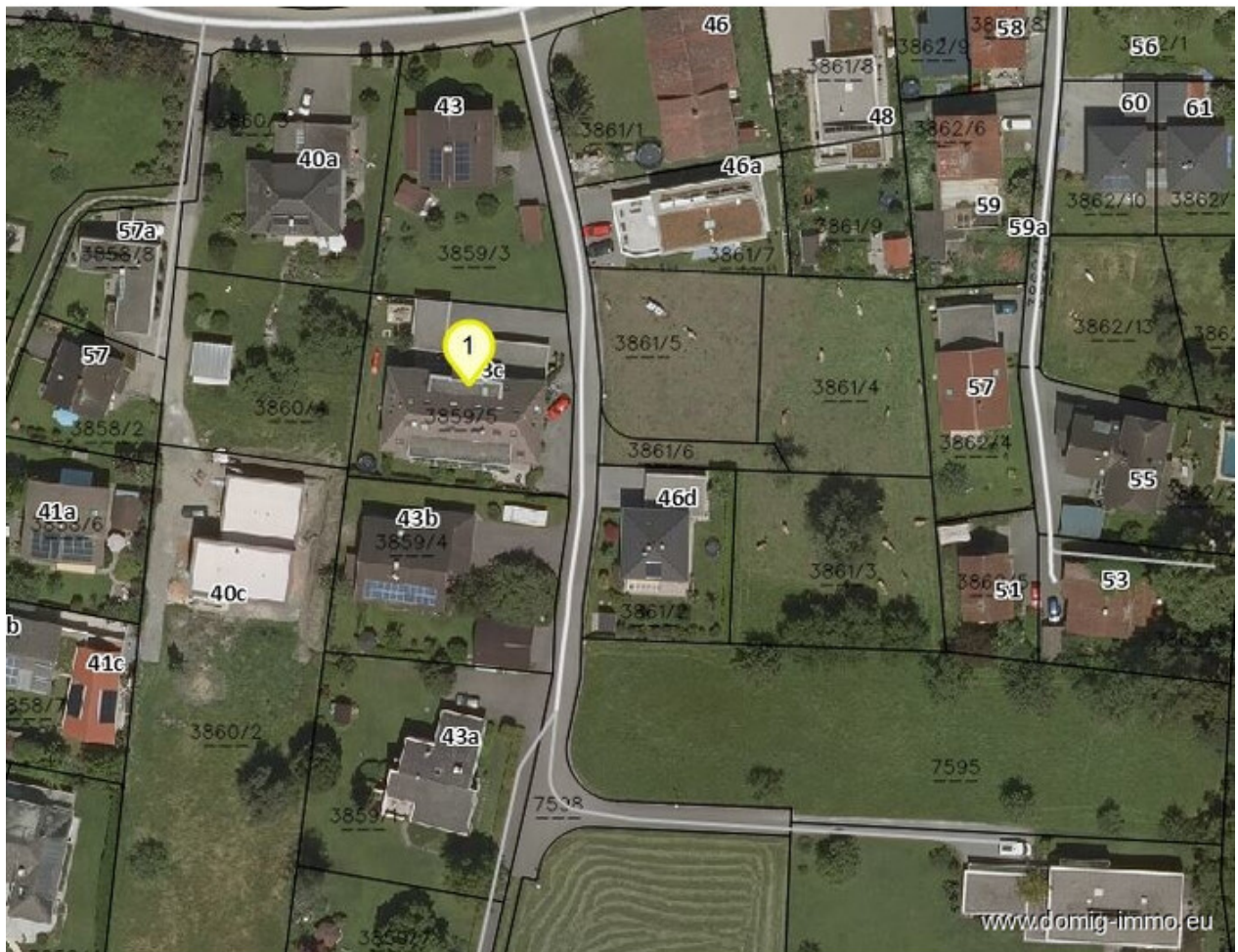


Stiegenhaus

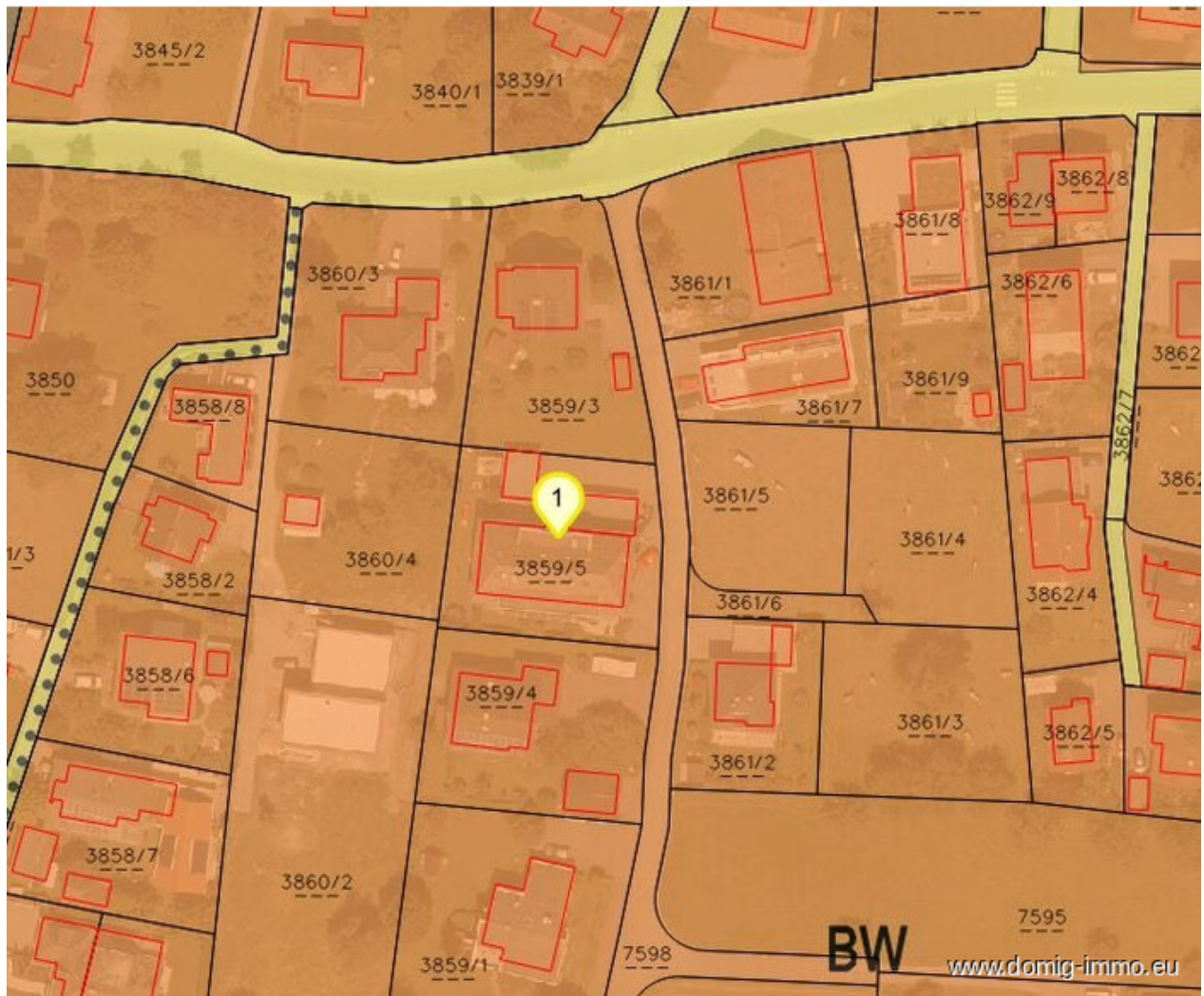


Keller

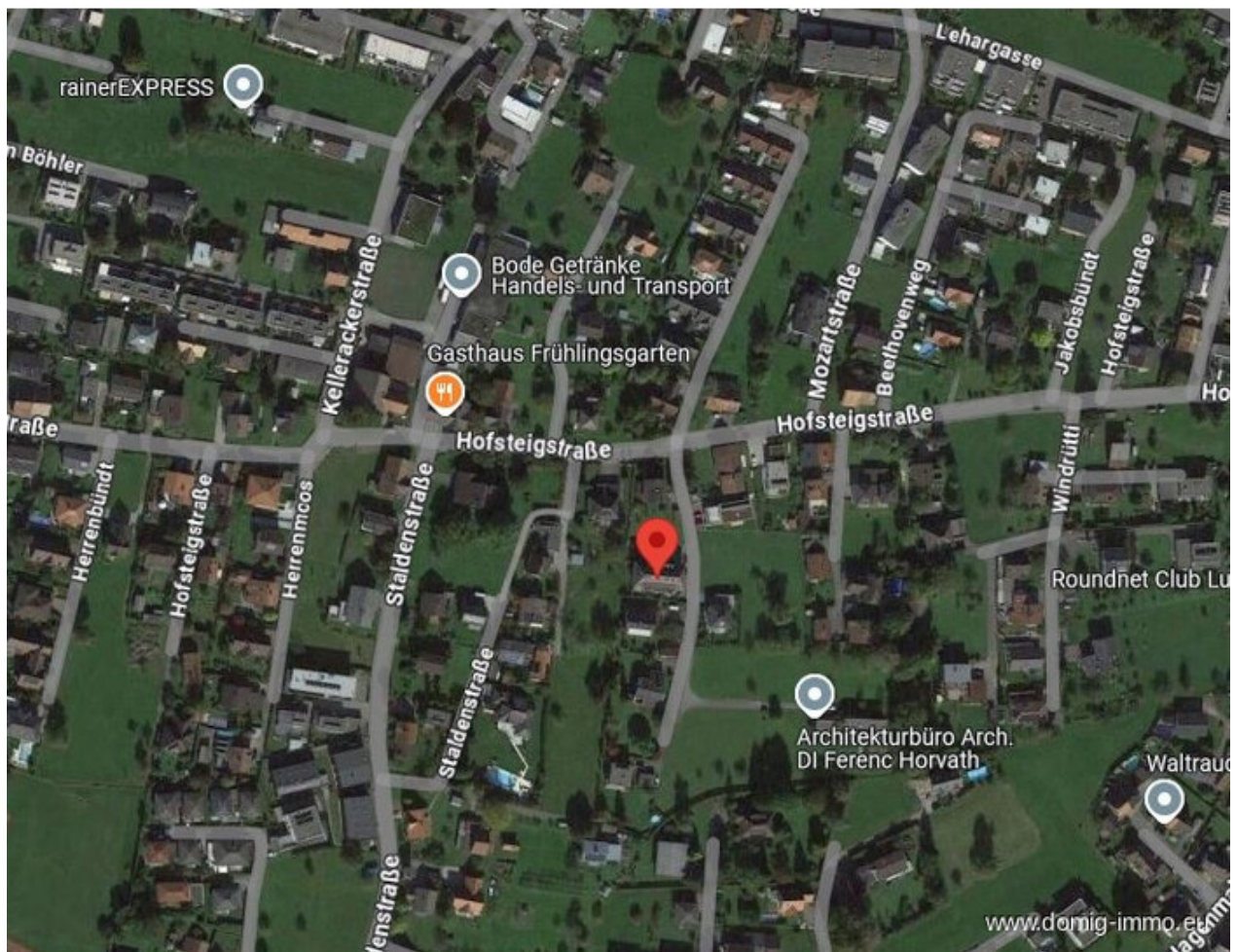
Lageplan 1/4



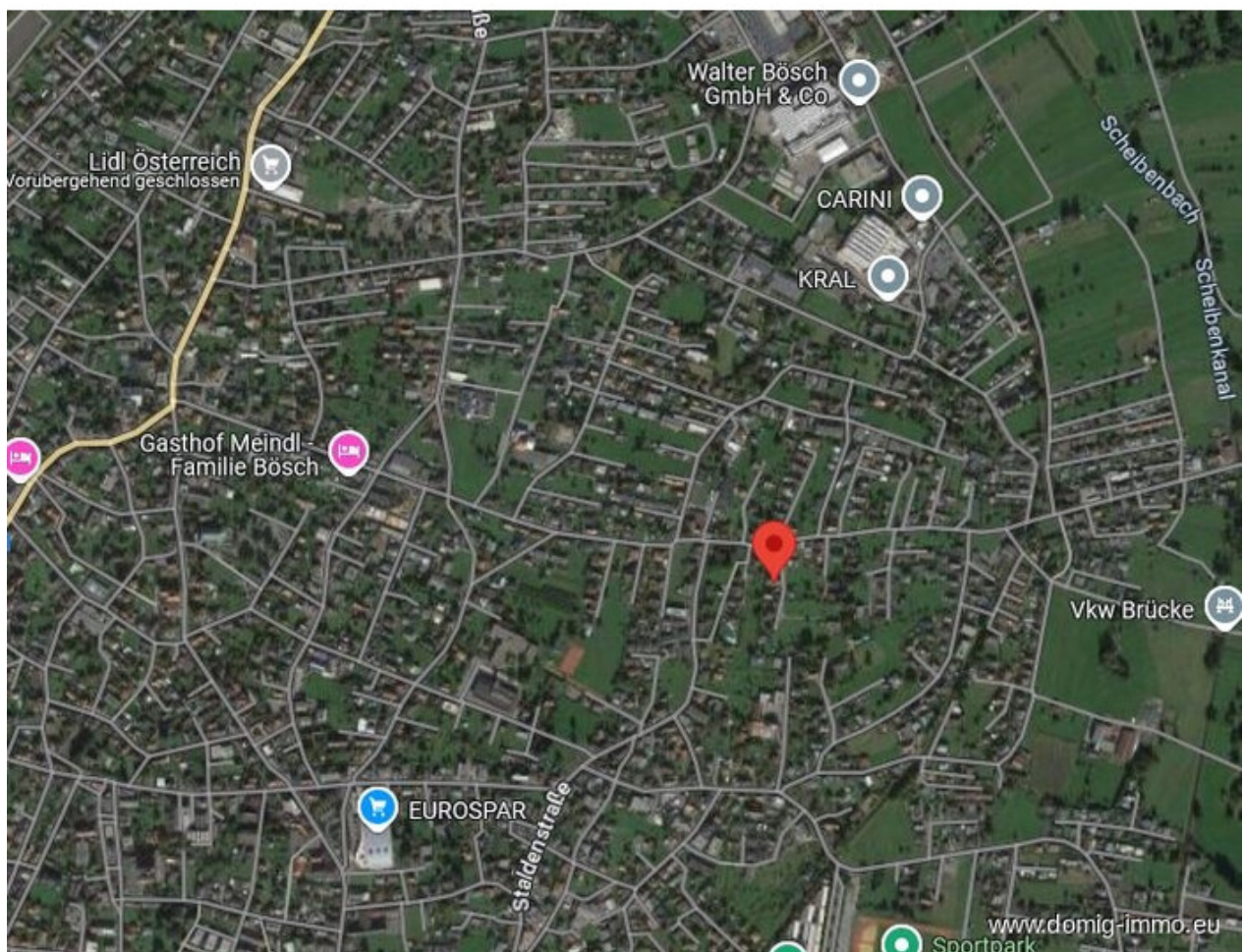
Lageplan 2/4



Lageplan 3/4



Lageplan 4/4



Anfahrtsskizze



Office Dornbirn:
Moosmahnstr. 42
A - 6850 Dornbirn



Domig Immobilien
Zentrale

Moosmahnstraße 42
6850 Dornbirn
Österreich
T: +43 5572 401023
office@domig-immo.at



Andreas Domig
Ihr Ansprechpartner

Moosmahnstrasse 42
6850 Dornbirn
Österreich
M: +43 676 9683195
andreas@domig-immo.at

www.domig-immo.eu