

Luxuriöse 4-Zimmer-Penthouse-Wohnung am Kornmarktplatz in Bregenz zu vermieten (TOP 3)



Standort: 6900 Bregenz - Objektnummer: 1503

Lage:

direkt im Zentrum
sonnig
beste Infrastruktur
Seenähe

Sonstiges:

Das Wohn- und Geschäftshaus mit modernem, städtischem Erscheinungsbild wurde im Jahr 2015 generalsaniert und bietet alle Vorteile des Wohnens im Stadtzentrum. Diese zweigeschossige Immobilie befindet sich im dritten und vierten Obergeschoss (Dachgeschoss) und ist über einen Lift, der sie direkt in die Wohnung führt, bequem erreichbar.

Luxuriöse 4-Zimmer-Penthouse-Wohnung am Kornmarktplatz in Bregenz zu vermieten (TOP 3)

Diese absolute Toplage im Zentrum von Bregenz wird Sie begeistern!

Das Wohn- und Geschäftshaus mit modernem, städtischem Erscheinungsbild wurde im Jahr 2015 generalsaniert und bietet alle Vorteile des Wohnens im Stadtzentrum.

Auch die sonst schwierigen Parkmöglichkeiten sind hier gelöst – ein Innenhof der über einen zugeordneten Parkplatz mit Zufahrtsgenehmigung durch die Fußgängerzone verfügt. (Kosten: € 140 pro Monat)

Diese zweigeschossige Immobilie befindet sich im dritten und vierten Obergeschoss (Dachgeschoss) und ist über einen Lift, der sie direkt in die Wohnung führt, bequem erreichbar.

Die ca. 124 m² große Wohnung (zusätzlich ca. 47 m² Wohnfläche unter einer Raumhöhe von 1.80 m) ist durchdacht geplant und stilgerecht mit edlen Materialien ausgeführt.

Die moderne Küche mit hochwertigen Geräten begeistert sogar Hobbyköche.

Auf der Westseite zum ruhigen Innenhof steht eine ca. 18 m² große Terrasse mit grandiosem Ausblick zur Verfügung.

Alle Geschäfte des täglichen Bedarfs (Apotheke, Bank, Lebensmittelgeschäfte, ...) sind quasi vor der Haustüre.

Als architektonisch schönes Stadthaus besticht diese besondere Immobilie durch die exklusive Zentrumslage.

Wer eine einzigartige Wohnung im Herzen von Bregenz sucht wird hier fündig.

Bregenz als Wohnort, wo See und Berg begeistern, Kunst, Architektur sowie viele Freizeitangebote zusammenkommen, lässt sich schwer steigern.

Wir freuen uns über einen unverbindlichen Besichtigungstermin.

Kaltmiete: € 2.515,-

Betriebskosten monatlich: € 485,-

Warmmiete monatlich: € 3.000,-

Kautions: 3BMM (Bruttomonatsmieten)

Energieausweis (HWB-Wert) = 41 kWh/m² a (B)

Objekt-Art:	Penthouse
Einrichtung:	exclusive Einbauküche, Badezimmer, WC
Warmmiete:	€ 3.000,--
Kaltmiete:	€ 2.515,--
Stellplätze:	Stellplatz im Innenhof (Zufahrtsgenehmigung durch die Fußgängerzone für € 140,- im Monat)
Betriebskosten monatlich:	€ 485,-
Wohnfläche:	124,73 m ²
Balkonfläche:	17,73 m ²
Zimmer:	4
Anzahl der Schlafzimmer:	3
Anzahl Badezimmer:	2
Anzahl separate WC's:	1
letzte Modernisierung:	2015
HWB-Wert:	41.00 kWh/m ² a
HWB-Klasse:	B
Heizungsart:	Fußbodenheizung
Verfügbarkeit:	Oktober 2024
Extras:	Personenaufzug zusätzliche Wohnfläche unter 1,80m Raumhöhe: 47,24 m ²

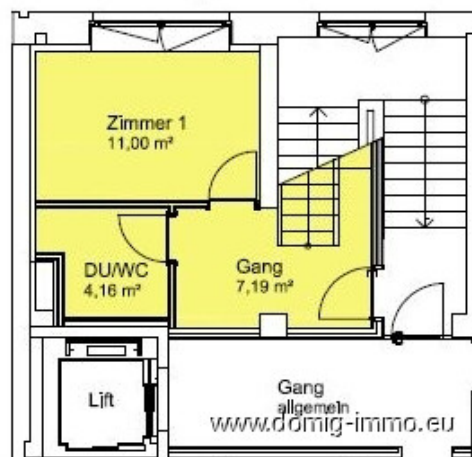
Mietpreis: € 3.000,-- zzgl. Nebenkosten

Nebenkosten

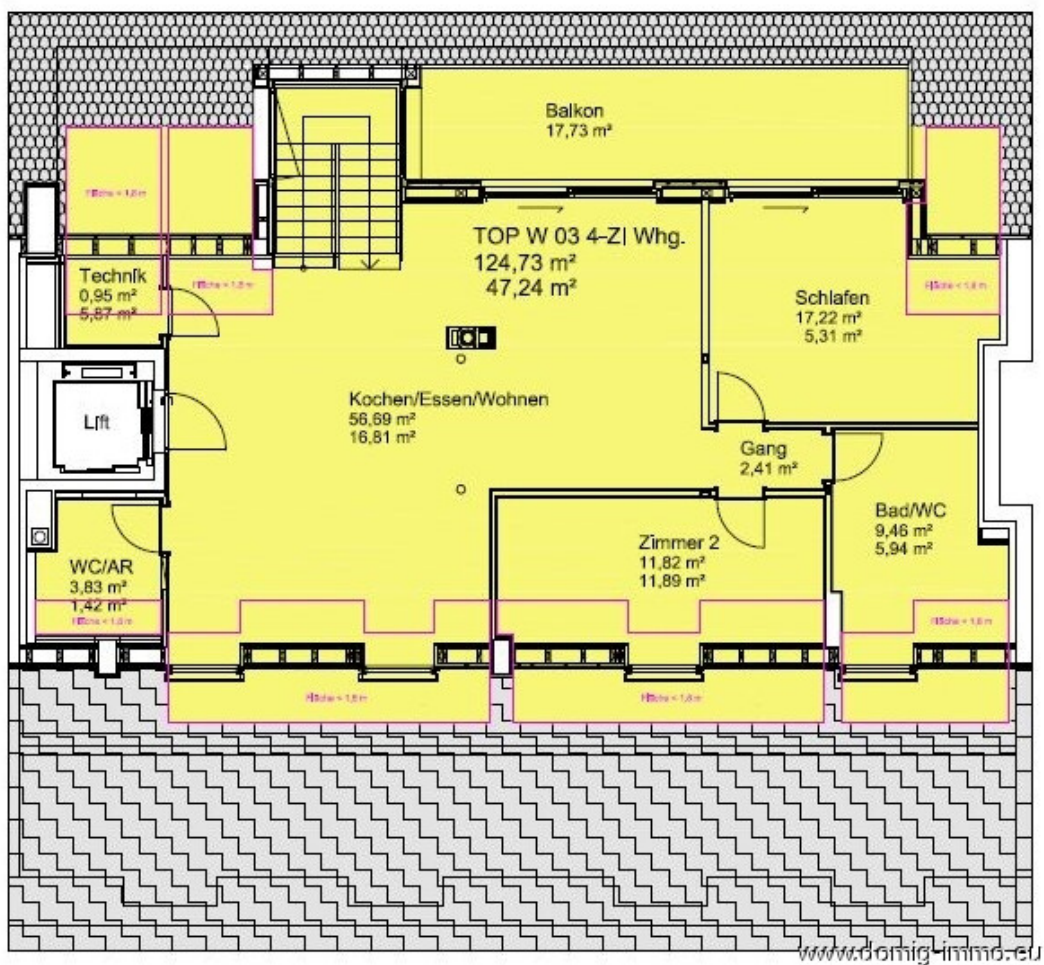
Vertragserrichtungskosten
 Kautions: 3 Bruttomonatsmieten



Grundriss 1/2



Grundriss 2/2



Bildergalerie 1/4



Außenansicht



Außenansicht



Außenansicht



Außenansicht



Außenansicht



Ausblick

Bildergalerie 2/4



Wohn- Essbereich



Wohn- Essbereich



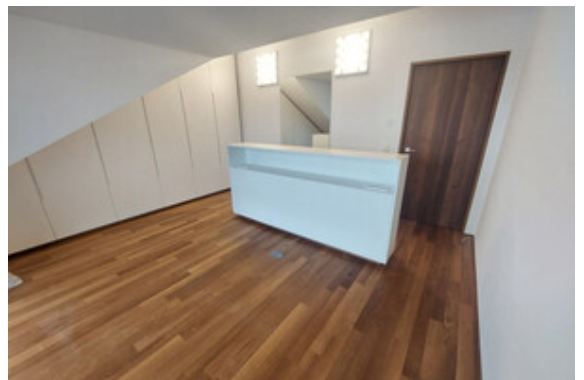
Küche



Wohn- Essbereich



Zimmer



Zimmer

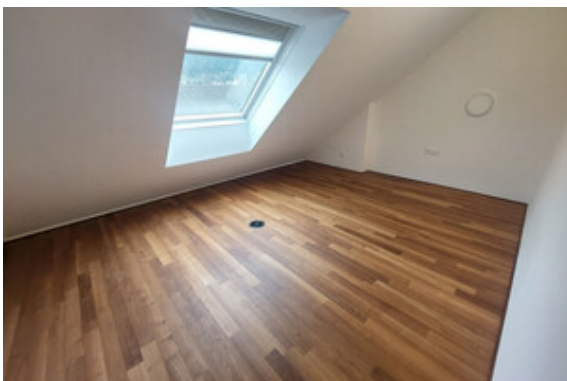
Bildergalerie 3/4



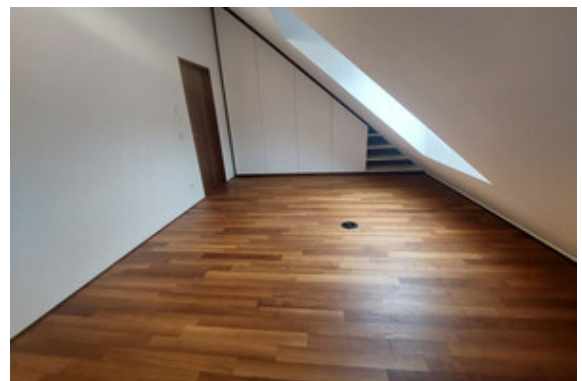
Badezimmer



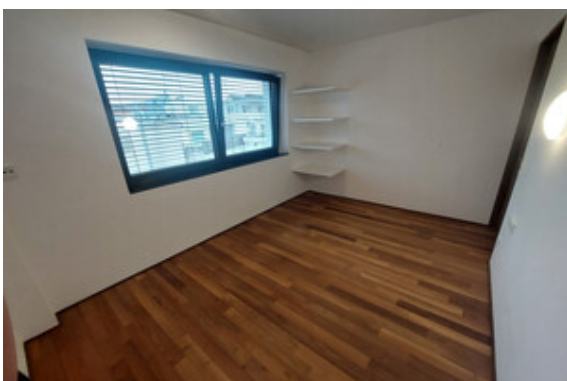
Badezimmer



Zimmer



Zimmer



Zimmer



Badezimmer

Bildergalerie 4/4

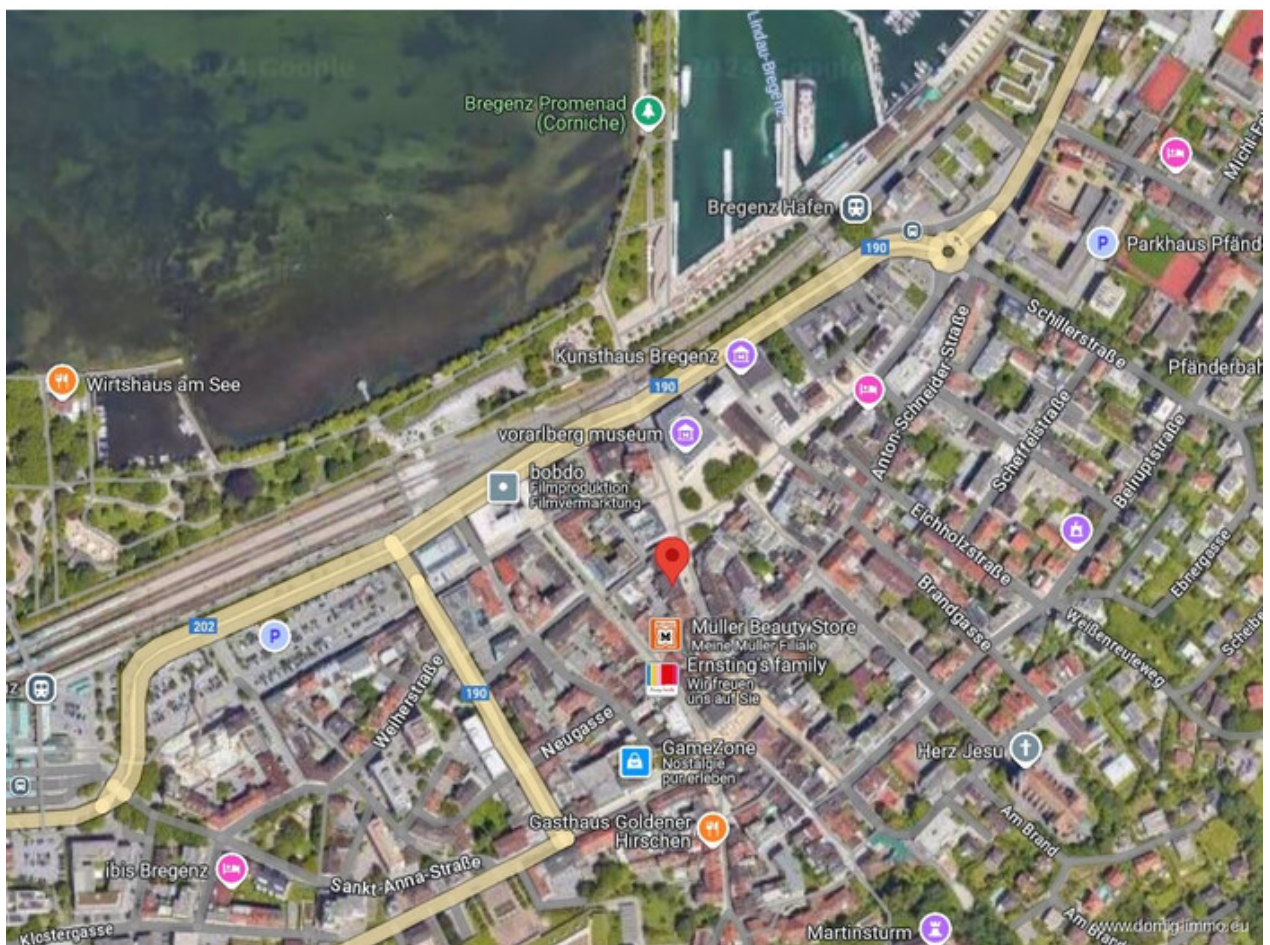


Badezimmer

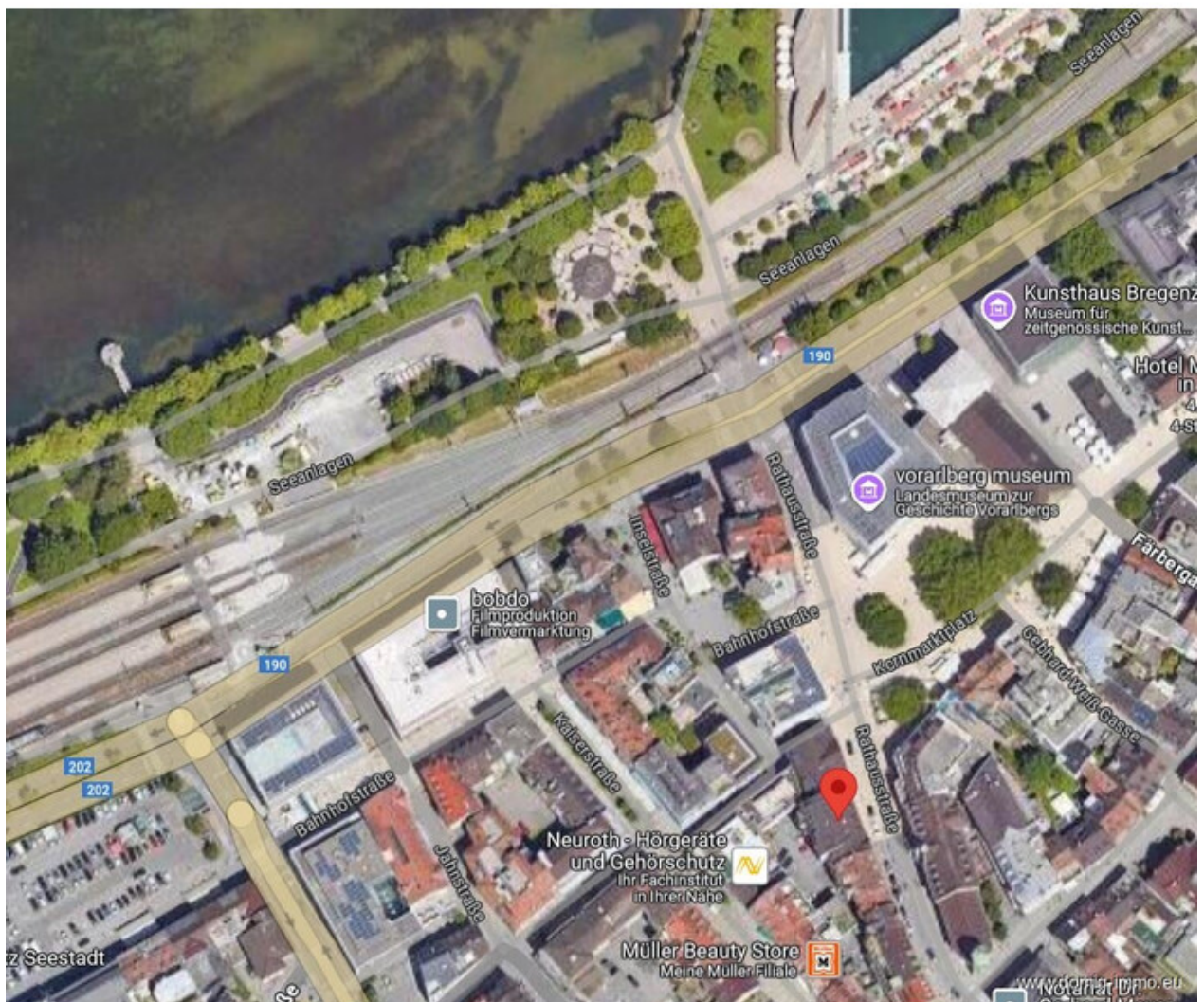


Wirtschaftsraum

Lageplan 1/2



Lageplan 2/2



Anfahrtsskizze



Office Dornbirn:
Moosmahnstr. 42
A - 6850 Dornbirn



Domig Immobilien
Zentrale

Moosmahnstraße 42
6850 Dornbirn
Österreich
T: +43 5572 401023
office@domig-immo.at



RI Rümmele
Immobilien

Mag. Ing. Andreas
Rümmele
Rümmele Immobilien

Moosmahnstraße 42
6850 Dornbirn
Österreich
M: +43 664 9241580
andreas.r@domig-immo.at

www.domig-immo.eu