

NEUBAU: Große 2 Zimmer Wohnung mit Loggia und hochwertiger Ausstattung in Götzis! TOP 2



Standort: 6840 Götzis - Objektnummer: 1562

Lage:

sonnig
Ortsmitte
beste Infrastruktur
gute Verkehrsanbindung
Einkaufszentrum in der Nähe

Sonstiges:

Hier wird ein gut durchdachtes Konzept mit Exklusivität vereint, die 2 Zimmer Wohnung mit ca. 42m² Wohnfläche, hochwertiger Massivbauweise vermittelt höchste Wohnqualität und Wohlfühlfaktor. (mit Wohnbauförderung und provisionsfrei)

NEUBAU: Große 2 Zimmer Wohnung mit Loggia und hochwertiger Ausstattung in Götzis! TOP 2

Hier wird ein gut durchdachtes Konzept mit Exklusivität vereint, die 2 Zimmer Wohnung mit ca. 42m² Wohnfläche, erlesene Ausstattungsqualität und hochwertig Massivbauweise und der ca. 5m² großen Loggia vermittelt höchste Wohnqualität und Wohlfühlfaktor.

Die Anlage offeriert Ihnen eine moderne Terrassenhausarchitektur. Die Wohnung hat helle Räume durch großflächige, raumhohe Fenster.

Durch die gute Lage mit toller Infrastruktur z.B Einkaufszentrum, gute Verkehrsanbindung und doch verbunden mit der Natur ist diese Wohnung für alle Altersgruppen geeignet.

Geplanter Baubeginn des Neubauprojekts ist ca. Sommer 2025 - geplante Fertigstellung Herbst / Winter 2026. Gerne können Sie Einsicht in die Bauunterlagen bei uns im Büro Dornbirn vornehmen.

Ein Kellerabteil und ein Tiefgaragenplatz sind im Kaufpreis inkludiert.

Wohnbauförderung möglich: mind. ca. € 110.000,-
Betriebskosten monatlich inkl. TG: je nach Verbrauch
Energieausweis (HWB-Wert) = 29 kWh/m² (B)

Objekt-Art:	Etagenwohnung
Einrichtung:	Sanitäre Einrichtung Fußböden laut Ausstattungsliste
Stellplatz Tiefgarage:	Ja
Wohnbauförderung:	möglich - mind. ca. € 110.000,-
Betriebskosten monatlich:	je nach Verbrauch
Wohnfläche:	42,29 m ²
Balkonfläche:	5,24 m ²
Kellerfläche:	2,75 m ²
Zimmer:	2
Zustand:	Erstbezug
vorraussichtlicher Baubeginn:	Sommer 2025
Fertigstellung:	Herbst / Winter 2026
HWB-Wert:	29.00 kWh/m ² a
HWB-Klasse:	B
Heizungsart:	Fußbodenheizung
Befuerung:	Nahwärme Götzis
Extras:	Personenaufzug

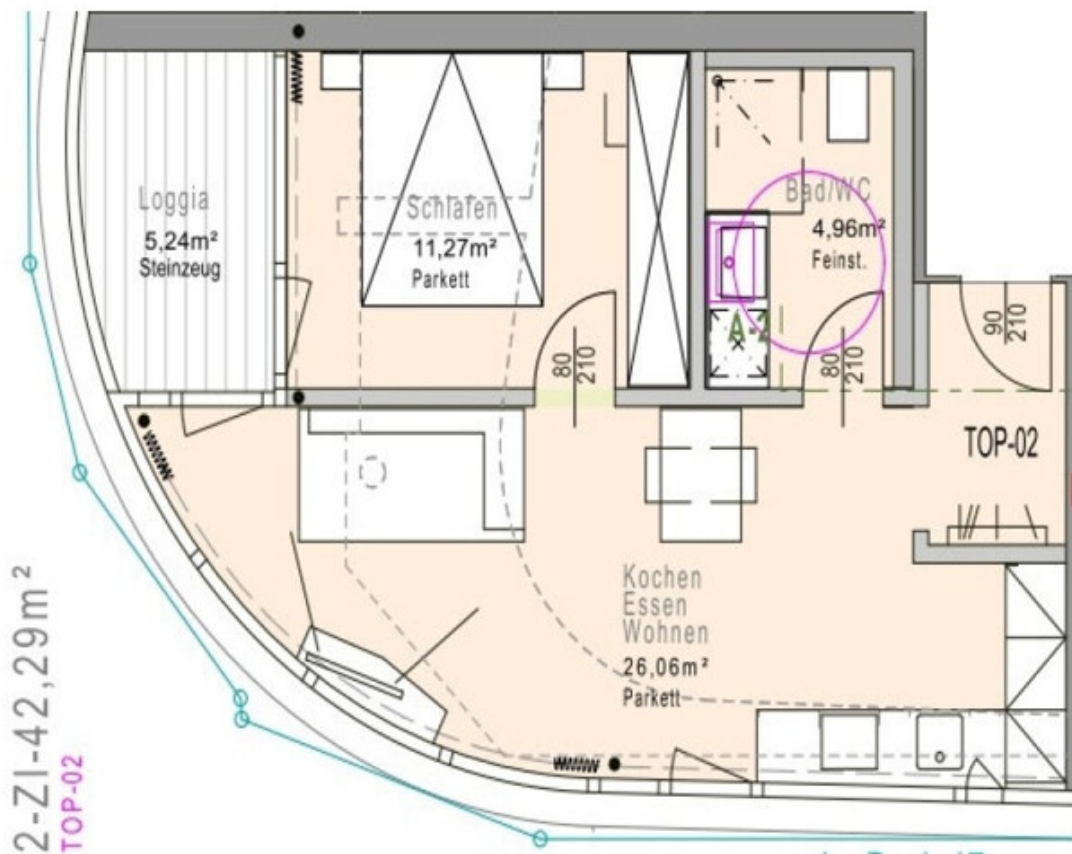
Kaufpreis: € 269.900,-- zzgl. Nebenkosten

Nebenkosten

3,5% Grunderwerbssteuer
1,1% Grundbucheintragung
1,2% Vertragskosten

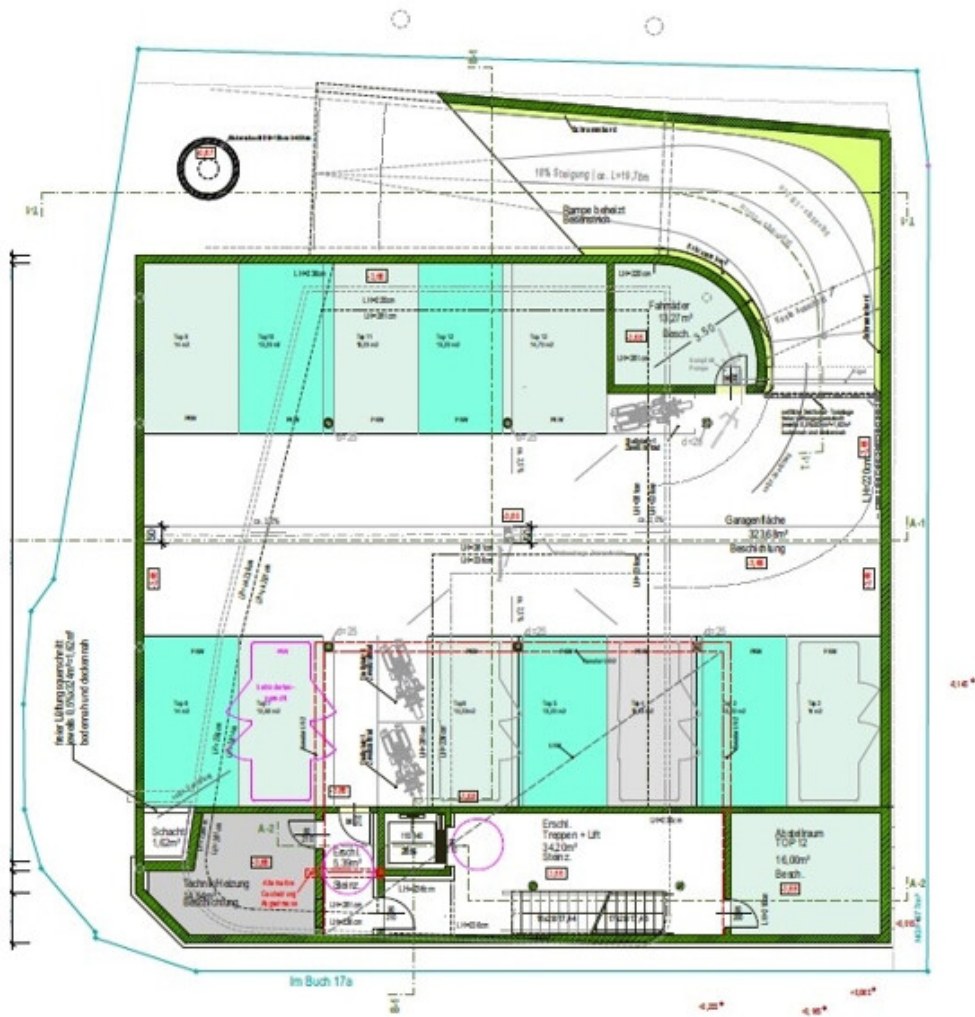


Grundriss 1/3



www.domig-immo.eu

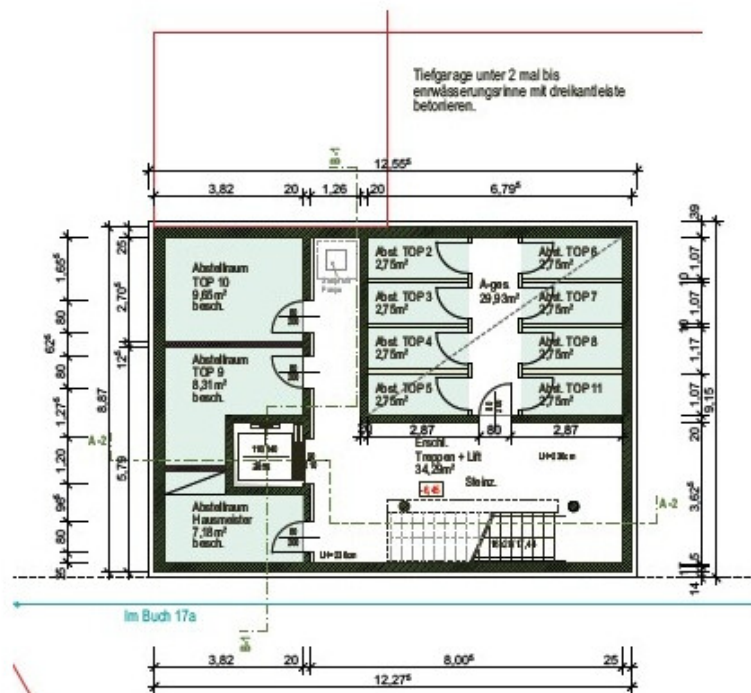
Grundriss 2/3



UG1

www.domig-immo.eu

Grundriss 3/3



UG2

www.domig-immo.eu

Bildergalerie



Außenansicht



Außenansicht

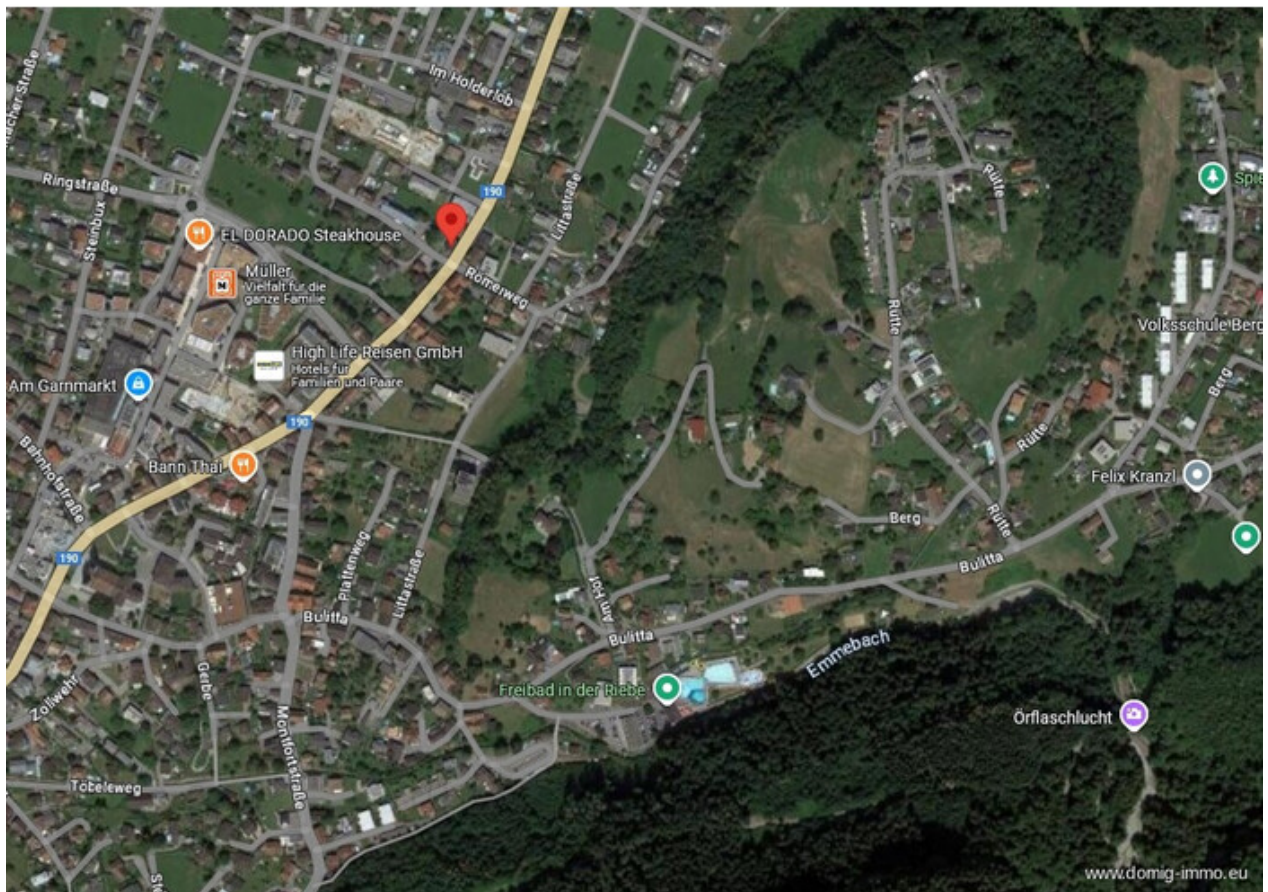
Lageplan 1/3



Lageplan 2/3



Lageplan 3/3



Anfahrtsskizze



Office Dornbirn:
Moosmahnstr. 42
A - 6850 Dornbirn



Domig Immobilien
Zentrale

Moosmahnstraße 42
6850 Dornbirn
Österreich
T: +43 5572 401023
office@domig-immo.at



Andreas Domig
Ihr Ansprechpartner

Moosmahnstrasse 42
6850 Dornbirn
Österreich
M: 00436769683195
andreas@domig-immo.at

www.domig-immo.eu