

verschiedenen Lagerflächen, Ausstellungsflächen zum Mieten im Gewerbepark Sulz!



Standort: 6832 Sulz - Objektnummer: 1485

Lage:

Gewerbegebiet  
LKW Rampe vorhanden  
Parkplätze vorhanden  
zentrale Lage in Vorarlberg

Sonstiges:

Gewerbepark mit verschiedenen Mietmöglichkeiten,  
Lagerflächen und vieles mehr!

---

## verschiedenen Lagerflächen, Ausstellungsflächen zum Mieten im Gewerbepark Sulz!

Gewerbepark mit verschiedenen Mietmöglichkeiten, Lagerflächen und vieles mehr!

- Lagerflächen in verschiedenen Größen
- Deckenhöhe ca. 4m und mehr im Erdgeschoss
- Deckenhöhe ca. 3m im Obergeschoss
- Lastenlift vorhanden
- WC Anlagen vorhanden

Mietpreise auf Anfrage!

---

Objekt-Art:	Lager mit Freifläche
Stellplätze:	PKW Abstellplätze im Freien vorhanden
Mietvertragsdauer:	nach Vereinbarung
Gesamtfläche:	3.000 m <sup>2</sup>
HWB-Wert:	121.00 kWh/m <sup>2</sup> a
Extras:	Mietflächen können individuell eingeteilt und angefragt werden

---

Mietpreis: nach Vereinbarung



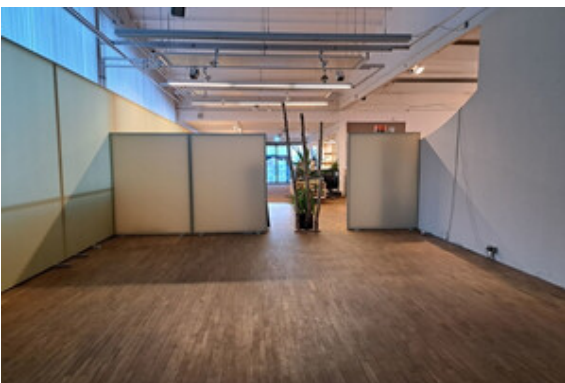
Bildergalerie 1/4



Gewerbepark



Ansicht



Lagerfläche



Ausstellungsfläche



Ausstellungsfläche



Ausstellungsfläche

Bildergalerie 2/4



Ausstellungsfläche



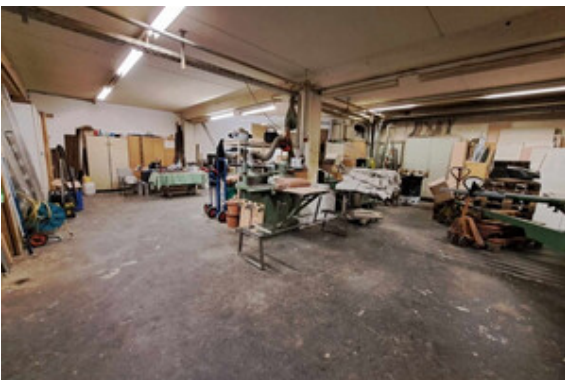
Ausstellungsfläche



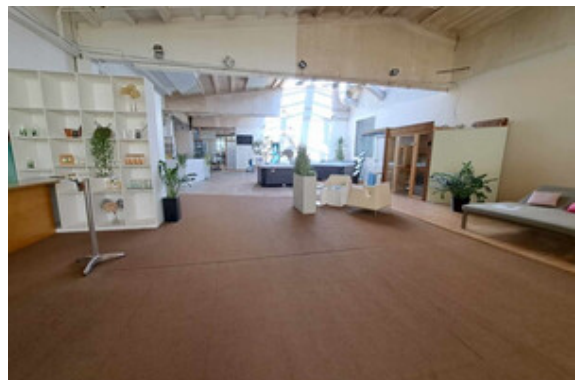
Ausstellungsfläche



Ausstellungsfläche



Lagerfläche



Ausstellungsfläche

Bildergalerie 3/4



Lagerfläche



Lagerfläche



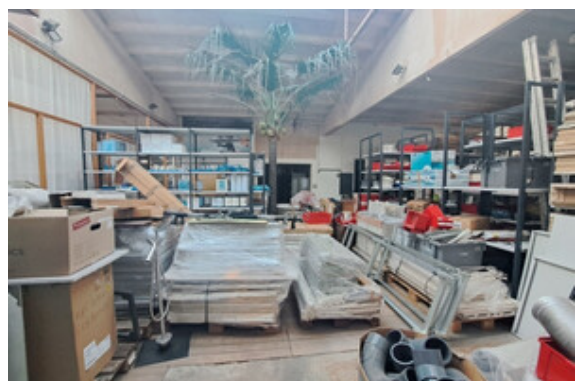
Lagerfläche



Lagerfläche



Lagerfläche



Lagerfläche

Bildergalerie 4/4

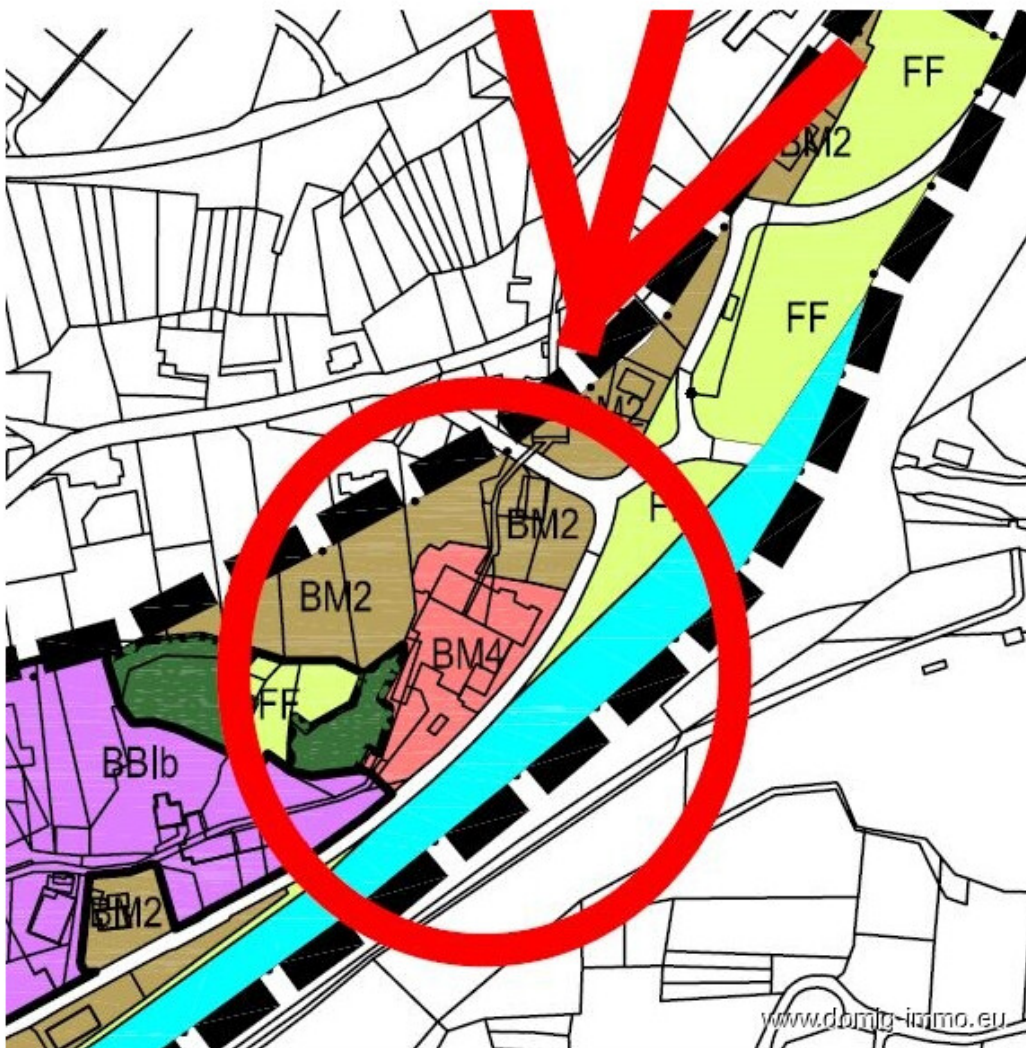


Außenansicht



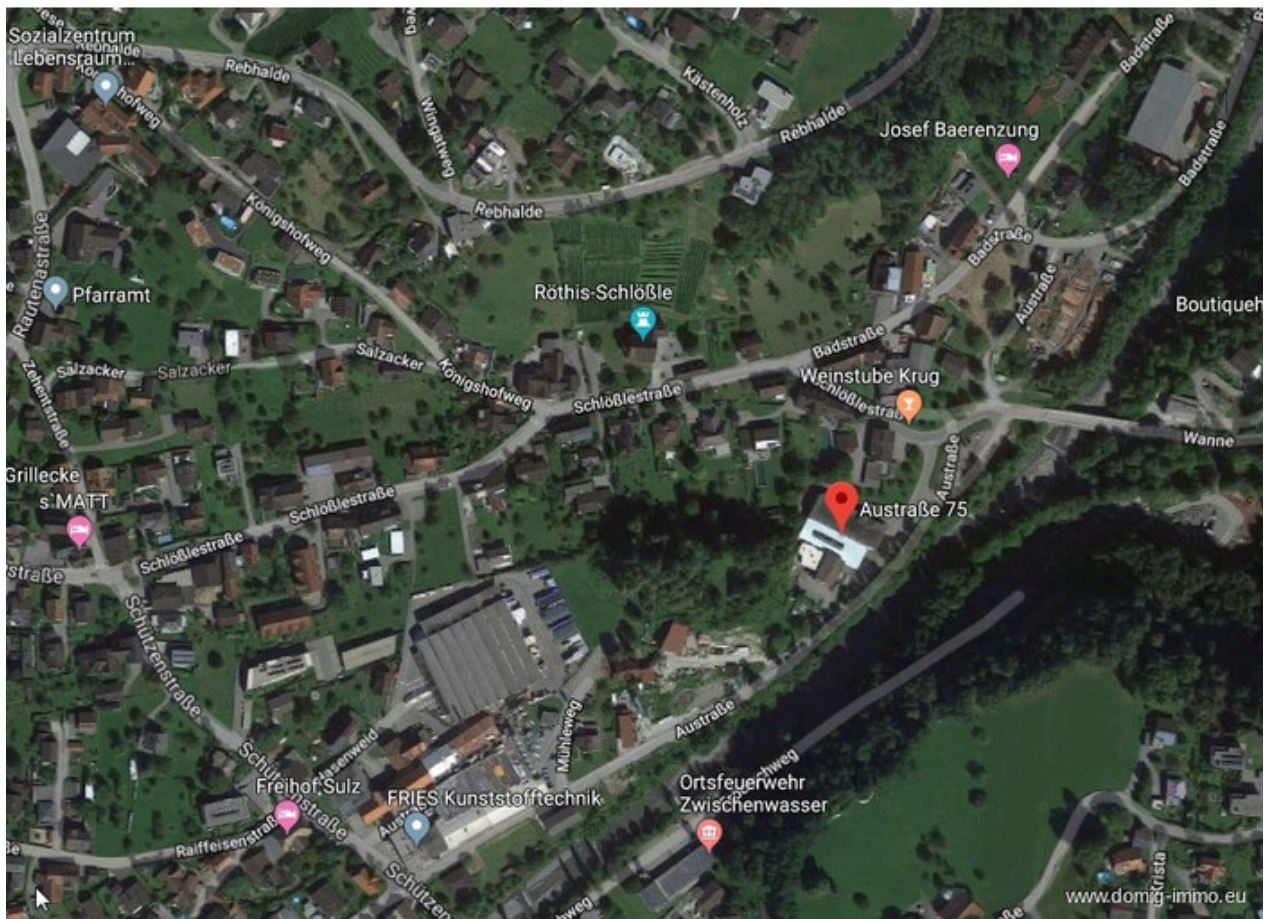
Außenansicht

Lageplan 1/3

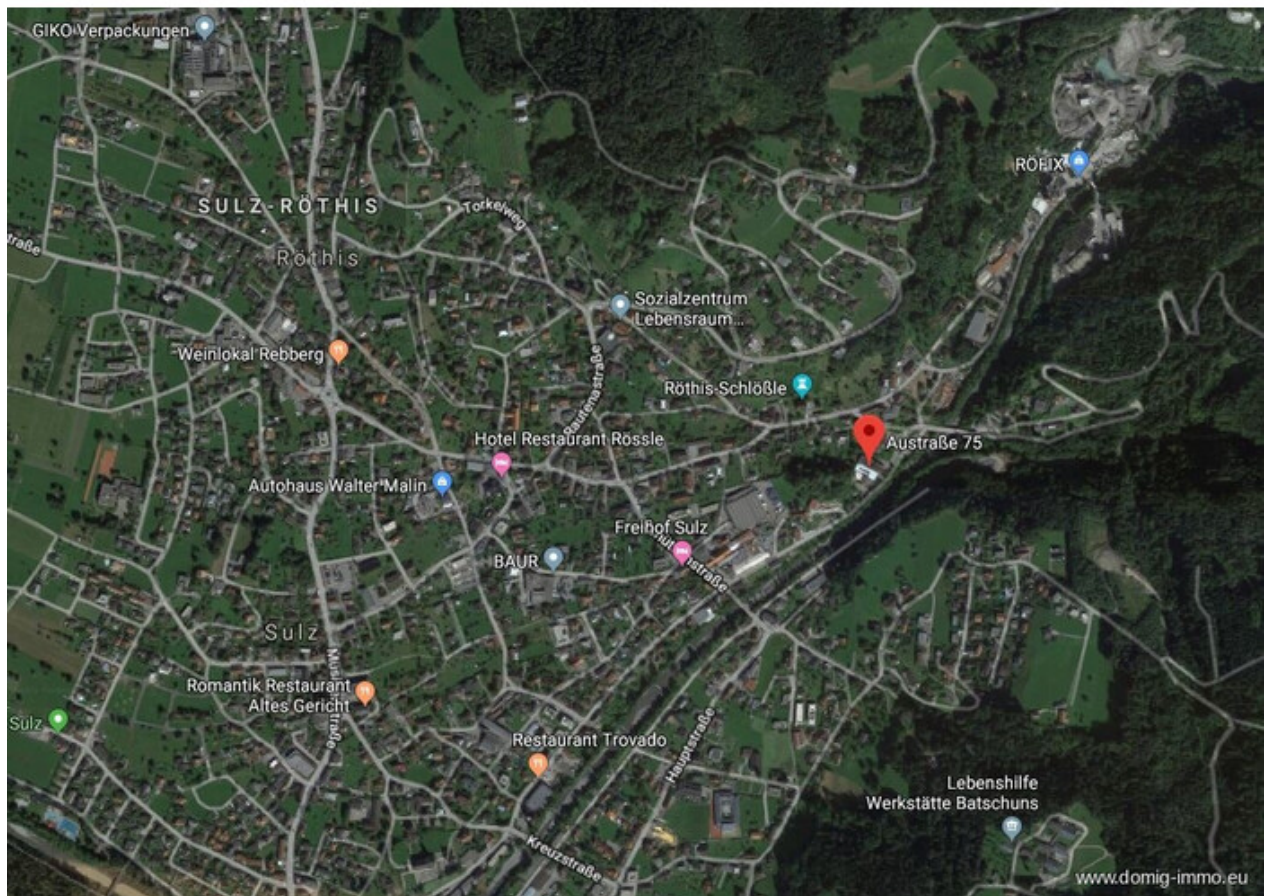




Lageplan 2/3



Lageplan 3/3



## Anfahrtsskizze



Office Dornbirn:  
Moosmahnstr. 42  
A - 6850 Dornbirn



Domig Immobilien  
Zentrale

Moosmahnstraße 42  
6850 Dornbirn  
Österreich  
T: +43 5572 401023  
[office@domig-immo.at](mailto:office@domig-immo.at)



Marc Domig  
Ihr Ansprechpartner

Moosmahnstraße 42  
6850 Dornbirn  
Österreich  
M: +43 5572 401023  
[marc@domig-immo.at](mailto:marc@domig-immo.at)

[www.domig-immo.eu](http://www.domig-immo.eu)