

Flexibles Baugrundstück in Dornbirn-Rohrbach: 650 m² oder 2 × 462,5 m²



Standort: 6850 Dornbirn - Objektnummer: 1704

Lage:

sehr ruhige Lage
sonnig
gute Verkehrsanbindung
gute Infrastruktur

Sonstiges:

Attraktives Grundstück in ruhiger Wohnlage mit sonniger Ausrichtung und bereits ortsüblicher Erschließung. Projektierung vorhanden. Flexible Kaufmöglichkeiten: Variante 1: ca. 650 m² oder Variante 2: zwei getrennte Grundstücke mit jeweils ca. 462,5 m², einzeln oder gemeinsam erwerbbar.

Flexibles Baugrundstück in Dornbirn-Rohrbach: 650 m² oder 2 × 462,5 m²

Dieses attraktive Grundstück bietet eine hervorragende Gelegenheit zur Verwirklichung Ihres Wohntraums. In einer angenehmen und ruhigen Wohnumgebung gelegen, überzeugt die Liegenschaft durch ihre vielseitigen Nutzungsmöglichkeiten und flexible Grundstücksvarianten.

Besonders hervorzuheben ist, dass das Grundstück bereits ortsüblich erschlossen ist – eine wichtige Voraussetzung für eine zügige und unkomplizierte Bebauung. Zusätzlich liegt eine durchdachte Projektierung vor, die Ihnen als wertvolle Grundlage für die weitere Planung dient und den Weg zu Ihrem zukünftigen Zuhause deutlich erleichtert.

Die sonnige Ausrichtung sorgt für ein freundliches und helles Wohnambiente, während die Umgebung ein hohes Maß an Lebensqualität bietet. Gleichzeitig profitieren Sie von einer guten Infrastruktur sowie der Nähe zu Einkaufsmöglichkeiten, Schulen und Freizeiteinrichtungen.

Ob für ein modernes Einfamilienhaus oder ein stilvolles Wohnprojekt – dieses Grundstück vereint Ruhe, Lagequalität und Entwicklungspotenzial auf ideale Weise und bietet Ihnen flexible Möglichkeiten entsprechend Ihren individuellen Bedürfnissen.

Verfügbare Varianten:

Variante 1:

- Grundstück mit ca. 650 m²

Variante 2:

- Zwei getrennte Grundstücke mit jeweils ca. 462,5 m²
- Die Grundstücke können einzeln oder gemeinsam erworben werden

Eine seltene Gelegenheit in gefragter Lage von Dornbirn.

FINANZIERUNG:

Johannes Spiegel, Radetzkystrasse 14-16, A-6845 Hohenems

Tel.: +43 (0)5576/20713, office@spiegel-finanzberatung.at, www.spiegel-finanzberatung.com

Objekt-Art:	Baugrundstück
Grundstücksfläche:	650 m ² oder 462,5 m ²
Widmung:	BW Bauwohngebiet
Verfügbarkeit:	ab sofort
Extras:	Variante 1: • Grundstück mit ca. 650 m ² Variante 2: • Zwei getrennte Grundstücke mit jeweils ca. 462,5 m ² • Die Grundstücke können einzeln oder gemeinsam erworben werden

Kaufpreis: € 565.000,-- zzgl. Nebenkosten

Nebenkosten

- 3,5% Grunderwerbssteuer
- 1,1% Grundbucheintragung
- 1,2% Vertragskosten
- 3,6% Maklerhonorar inkl. MwSt.



Bildergalerie



Ansicht | Variante 1 & 2



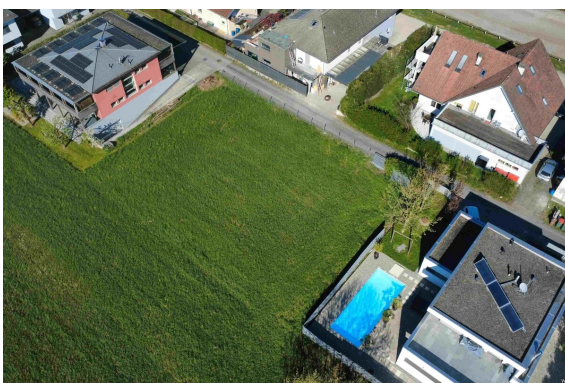
Ansicht | Variante 1



Ansicht | Variante 2



Ansicht



Ansicht



Ansicht

Lageplan 1/5



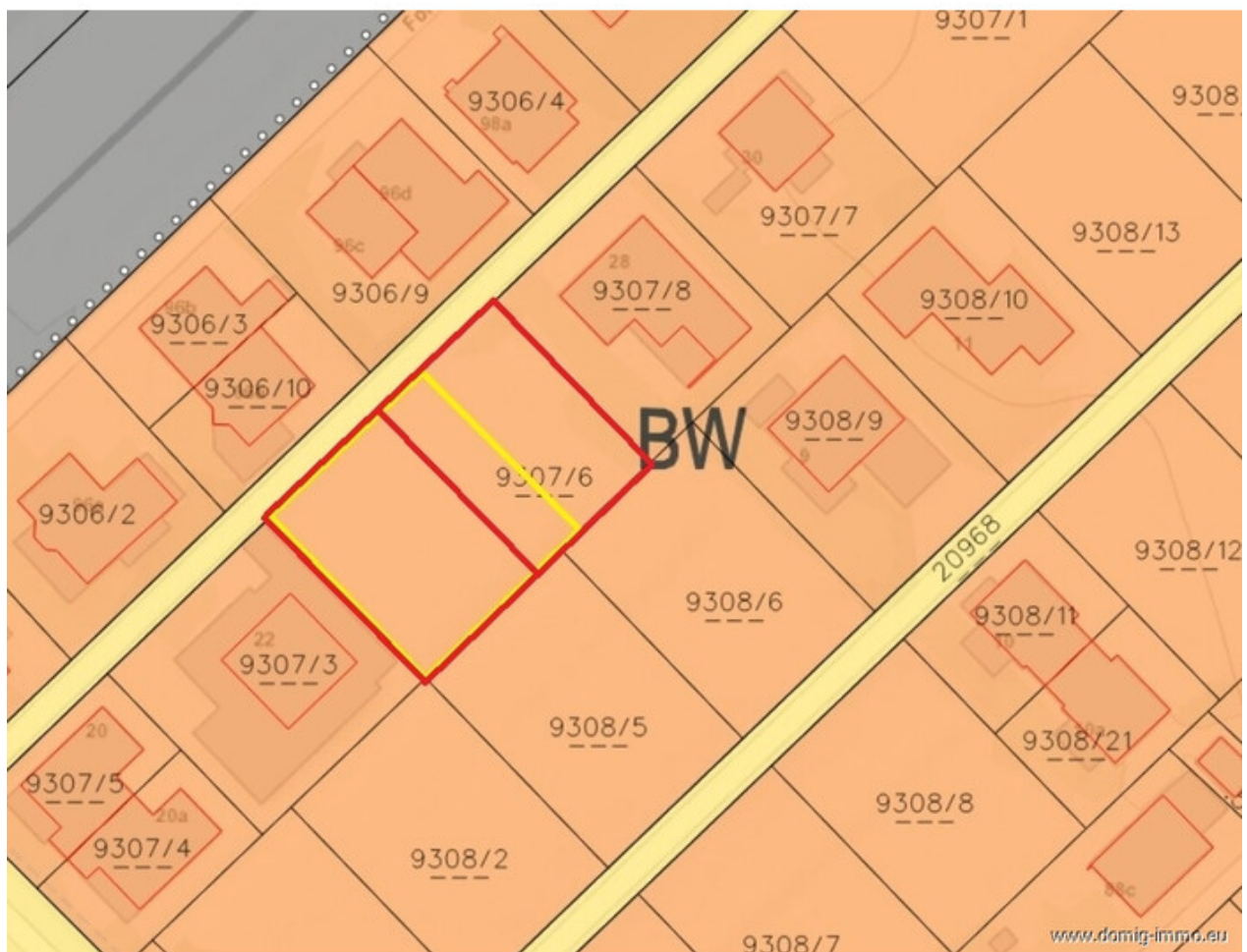
Lageplan 2/5



Lageplan 3/5



Lageplan 4/5



Lageplan 5/5



Anfahrtsskizze



Office Dornbirn:
Moosmahnstr. 42
A - 6850 Dornbirn



Domig Immobilien
Zentrale

Moosmahnstraße 42
6850 Dornbirn
Österreich
T: +43 5572 401023
office@domig-immo.at



Andreas Domig
Ihr Ansprechpartner

Moosmahnstrasse 42
6850 Dornbirn
Österreich
M: 00436769683195
andreas@domig-immo.at

www.domig-immo.eu