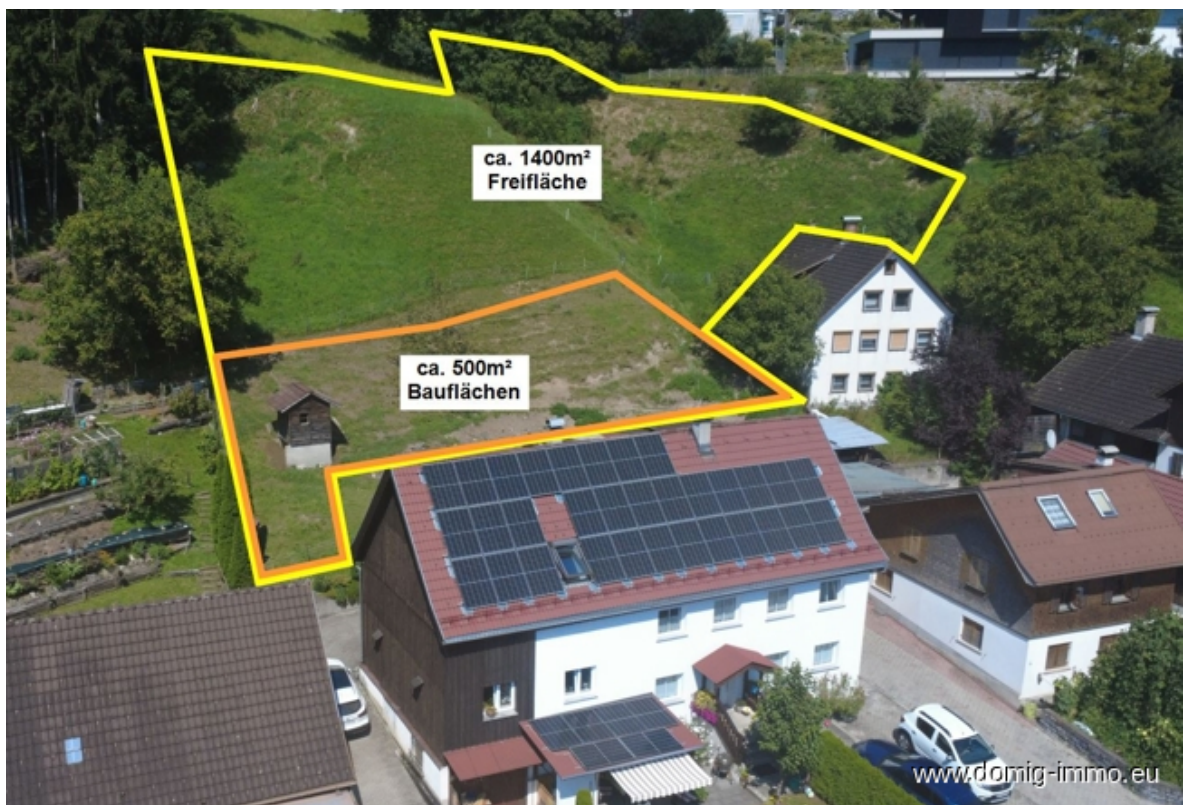


## Hanggrundstück mit ca. 500m<sup>2</sup> Baufläche & 1.400m<sup>2</sup> Freifläche in Thüringen zu verkaufen!



Standort: 6712 Thüringen - Objektnummer: 1593

### Lage:

sonnig  
toller Ausblick  
Naherholungsgebiet  
Hanglage  
Zufahrt vorhanden

### Sonstiges:

Zum Verkauf steht ein attraktives Hanggrundstück in schöner Lage in Thüringen, Vorarlberg. Gesamtfläche ca. 1.900m<sup>2</sup> aufgeteilt in ca. 500m<sup>2</sup> Baufläche und ca. 1400m<sup>2</sup> Freifläche.

---

## Hanggrundstück mit ca. 500m<sup>2</sup> Baufläche & 1.400m<sup>2</sup> Freifläche in Thüringen zu verkaufen!

Zum Verkauf steht ein attraktives Hanggrundstück in schöner Lage in Thüringen, Voralberg.

Grundstücksdaten:

Gesamtfläche: ca. 1.900m<sup>2</sup>

Baufläche: ca. 500m<sup>2</sup>

Freifläche (landwirtschaftlich genutzt): ca. 1.400m<sup>2</sup>

Lage: Hanglage mit guter Aussicht

Zufahrt: gesichert und vorhanden

Sonstiges: eigene Wasserquellen im Eigentum

Grundstücksteilung: aktuell neuer Teilungsplan vorhanden

Das Grundstück bietet vielfältige Nutzungsmöglichkeiten:

Ideal für den Bau eines Einfamilienhauses oder eines Ferienhauses auf der gewidmeten Baufläche. Die darüber liegende landwirtschaftlich genutzte Fläche kann vielseitig gestaltet oder weiterhin bewirtschaftet werden.

**FINANZIERUNG:**

Johannes Spiegel , Radetzkystrasse 14-16, A-6845 Hohenems

Tel.: +43 (0)5576/20713, office@spiegel-finanzberatung.at, www.spiegel-finanzberatung.com

---

Objekt-Art:	Baugrundstück
Grundstücksfläche:	1.900 m <sup>2</sup>
Extras:	Gesamtfläche ca. 1.900m <sup>2</sup> Baufläche ca. 500m <sup>2</sup> Freifläche ca. 1.400m <sup>2</sup> (landwirtschaftlich genutzt)

---

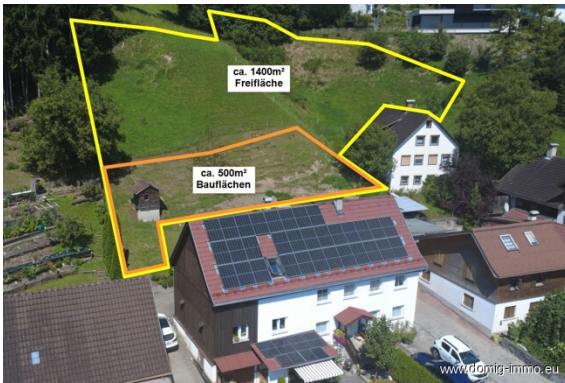
**Kaufpreis:** € 179.000,-- zzgl. Nebenkosten

### Nebenkosten

3,5% Grunderwerbssteuer  
1,1% Grundbucheintragung  
1,2% Vertragskosten  
3,6% Maklerhonorar inkl. MwSt.



Bildergalerie



Titelbild



Hanggrundstück



Außenansicht



Außenansicht



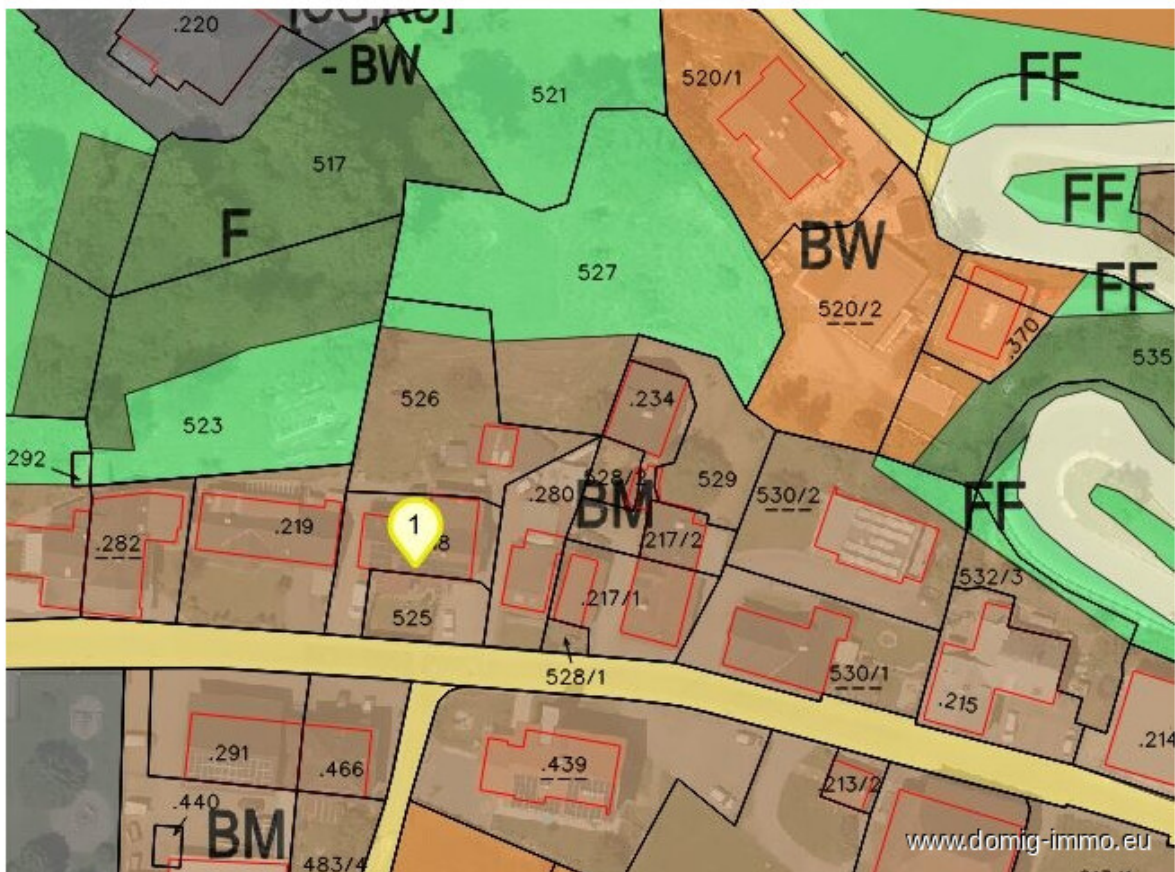
Außenansicht



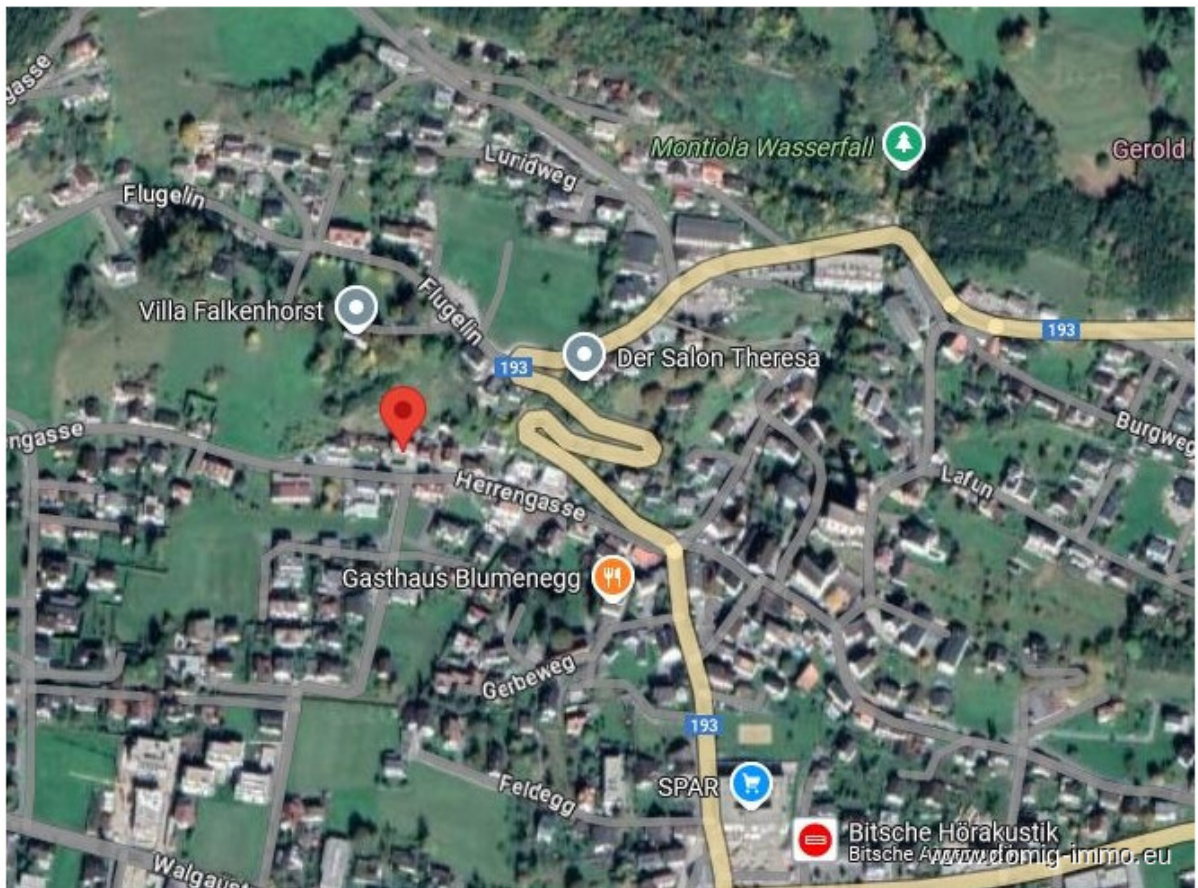
Außenansicht



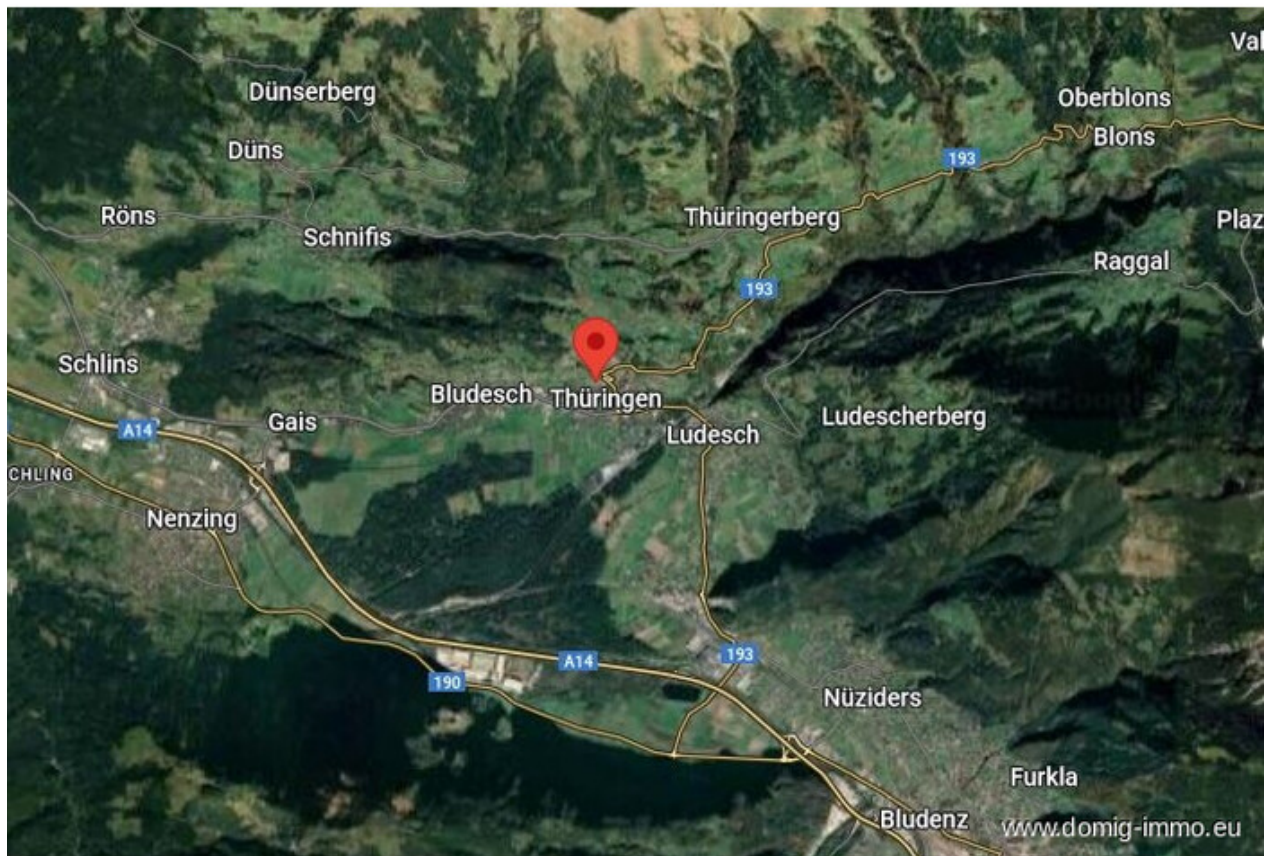
Lageplan 2/4



Lageplan 3/4



Lageplan 4/4



## Anfahrtsskizze



Office Dornbirn:  
Moosmahnstr. 42  
A - 6850 Dornbirn



Domig Immobilien  
Zentrale

Moosmahnstraße 42  
6850 Dornbirn  
Österreich  
T: +43 5572 401023  
[office@domig-immo.at](mailto:office@domig-immo.at)



Andreas Domig  
Ihr Ansprechpartner

Moosmahnstrasse 42  
6850 Dornbirn  
Österreich  
M: 00436769683195  
[andreas@domig-immo.at](mailto:andreas@domig-immo.at)

[www.domig-immo.eu](http://www.domig-immo.eu)