

verschiedenen Lagerflächen, Ausstellungsflächen zum Mieten im Gewerbepark Sulz!



Standort: 6832 Sulz - Objektnummer: 1485

Lage:

Gewerbegebiet
LKW Rampe vorhanden
Parkplätze vorhanden
zentrale Lage in Vorarlberg

Sonstiges:

Gewerbepark mit verschiedenen Mietmöglichkeiten,
Lagerflächen und vieles mehr!

verschiedenen Lagerflächen, Ausstellungsflächen zum Mieten im Gewerbepark Sulz!

Gewerbepark mit verschiedenen Mietmöglichkeiten, Lagerflächen und vieles mehr!

- Lagerflächen in verschiedenen Größen
- Deckenhöhe ca. 4m und mehr im Erdgeschoss
- Deckenhöhe ca. 3m im Obergeschoss
- Lastenlift vorhanden
- WC Anlagen vorhanden

Mietpreise auf Anfrage!

Objekt-Art:	Lager mit Freifläche
Stellplätze:	PKW Abstellplätze im Freien vorhanden
Mietvertragsdauer:	nach Vereinbarung
Gesamtfläche:	3.000 m ²
HWB-Wert:	121.00 kWh/m ² a
Extras:	Mietflächen können individuell eingeteilt und angefragt werden

Mietpreis: nach Vereinbarung



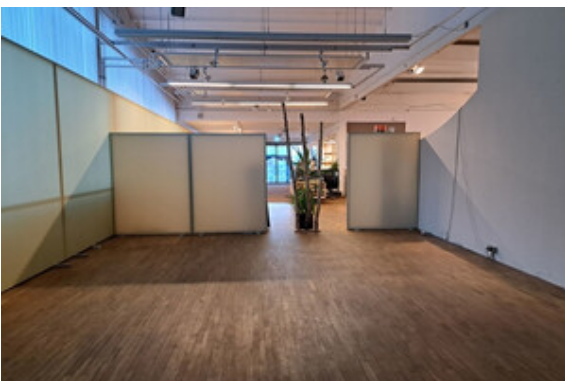
Bildergalerie 1/4



Gewerbepark



Ansicht



Lagerfläche



Ausstellungsfläche



Ausstellungsfläche



Ausstellungsfläche

Bildergalerie 2/4



Ausstellungsfläche



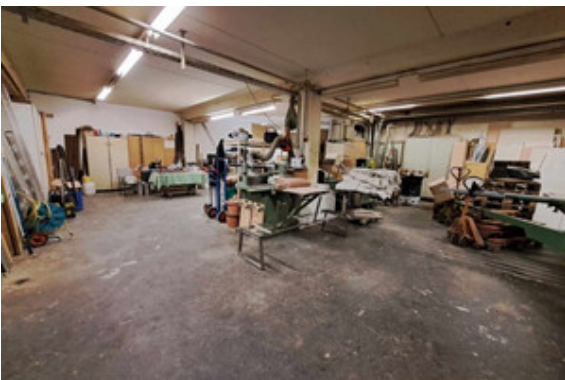
Ausstellungsfläche



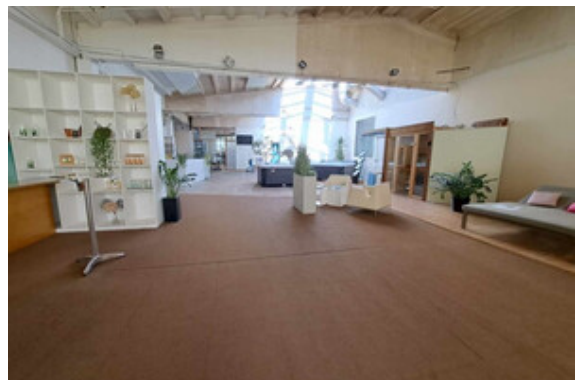
Ausstellungsfläche



Ausstellungsfläche



Lagerfläche



Ausstellungsfläche

Bildergalerie 3/4



Lagerfläche



Lagerfläche



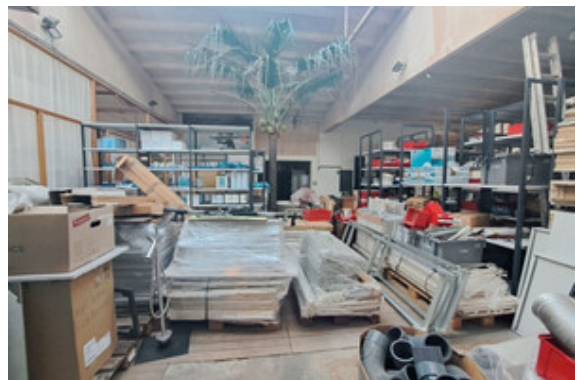
Lagerfläche



Lagerfläche



Lagerfläche



Lagerfläche

Bildergalerie 4/4

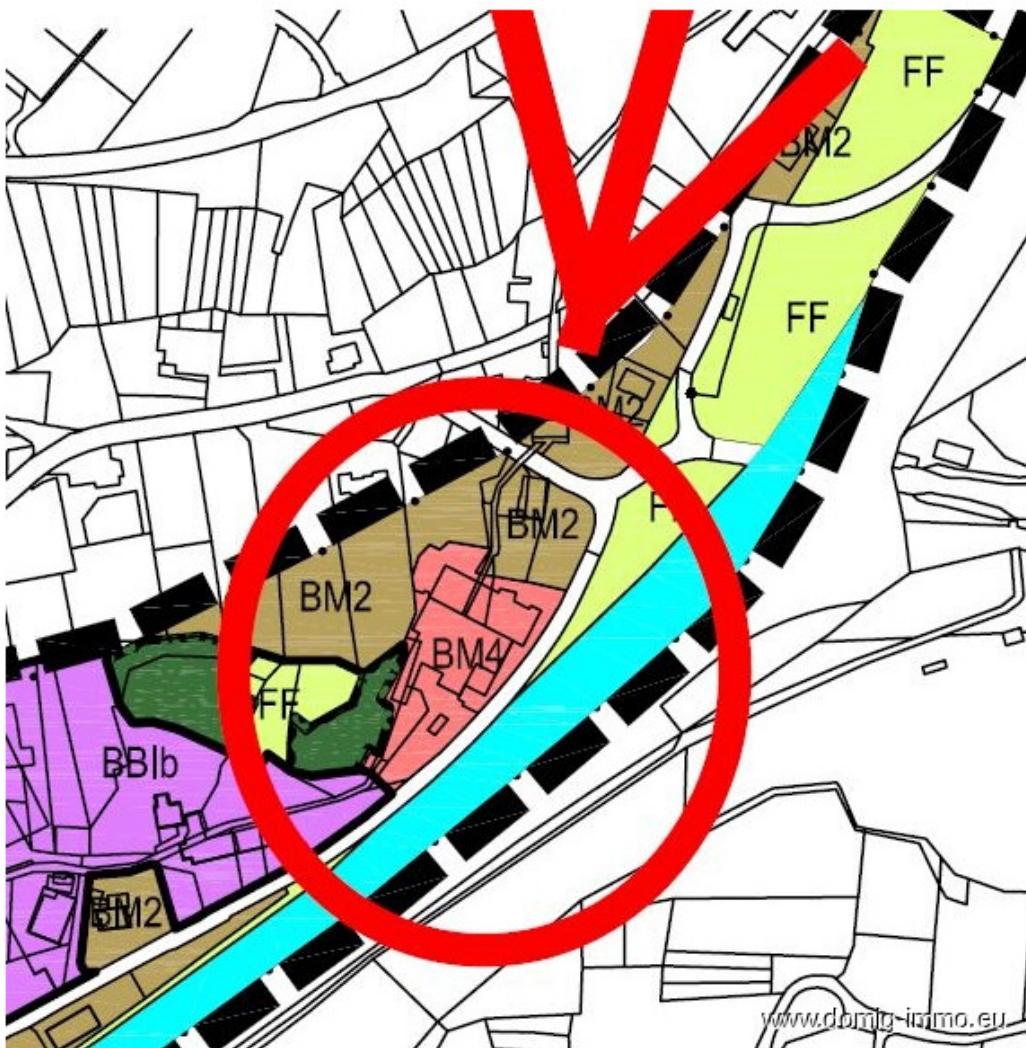


Außenansicht

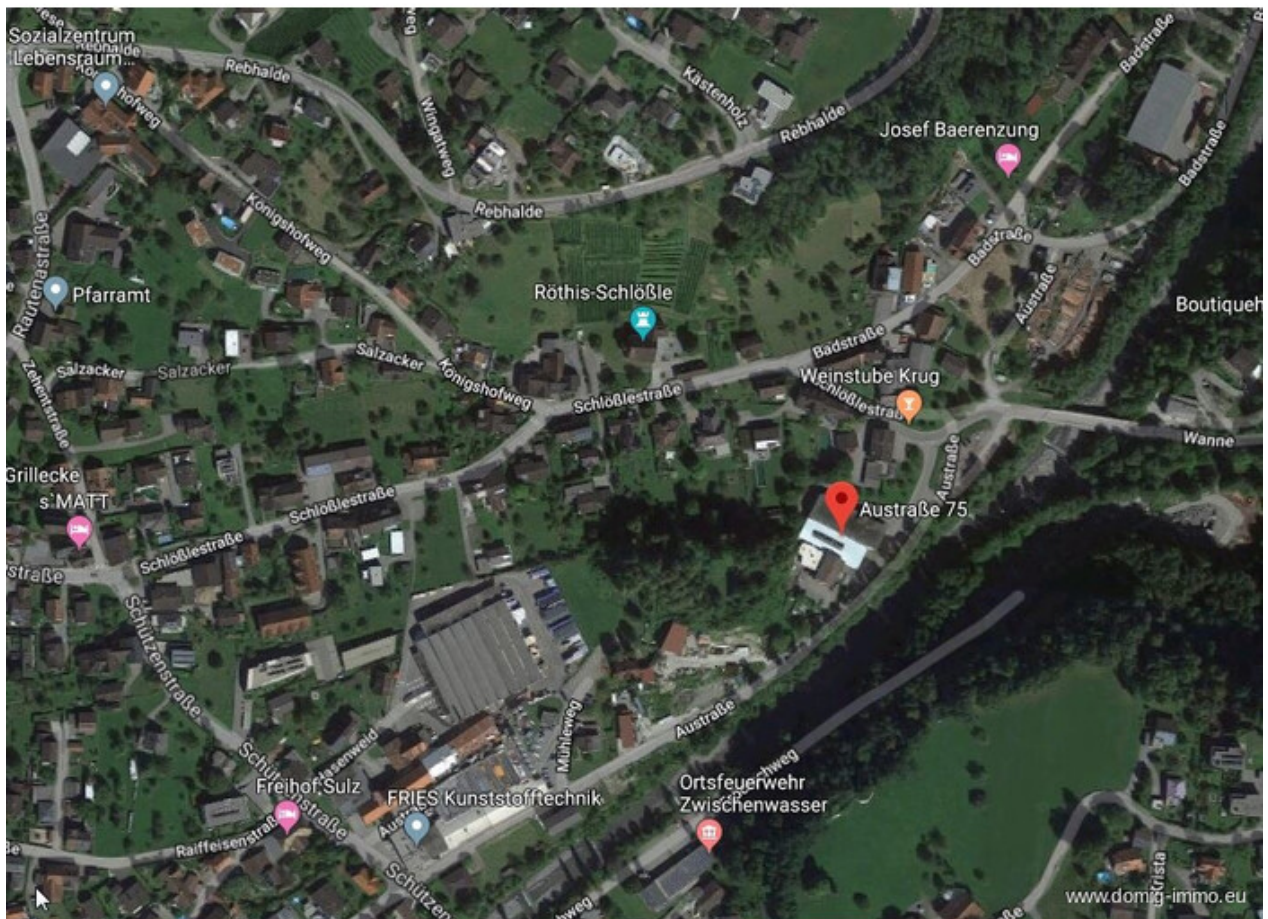


Außenansicht

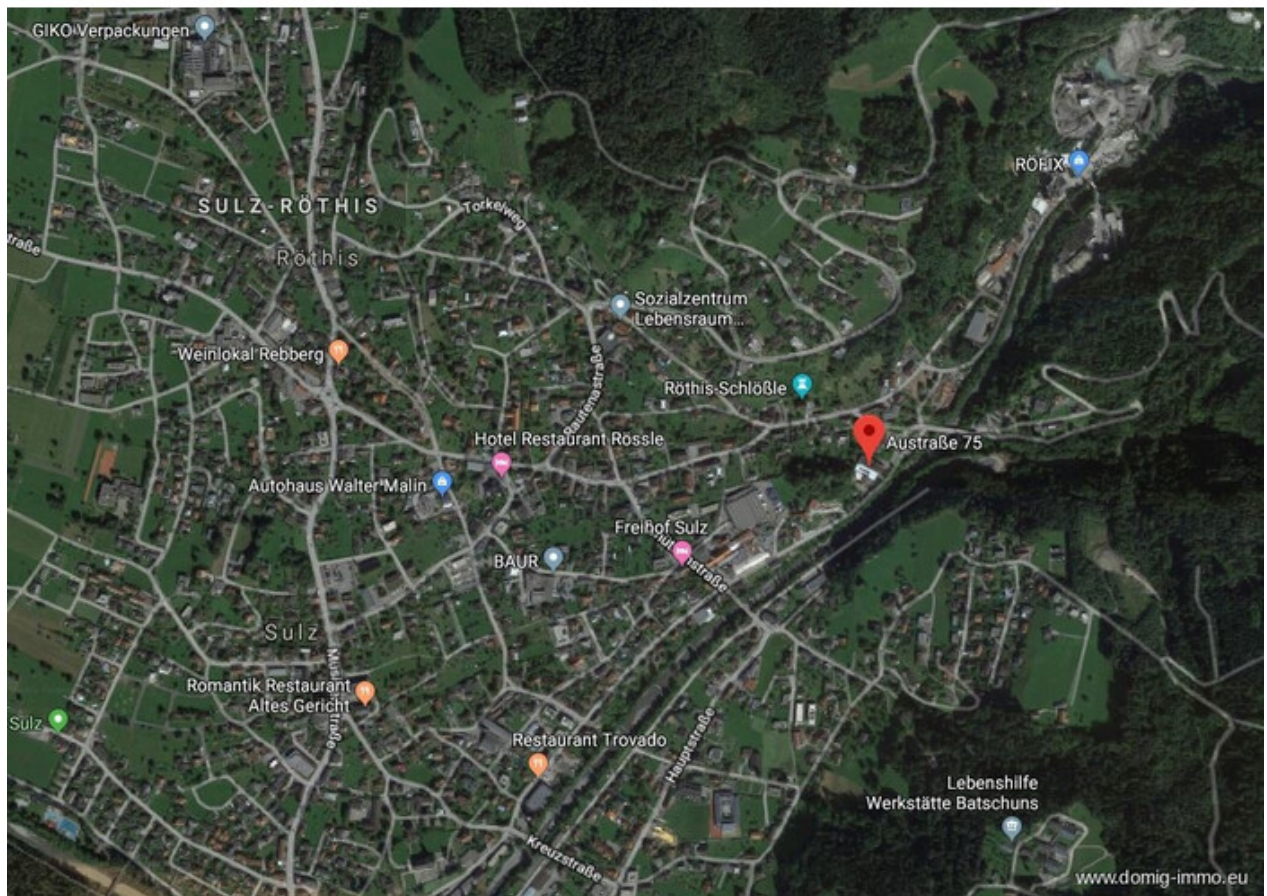
Lageplan 1/3



Lageplan 2/3



Lageplan 3/3



Anfahrtsskizze



Office Dornbirn:
Moosmahnstr. 42
A - 6850 Dornbirn



Domig Immobilien
Zentrale

Moosmahnstraße 42
6850 Dornbirn
Österreich
T: +43 5572 401023
office@domig-immo.at



Marc Domig
Ihr Ansprechpartner

Moosmahnstraße 42
6850 Dornbirn
Österreich
M: +43 5572 401023
marc@domig-immo.at

www.domig-immo.eu