

Suchen Mieter für gemeinsame Ausstellungsflächen/ Lagerflächen im Gewerbepark Sulz! (provisionsfrei)



www.domig-immo.eu

Standort: 6832 Sulz - Objektnummer: 1592

Lage:

Gewerbegebiet
LKW Rampe vorhanden
Parkplätze vorhanden
zentrale Lage in Vorarlberg

Sonstiges:

Wir suchen für ein gemeinschaftliches Mietprojekt, Mieter die sich Ausstellungsflächen und Lagerflächen mit einem bestehenden Mieter gemeinsam teilen und nutzen.
Gewerbepark mit verschiedenen Mietmöglichkeiten, Lagerflächen und vieles mehr! (provisionsfrei)

Suchen Mieter für gemeinsame Ausstellungsflächen/ Lagerflächen im Gewerbepark Sulz! (provisionsfrei)

Gemeinschaftliche Mietflächen für kreative Köpfe und Unternehmer:innen gesucht!

Für ein gemeinschaftliches Mietprojekt in [Sulz, Austraße 75] suchen wir Mitmieter:innen, die sich Ausstellungs- und Lagerflächen mit einem bestehenden Mieter teilen und gemeinsam nutzen möchten.

Was wir bieten:

- Großzügige, flexibel nutzbare Ausstellungsflächen
- Praktische Lagerflächen zur gemeinsamen Nutzung
- Eine inspirierende Umgebung für kreative, handwerkliche oder unternehmerische Tätigkeiten
- Faire Mietkonditionen und gute Erreichbarkeit

Wen wir suchen:

- Kreative, Künstler:innen, Designer:innen, Handwerker:innen, Händler:innen oder Startups
- Personen oder Teams, die offen für gemeinschaftliche Nutzung und Zusammenarbeit sind
- Zuverlässige und unkomplizierte Mieter:innen mit Interesse an einem solidarischen Miteinander

Interesse?

Dann freuen wir uns auf eine kurze Vorstellung von dir/euch. Besichtigungen sind nach Absprache möglich.

Gewerbepark mit verschiedenen Mietmöglichkeiten, Lagerflächen und vieles mehr!

- Lagerflächen in verschiedenen Größen
- Deckenhöhe ca. 4m und mehr im Erdgeschoss
- Lastenlift vorhanden
- WC Anlagen vorhanden

faire Mietpreise auf Anfrage!

- keine Maklerprovision
- keine Vertragserrichtungskosten
- Kautionen verhandelbar
- Mietdauer individuell anpassbar

Objekt-Art:	Lager mit Freifläche
Stellplätze:	PKW Abstellplätze im Freien vorhanden
Gesamtfläche:	1.200 m ²
HWB-Wert:	121.00 kWh/m ² a
Extras:	<ul style="list-style-type: none">- Büroräume vorhanden- Küche/Aufenthaltsraum vorhanden- Außenbereich Sitzmöglichkeiten vorhanden- Mietflächen können individuell eingeteilt und angefragt werden

Mietpreis: nach Vereinbarung



Bildergalerie 1/4



Ausstellungsfläche



Ausstellungsfläche



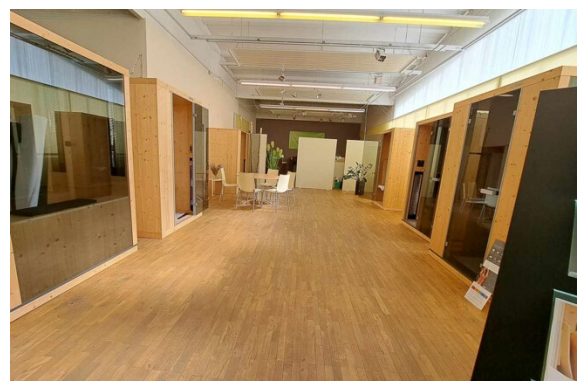
Gewerbepark



Ansicht



Lagerfläche



Ausstellungsfläche

Bildergalerie 2/4



Ausstellungsfläche



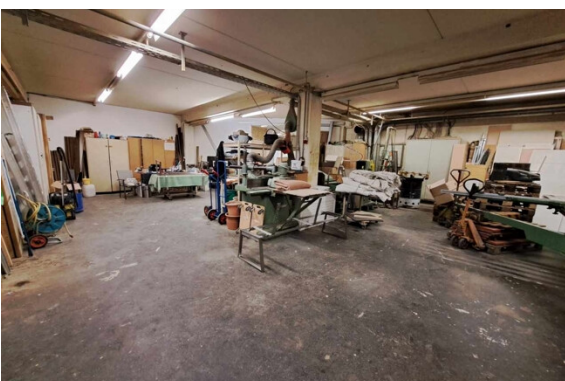
Ausstellungsfläche



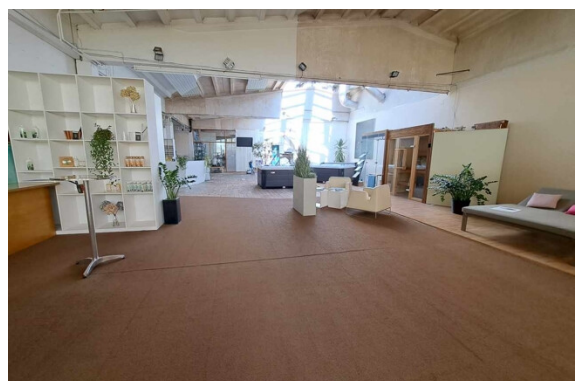
Ausstellungsfläche



Ausstellungsfläche



Lagerfläche



Ausstellungsfläche

Bildergalerie 3/4



Lagerfläche



Lagerfläche



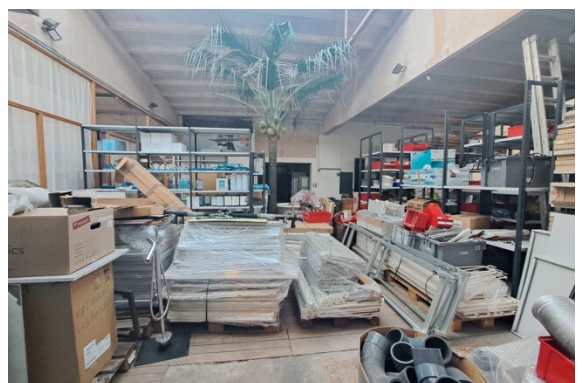
Lagerfläche



Lagerfläche



Lagerfläche



Lagerfläche

Bildergalerie 4/4

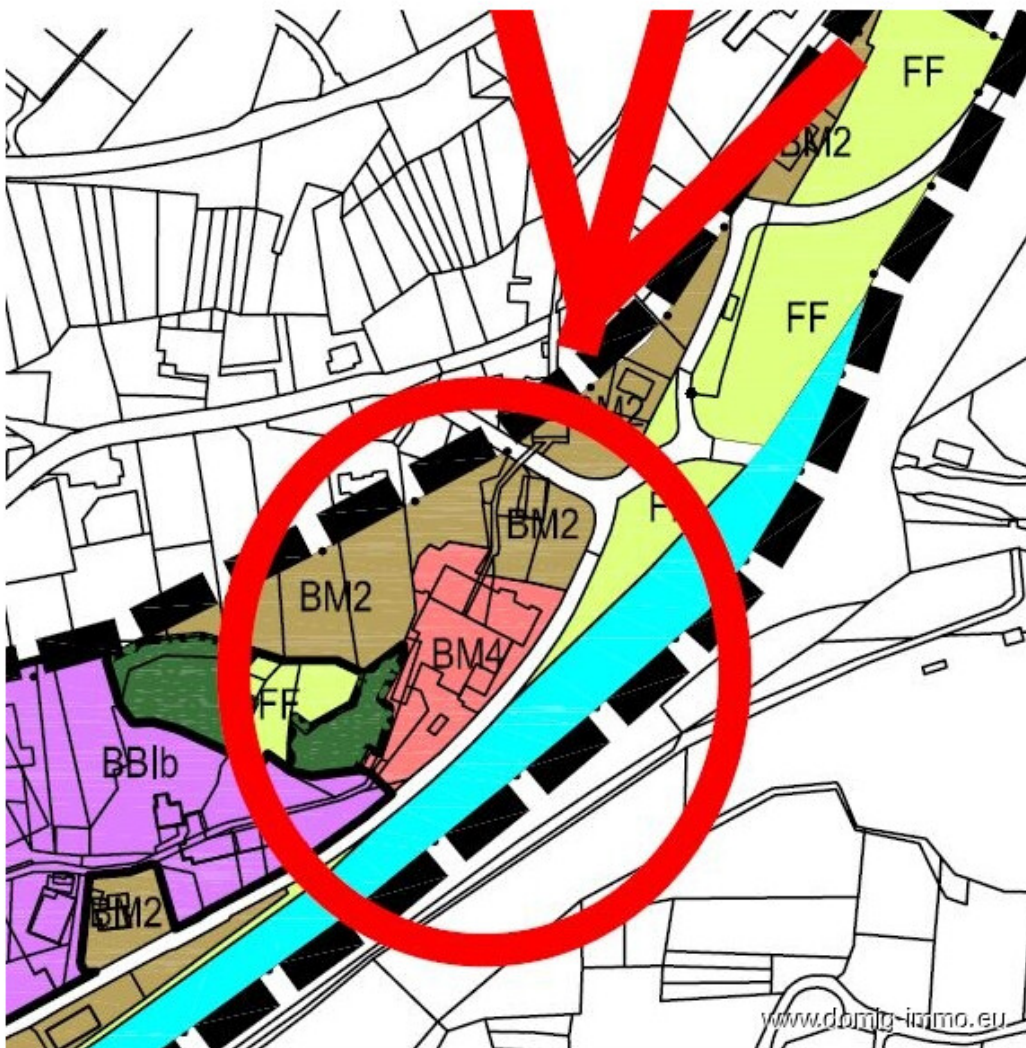


Außenansicht

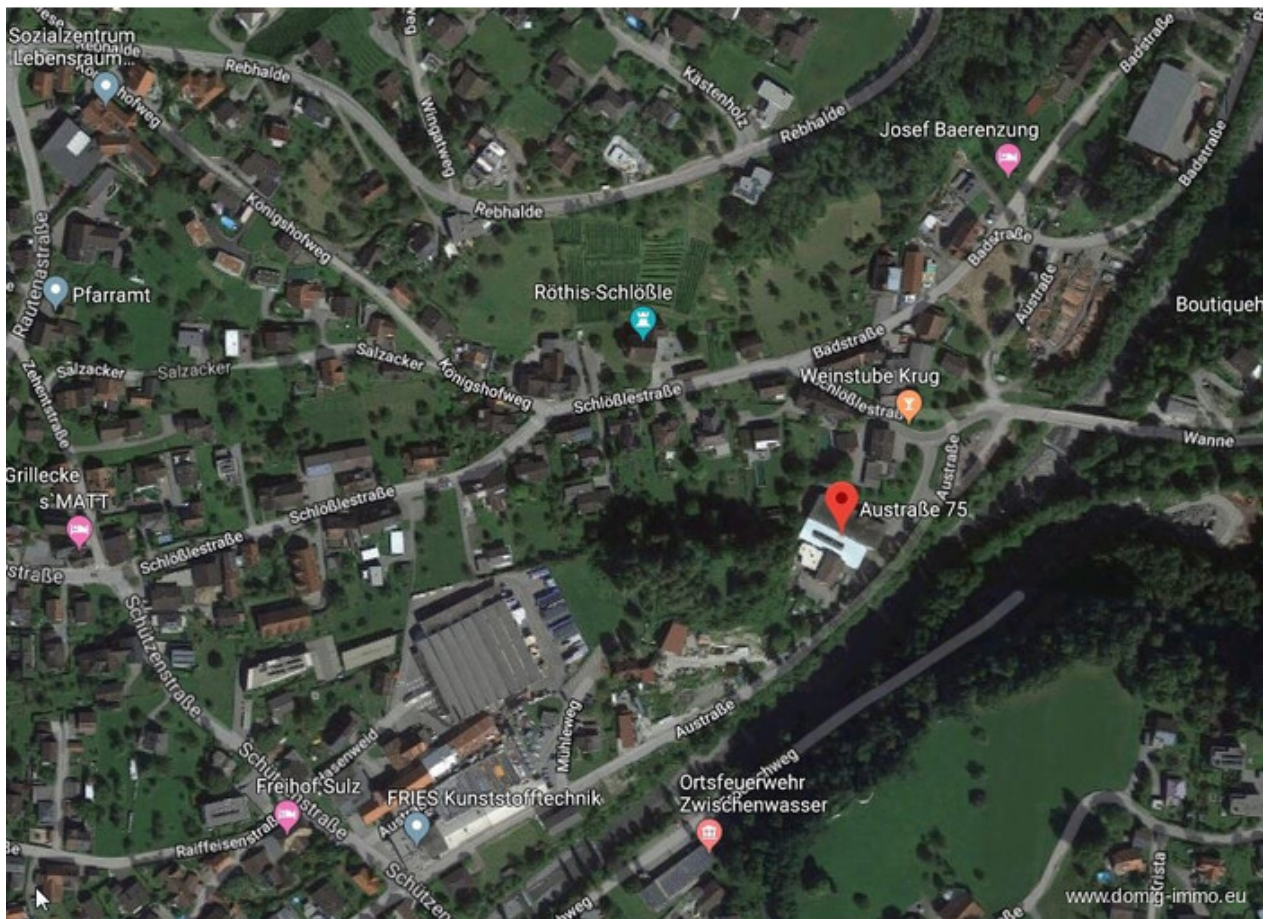


Außenansicht

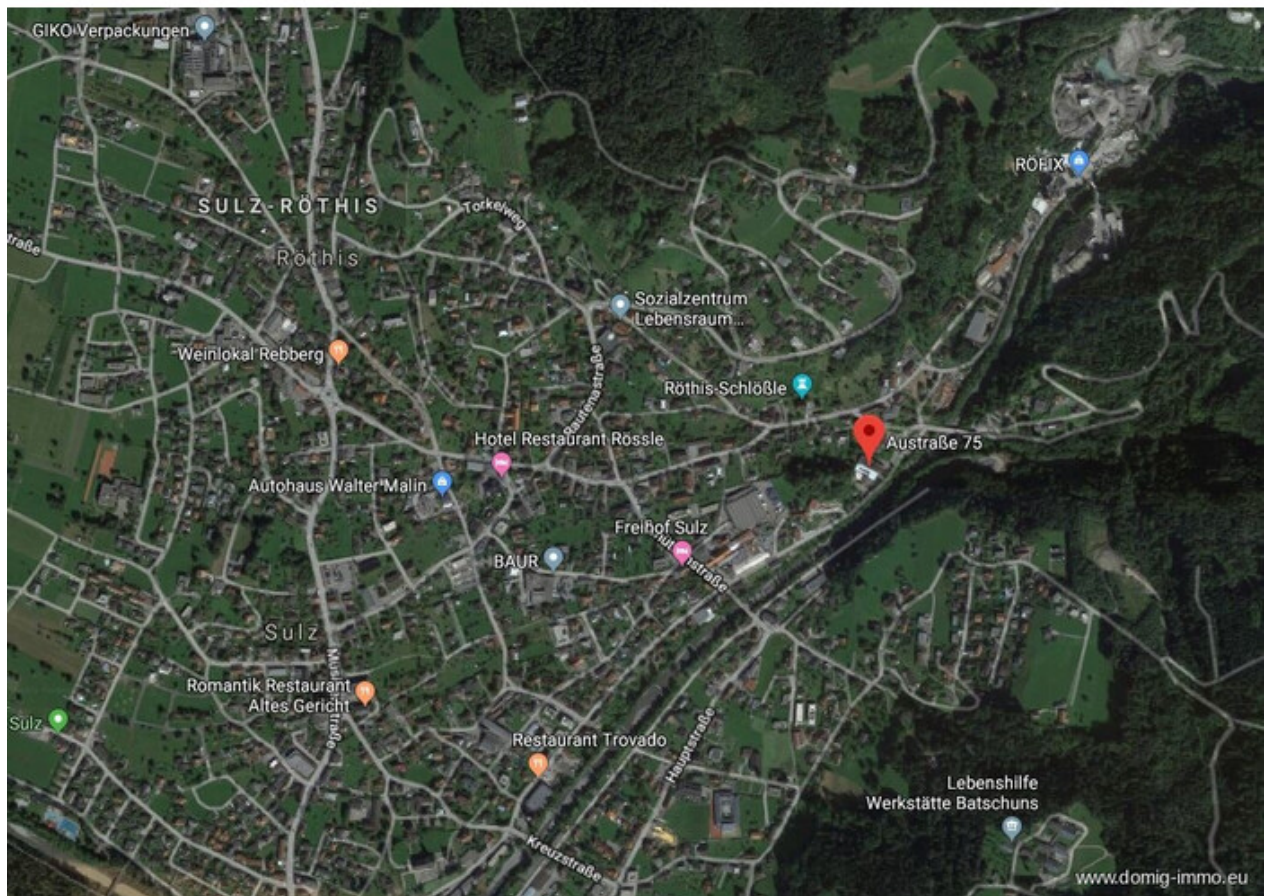
Lageplan 1/3



Lageplan 2/3



Lageplan 3/3



Anfahrtsskizze



Office Dornbirn:
Moosmahnstr. 42
A - 6850 Dornbirn



Domig Immobilien
Zentrale

Moosmahnstraße 42
6850 Dornbirn
Österreich
T: +43 5572 401023
office@domig-immo.at



Marc Domig
Ihr Ansprechpartner

Moosmahnstraße 42
6850 Dornbirn
Österreich
M: 00435572401023
marc@domig-immo.at

www.domig-immo.eu