

## Exklusives Baugrundstück, 942m<sup>2</sup> mit Panoramablick auf die Schweizer Bergwelt – Nähe Liechtenstein



Standort: 6800 Feldkirch - Objektnummer: 1716

### Lage:

sehr ruhige Lage  
sonnig  
gute Verkehrsanbindung  
gute Infrastruktur

### Sonstiges:

Dieses außergewöhnliche Baugrundstück vereint eine der begehrtesten Lagen der Region mit atemberaubender Aussicht: Genießen Sie einen unverbaubaren Panoramablick auf die beeindruckende Schweizer Bergwelt – Tag für Tag ein Naturerlebnis der besonderen Art.

---

## Exklusives Baugrundstück, 942m<sup>2</sup> mit Panoramablick auf die Schweizer Bergwelt – Nähe Liechtenstein

Dieses außergewöhnliche Baugrundstück vereint eine der begehrtesten Lagen der Region mit atemberaubender Aussicht: Genießen Sie einen unverbaubaren Panoramablick auf die beeindruckende Schweizer Bergwelt – Tag für Tag ein Naturerlebnis der besonderen Art.

Die Nähe zur liechtensteinischen Grenze macht dieses Grundstück besonders attraktiv für Pendler und Investoren gleichermaßen. Ruhig gelegen und dennoch bestens angebunden, bietet es die perfekte Kombination aus Erholung und Alltagstauglichkeit.

Ein besonderes Highlight: Das Grundstück eignet sich ideal für eine Teilung in mehrere Parzellen. Damit eröffnet sich Ihnen nicht nur die Möglichkeit zur Verwirklichung Ihres persönlichen Wohntraums, sondern auch ein interessantes Entwicklungspotenzial für Bauträger oder Anleger.

Ob großzügiges Einfamilienhaus, mehrere Wohneinheiten oder ein durchdachtes Projekt – hier sind Ihrer Vision kaum Grenzen gesetzt.

Ihre Chance auf eine seltene Gelegenheit in Toplage!

### FINANZIERUNG:

Johannes Spiegel, Radetzkystrasse 14-16, A-6845 Hohenems

Tel.: +43 (0)5576/20713, [office@spiegel-finanzberatung.at](mailto:office@spiegel-finanzberatung.at), [www.spiegel-finanzberatung.com](http://www.spiegel-finanzberatung.com)

---

Objekt-Art:	Baugrundstück
Grundstücksfläche:	942 m <sup>2</sup>
Widmung:	BW   Bauwohngebiet
Verfügbarkeit:	ab sofort

---

**Kaufpreis:** € 847.800,-- zzgl. Nebenkosten

### Nebenkosten

3,5% Grunderwerbssteuer  
1,1% Grundbucheintragung  
1,2% Vertragskosten  
3,6% Maklerhonorar inkl. MwSt.



Bildergalerie 1/3



Ansicht



Ansicht



Ansicht



Ansicht



Ansicht



Ansicht

Bildergalerie 2/3



Ansicht



Zufahrt



Ansicht



Ansicht



Ansicht



Ansicht

Bildergalerie 3/3

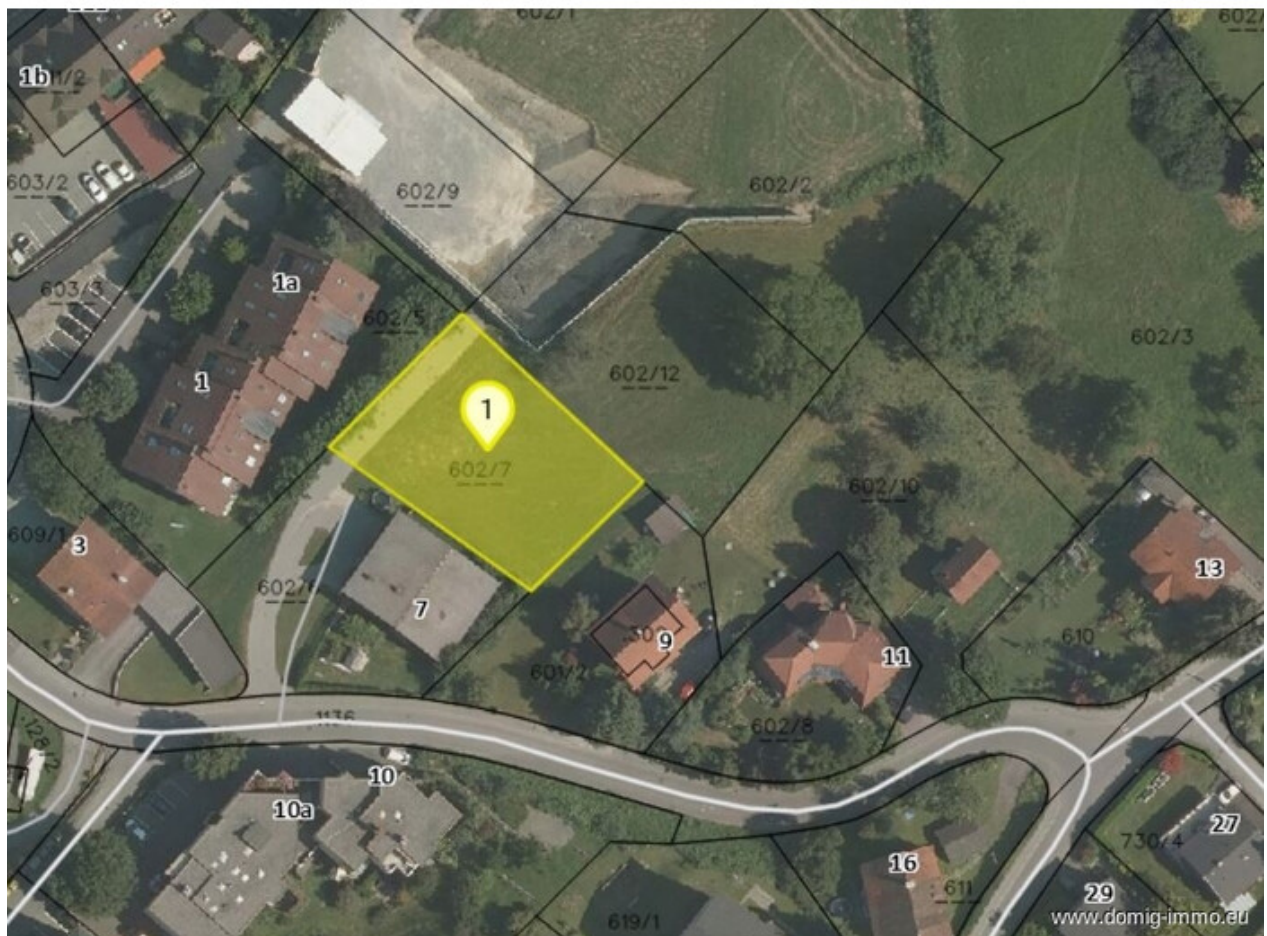


Zufahrt



Zufahrt

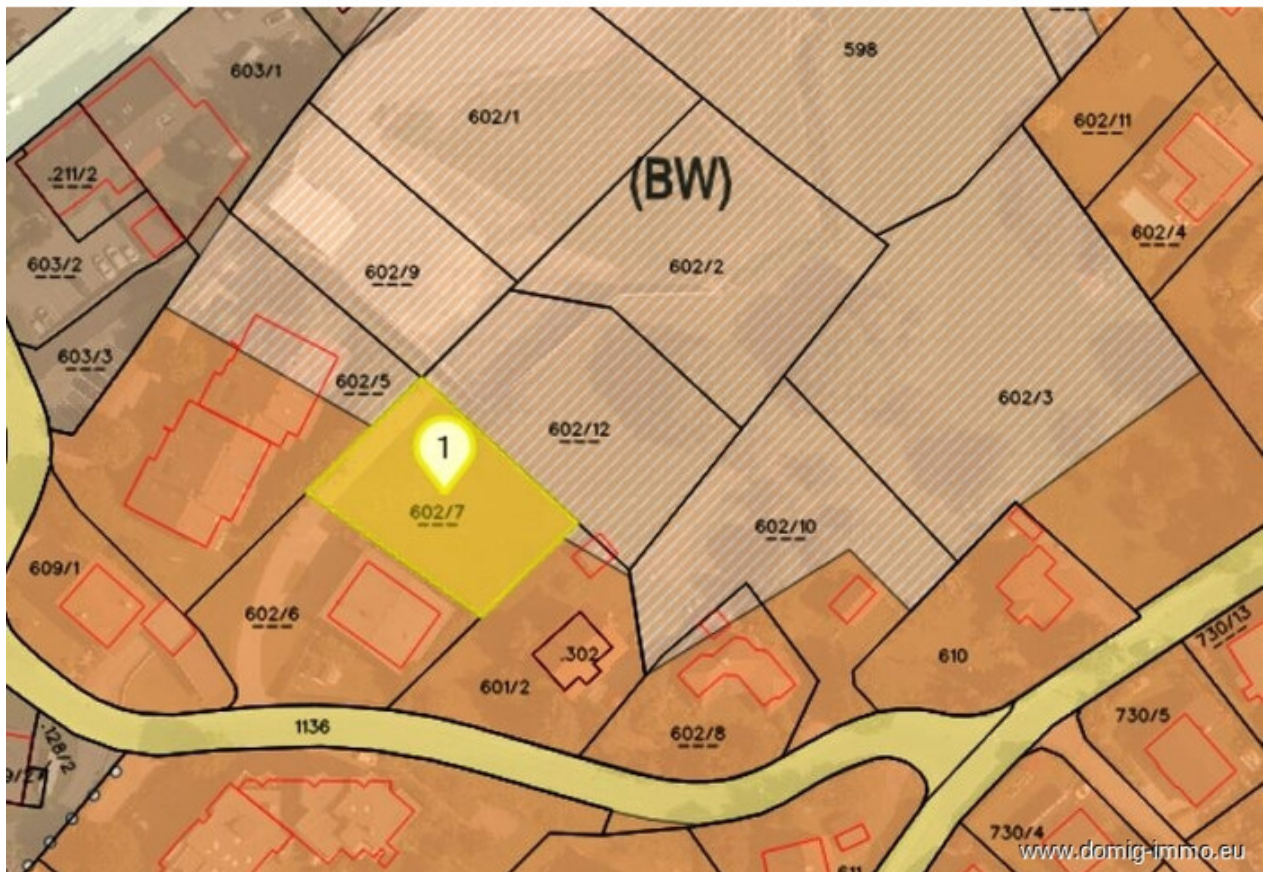
Lageplan 1/5



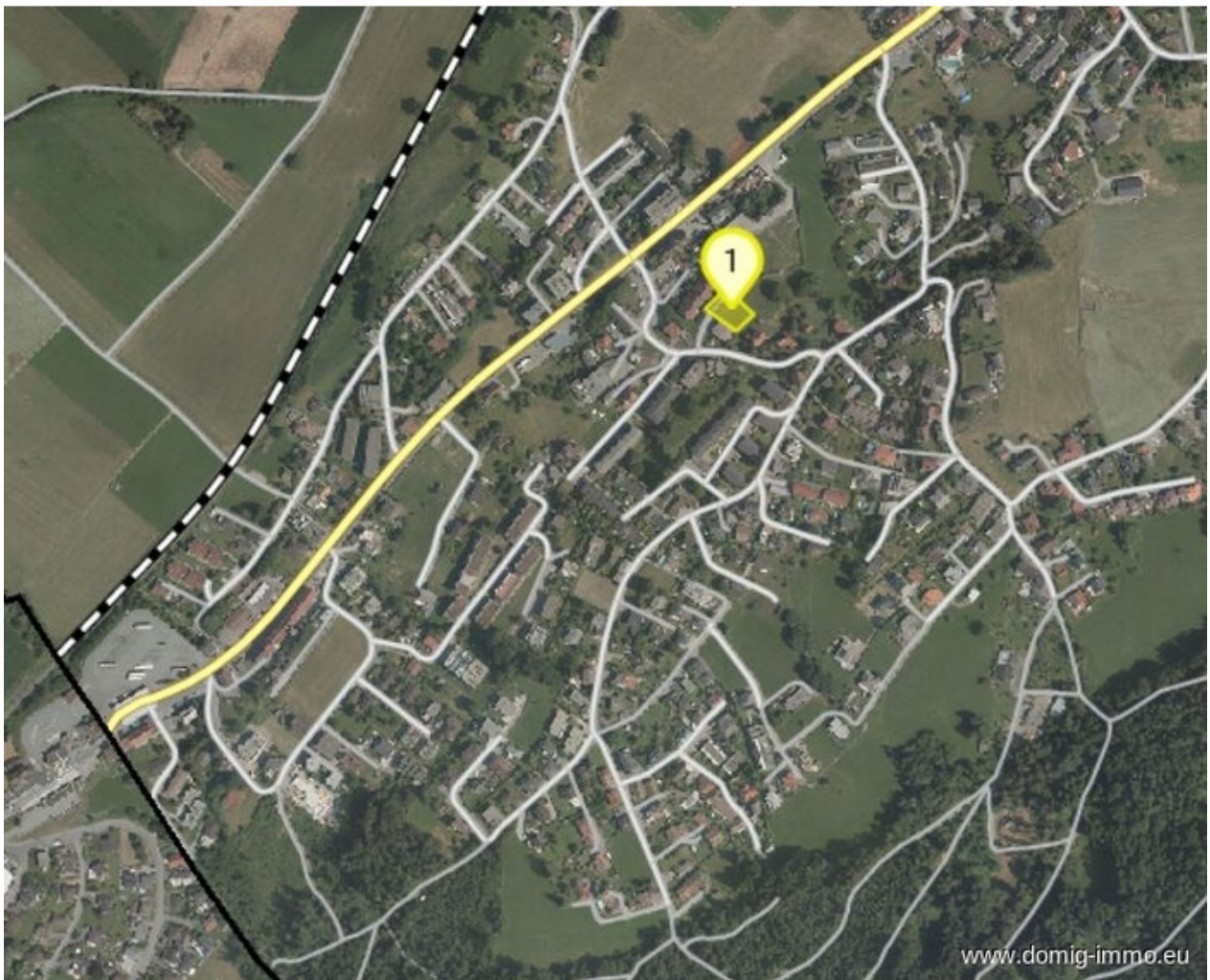
Lageplan 2/5



Lageplan 3/5



Lageplan 4/5





## Anfahrtsskizze



Office Dornbirn:  
Moosmahnstr. 42  
A - 6850 Dornbirn



Domig Immobilien  
Zentrale

Moosmahnstraße 42  
6850 Dornbirn  
Österreich  
T: +43 5572 401023  
[office@domig-immo.at](mailto:office@domig-immo.at)



Andreas Domig  
Ihr Ansprechpartner

Moosmahnstrasse 42  
6850 Dornbirn  
Österreich  
M: 00436769683195  
[andreas@domig-immo.at](mailto:andreas@domig-immo.at)

[www.domig-immo.eu](http://www.domig-immo.eu)