

Einzigartiges Baugrundstück in Dornbirn-Oberdorf – Ihr perfekter Platz zum Leben



Standort: 6850 Dornbirn - Objektnummer: 1556

Lage:

sonnig
ruhige Gegend
guten Infrastruktur
gute Verkehrsanbindung

Sonstiges:

Dieses wunderbare Grundstück befindet sich in einer sonnigen und ruhigen Lage im begehrten Dornbirner Stadtteil Oberdorf. Mit einer Fläche von 735 m² und der Widmung „Bauwohngebiet“ eröffnet das Grundstück ideale Möglichkeiten für Ihr individuelles Wohnbauprojekt.

Einzigartiges Baugrundstück in Dornbirn-Oberdorf – Ihr perfekter Platz zum Leben

Dieses wunderbare Grundstück befindet sich in einer sonnigen und ruhigen Lage im begehrten Dornbirner Stadtteil Oberdorf. Eingebettet in eine charmante Einfamilienhaus-Struktur bietet es eine harmonische Umgebung für Ihr zukünftiges Zuhause.

Mit einer Fläche von 735 m² und der Widmung „Bauwohngebiet“ eröffnet das Grundstück ideale Möglichkeiten für Ihr individuelles Wohnbauprojekt mit Blick auf die Schweizer Berge und den Bodensee.

Das Grundstück ist auf der Ostseite bequem über die Gemeindestraße Weppach erschlossen.

Der Stadtteil Oberdorf überzeugt mit einer ausgezeichneten Infrastruktur: Kindergarten, Schulen, Kirche, Einkaufsmöglichkeiten und die Nähe zum Stadtzentrum – nur rund 15 Gehminuten entfernt – machen diese Lage besonders attraktiv.

Nutzen Sie diese Gelegenheit und realisieren Sie Ihr Traumhaus in einer der gefragtesten Wohngegenden Dornbirns!

Objekt-Art:	Baugrundstück
Grundstücksfläche:	735 m ²
Widmung:	BW / Bauwohngebiet
Erschließung:	Vollerschlossen
Verfügbarkeit:	ab sofort
Extras:	bewilligtes Bauprojekt einschließlich Bodengutachten liegt vor

Kaufpreis: auf Anfrage

Nebenkosten

- 3,5% Grunderwerbssteuer
- 1,1% Grundbucheintragung
- 1,2% Vertragskosten
- 3,6% Maklerhonorar inkl. MwSt.



Bildergalerie 1/3



Ansicht



Ansicht



Ansicht



Ansicht



Ansicht



Ansicht

Bildergalerie 2/3



Ansicht



Ansicht



Ansicht



Ansicht



Ansicht



Ansicht

Bildergalerie 3/3



Ansicht



Ausblick



Ausblick



Ausblick



Ausblick

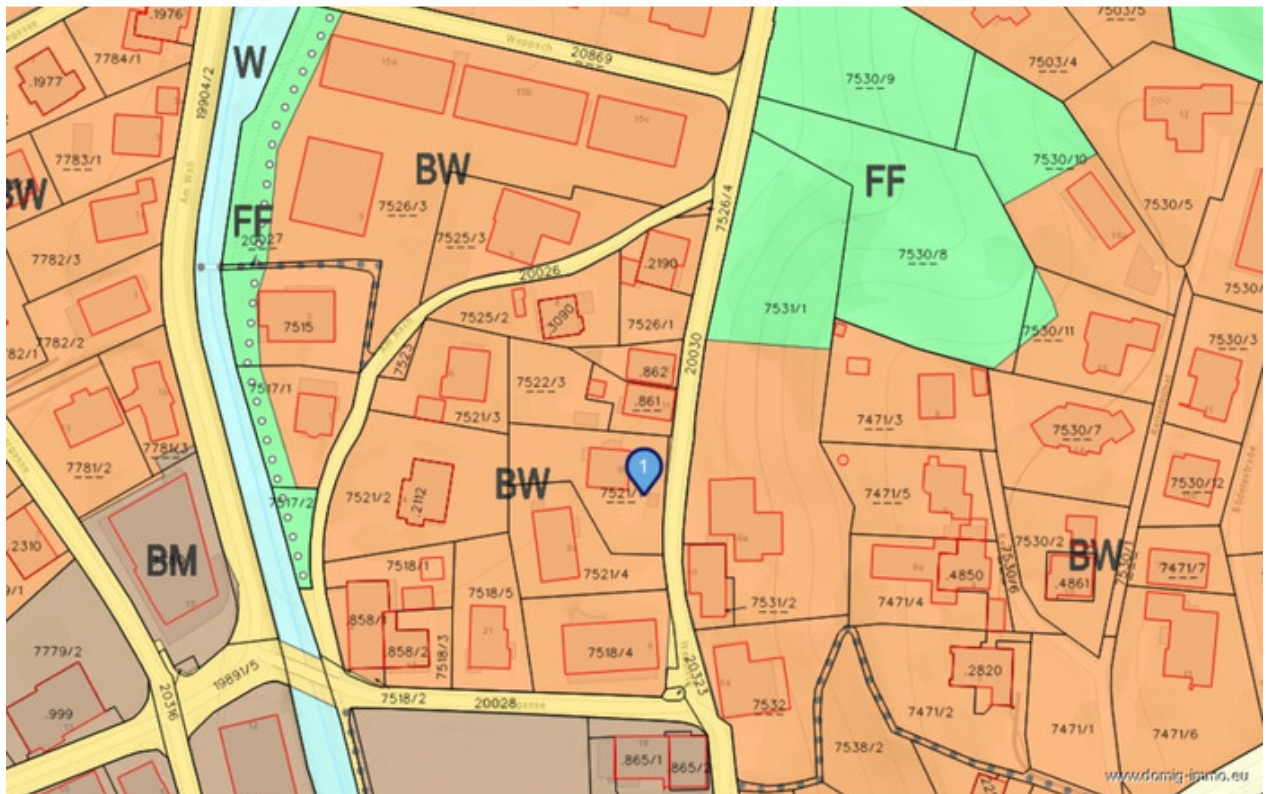


Ausblick

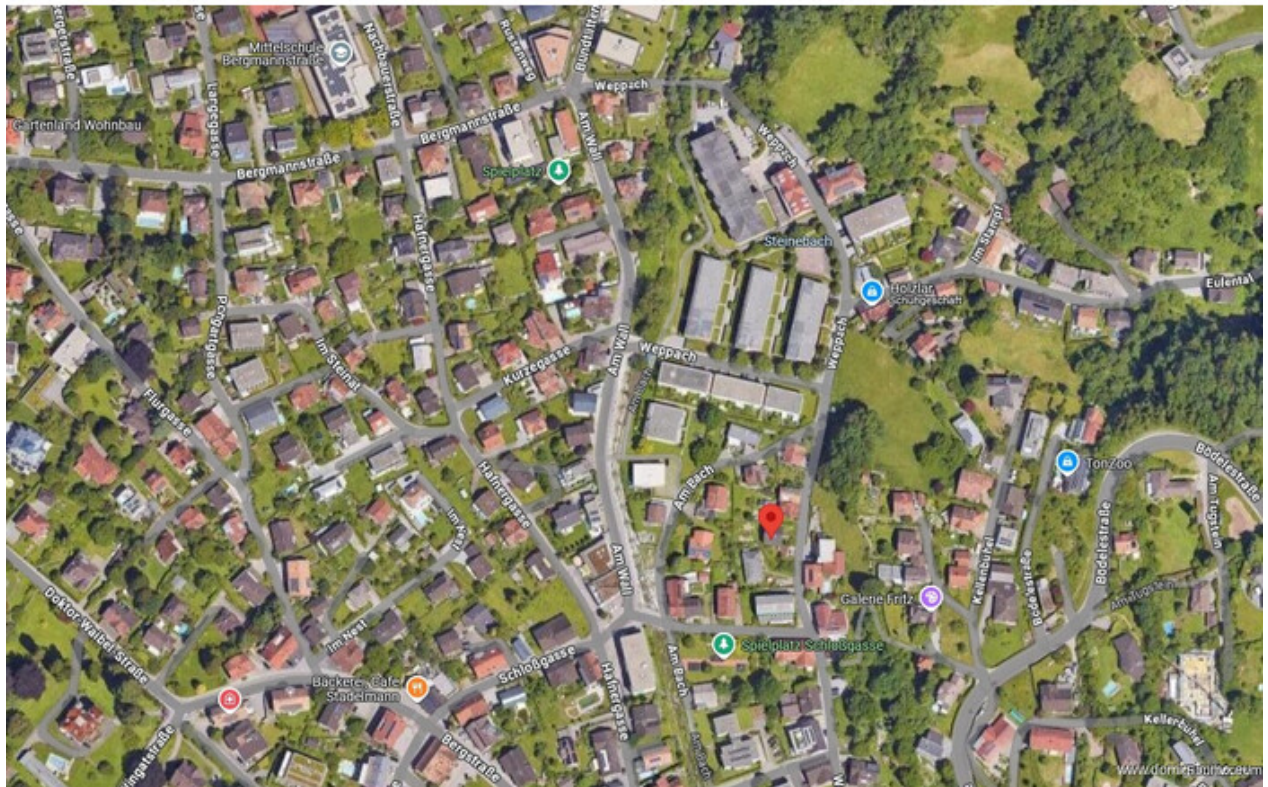
Lageplan 1/3



Lageplan 2/3



Lageplan 3/3



Anfahrtsskizze



Office Dornbirn:
Moosmahnstr. 42
A - 6850 Dornbirn



Domig Immobilien
Zentrale

Moosmahnstraße 42
6850 Dornbirn
Österreich
T: +43 5572 401023
office@domig-immo.at



RI Rümmele
Immobilien

Mag. Ing. Andreas
Rümmele
Rümmele Immobilien

Moosmahnstraße 42
6850 Dornbirn
Österreich
M: 00436649241580
andreas.r@domig-immo.at

www.domig-immo.eu