

Wunderschönes Baugrundstück in Feldkirch Tisis zu verkaufen



Standort: 6800 Feldkirch / Tisis - Objektnummer: 1553

Lage:

sonnig
ruhig
gute Infrastruktur
Grenznah

Sonstiges:

Dieses außergewöhnlich schöne Baugrundstück mit der Widmung „Bauwohngebiet“ befindet sich in einer ruhigen und sonnigen Lage in Feldkirch Tisis. Mit einer Größe von 696 m² bietet es ideale Voraussetzungen für Ihr Bauprojekt. Das Grundstück ist über eine Privatstraße erschlossen und befindet sich in einer leichten Hanglage.

Wunderschönes Baugrundstück in Feldkirch Tisis zu verkaufen

Dieses außergewöhnlich schöne Baugrundstück mit der Widmung „Bauwohngebiet“ befindet sich in einer ruhigen und sonnigen Lage in Feldkirch Tisis, und bietet einen grandiosen Blick auf die schweizer Berge. Mit einer Größe von 696 m² bietet es ideale Voraussetzungen für Ihr Bauprojekt. Das Grundstück ist über eine Privatstraße erschlossen und befindet sich in einer leichten Hanglage.

Ein herausragendes Merkmal ist die idyllische, naturnahe Umgebung.

Der nahegelegene Wald und das idyllische Tisner Ried laden zu erholsamen Spaziergängen ein und eröffnen einen wertvollen Rückzugsort für Mensch und Tier.

Tisis besticht durch eine hervorragende Infrastruktur: Kindergärten und Schulen, diverse Einkaufsmöglichkeiten, Banken und sogar einen eigenen Fußballclub! Zudem befindet sich das Krankenhaus in unmittelbarer Nähe.

Dank der hervorragenden Anbindung an Liechtenstein und die Schweiz ist dieses Grundstück besonders attraktiv für Grenzgänger.

Ein bewilligtes Wohnbauprojekt mit vier attraktiven Wohneinheiten und Tiefgarage liegt bereits vor und kann auf Wunsch übernommen und realisiert werden.

Nutzen Sie diese einmalige Gelegenheit und verwirklichen Sie Ihr Wohnprojekt in einer der begehrtesten Lagen von Feldkirch!

| | |
|--------------------|--------------------------------------|
| Objekt-Art: | Baugrundstück |
| Grundstücksfläche: | 696 m ² |
| Widmung: | BW / Bauwohngebiet |
| Erschließung: | Vollerschlossen |
| Verfügbarkeit: | ab sofort |
| Extras: | bewilligtes Wohnbauprojekt liegt vor |

Kaufpreis: € 700.000,-- zzgl. Nebenkosten

Nebenkosten

3,5% Grunderwerbssteuer
1,1% Grundbucheintragung
1,2% Vertragskosten
3,6% Maklerhonorar inkl. MwSt.



Bildergalerie 1/3



Titel



Ansicht



Ansicht



Ansicht



Zufahrt



Ansicht

Bildergalerie 2/3



Ansicht



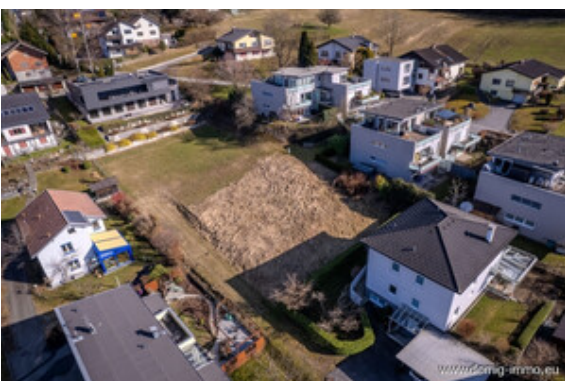
Asicht



Ansicht



Ansicht



Ansicht



Ansicht

Bildergalerie 3/3



Ansicht



Ansicht



Ansicht



Ansicht



Ansicht



Ansicht

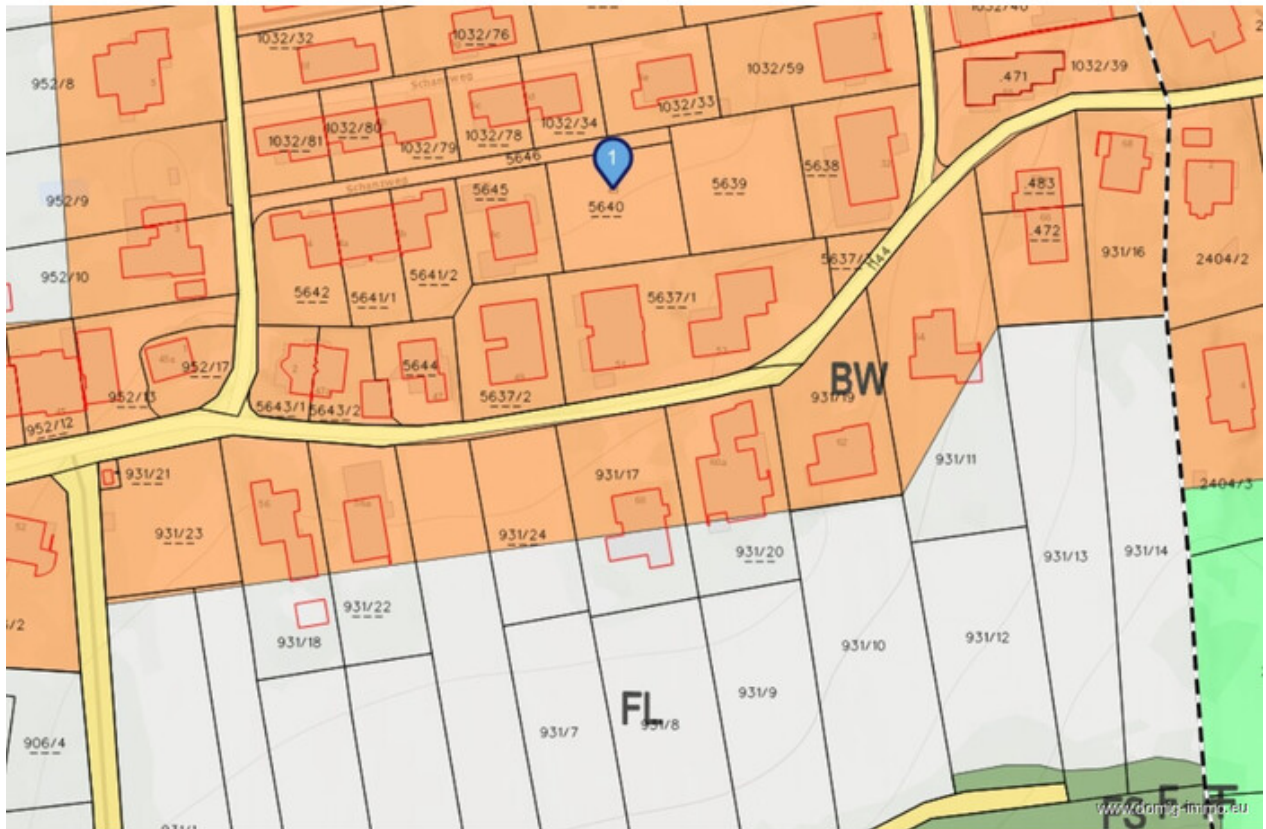
Lageplan 1/5



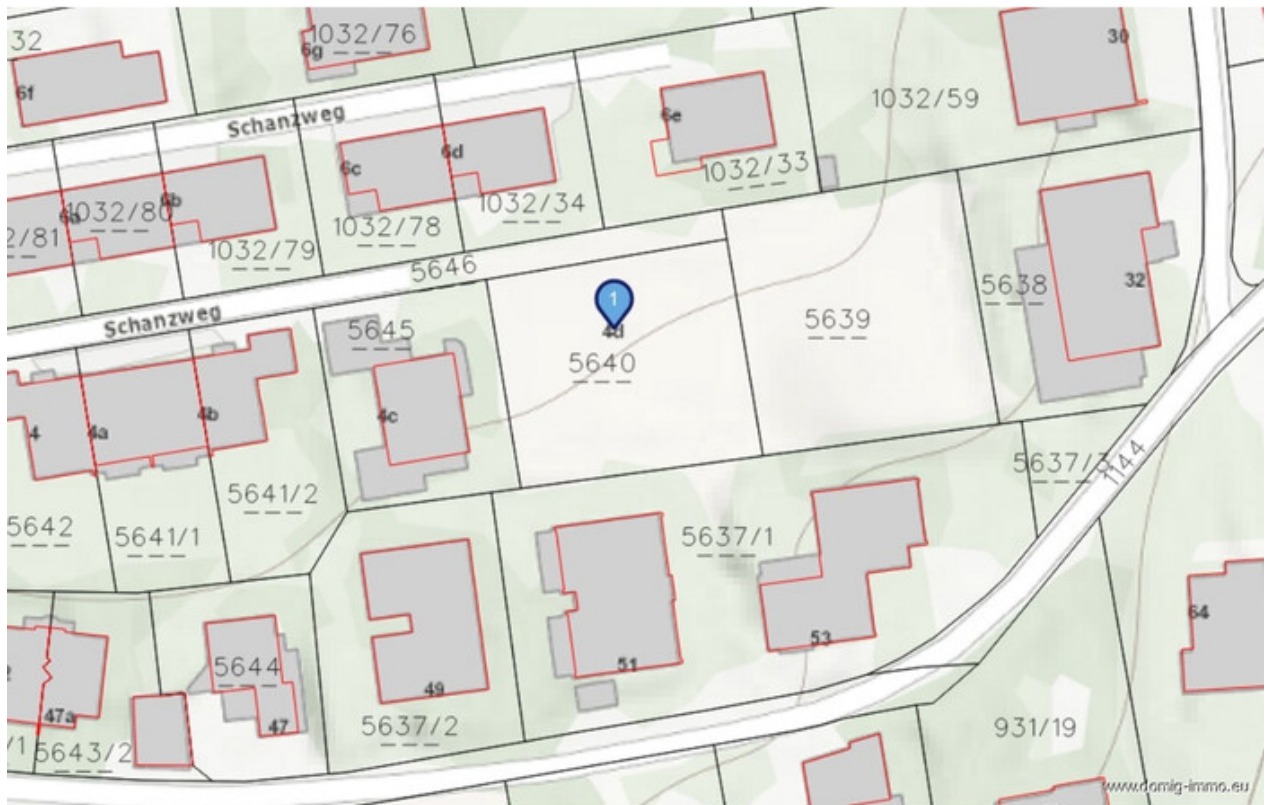
Lageplan 2/5



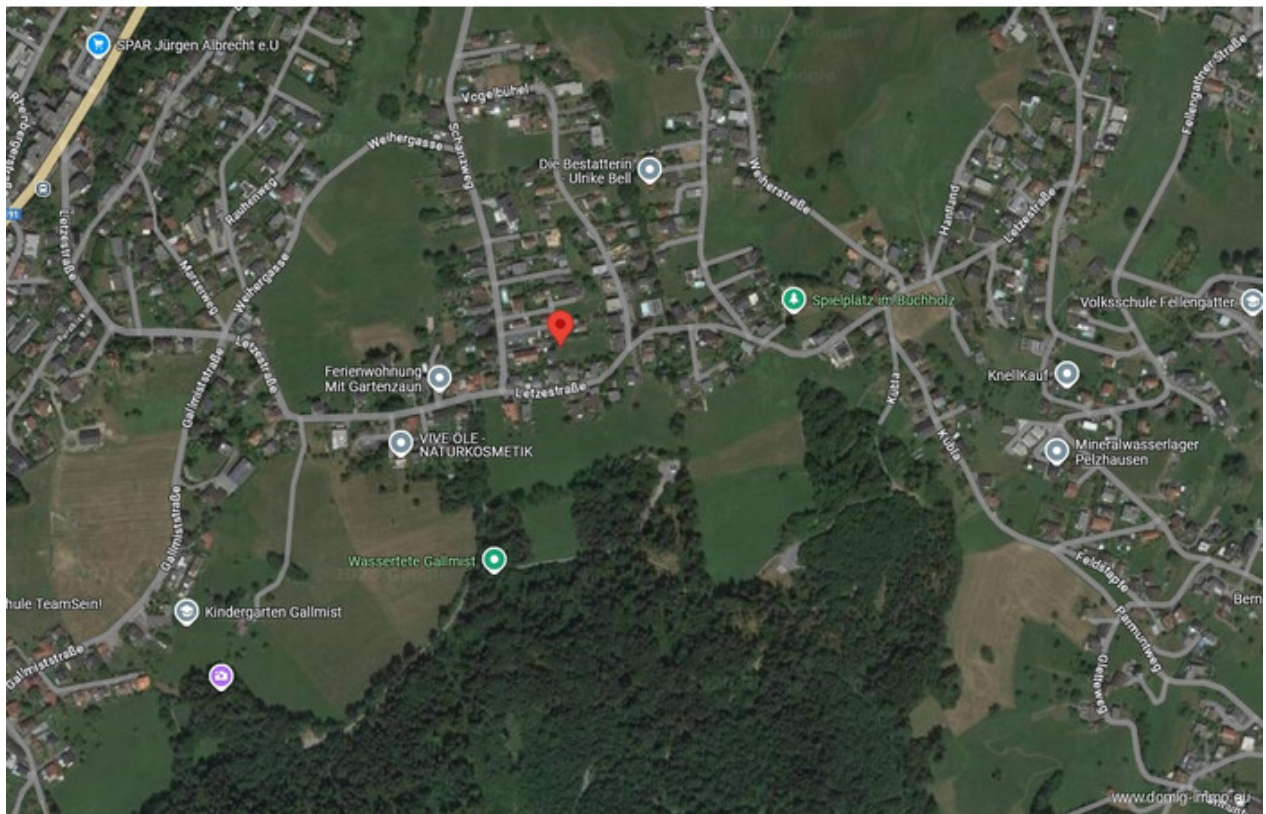
Lageplan 3/5



Lageplan 4/5



Lageplan 5/5



Anfahrtsskizze



Office Dornbirn:
Moosmahnstr. 42
A - 6850 Dornbirn



Domig Immobilien
Zentrale

Moosmahnstraße 42
6850 Dornbirn
Österreich
T: +43 5572 401023
office@domig-immo.at



RI Rümmele
Immobilien

Mag. Ing. Andreas
Rümmele
Rümmele Immobilien

Moosmahnstraße 42
6850 Dornbirn
Österreich
M: +43 664 9241580
andreas.r@domig-immo.at

www.domig-immo.eu