

Attraktives Baugrundstück in Dornbirn-Oberdorf mit Teilungsmöglichkeit



Standort: 6850 Dornbirn - Objektnummer: 1717

Lage:

sonnig
ruhige Gegend
guten Infrastruktur
gute Verkehrsanbindung

Sonstiges:

Dieses wunderbare Grundstück befindet sich in einer sonnigen und ruhigen Lage im begehrten Dornbirner Stadtteil Oberdorf. Mit einer Fläche von 735 m² und der Widmung „Bauwohngebiet“ eröffnet das Grundstück ideale Möglichkeiten für Ihr individuelles Wohnbauprojekt.
Grundstück auch teilbar mit ca. 449m² und ca. 286m².

Attraktives Baugrundstück in Dornbirn-Oberdorf mit Teilungsmöglichkeit

Dieses wunderbare Grundstück befindet sich in einer sonnigen und ruhigen Lage im begehrten Dornbirner Stadtteil Oberdorf. Eingebettet in eine charmante Einfamilienhaus-Struktur bietet es eine harmonische Umgebung für Ihr zukünftiges Zuhause.

Mit einer Fläche von 735 m² und der Widmung „Bauwohngebiet“ eröffnet das Grundstück ideale Möglichkeiten für Ihr individuelles Wohnbauprojekt mit Blick auf die Schweizer Berge und den Bodensee.

Das Grundstück ist auch teilbar, mit ca. 449m² und ca. 286m² - SIEHE LAGEPLAN.

Das Grundstück ist auf der Ostseite bequem über die Gemeindestraße Weppach erschlossen.

Der Stadtteil Oberdorf überzeugt mit einer ausgezeichneten Infrastruktur: Kindergarten, Schulen, Kirche, Einkaufsmöglichkeiten und die Nähe zum Stadtzentrum – nur rund 15 Gehminuten entfernt – machen diese Lage besonders attraktiv.

Nutzen Sie diese Gelegenheit und realisieren Sie Ihr Traumhaus in einer der gefragtesten Wohngegenden Dornbirns!

Objekt-Art:	Baugrundstück
Grundstücksfläche:	735 m ²
Widmung:	BW Bauwohngebiet
Verfügbarkeit:	ab sofort
Extras:	- bewilligtes Bauprojekt einschließlich Bodengutachten liegt vor - TEILUNG MÖGLICH: mit ca. 449m ² und ca. 286m ²

Kaufpreis: auf Anfrage

Nebenkosten

- 3,5% Grunderwerbssteuer
- 1,1% Grundbucheintragung
- 1,2% Vertragskosten
- 3,6% Maklerhonorar inkl. MwSt.



Bildergalerie 1/3



Ansicht



Ansicht



Ansicht



Ansicht



Ansicht



Ansicht

Bildergalerie 2/3



Ansicht



Ansicht



Ansicht



Ansicht



Ansicht



Ansicht

Bildergalerie 3/3



Ansicht



Ausblick



Ausblick



Ausblick

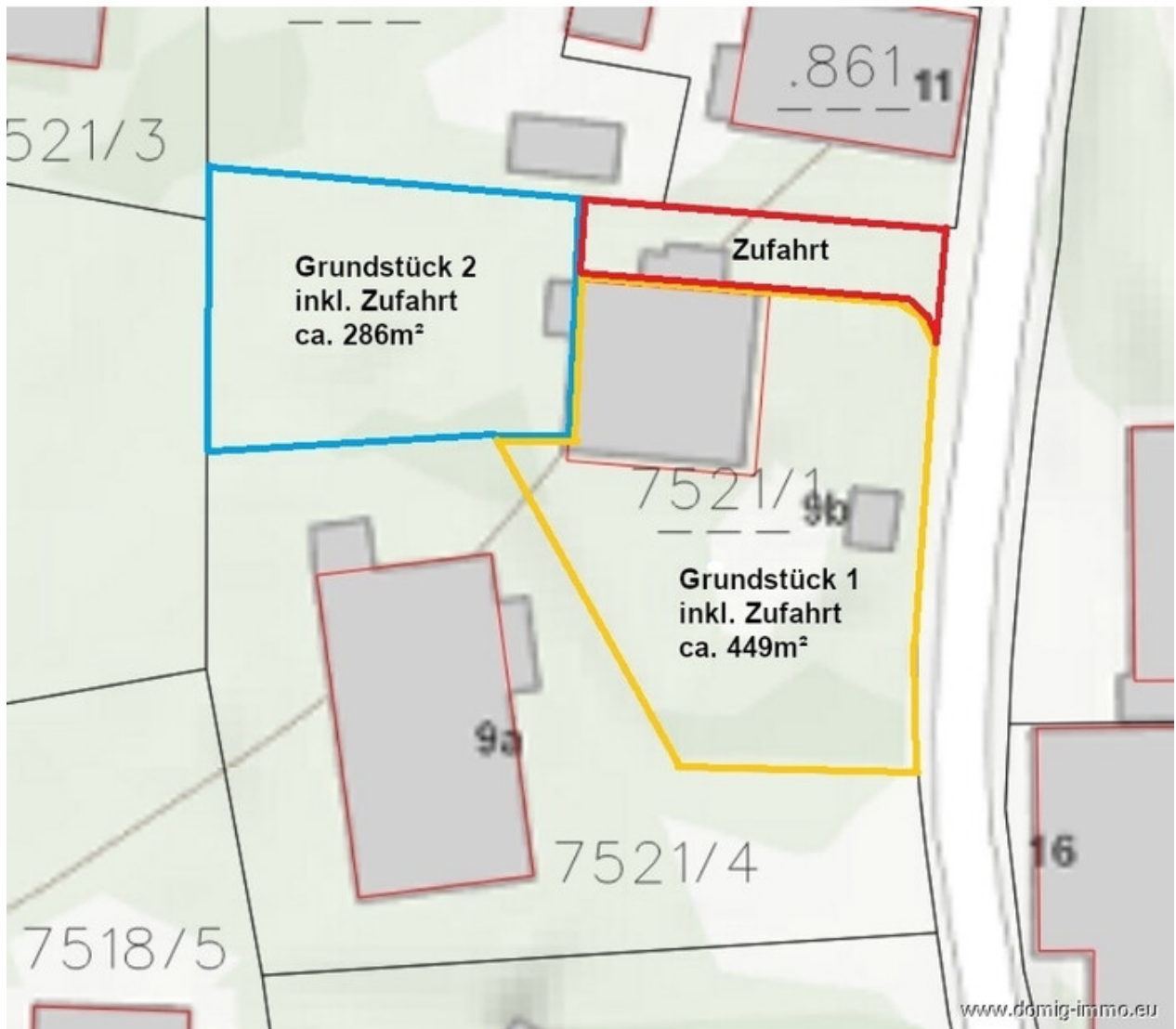


Ausblick



Ausblick

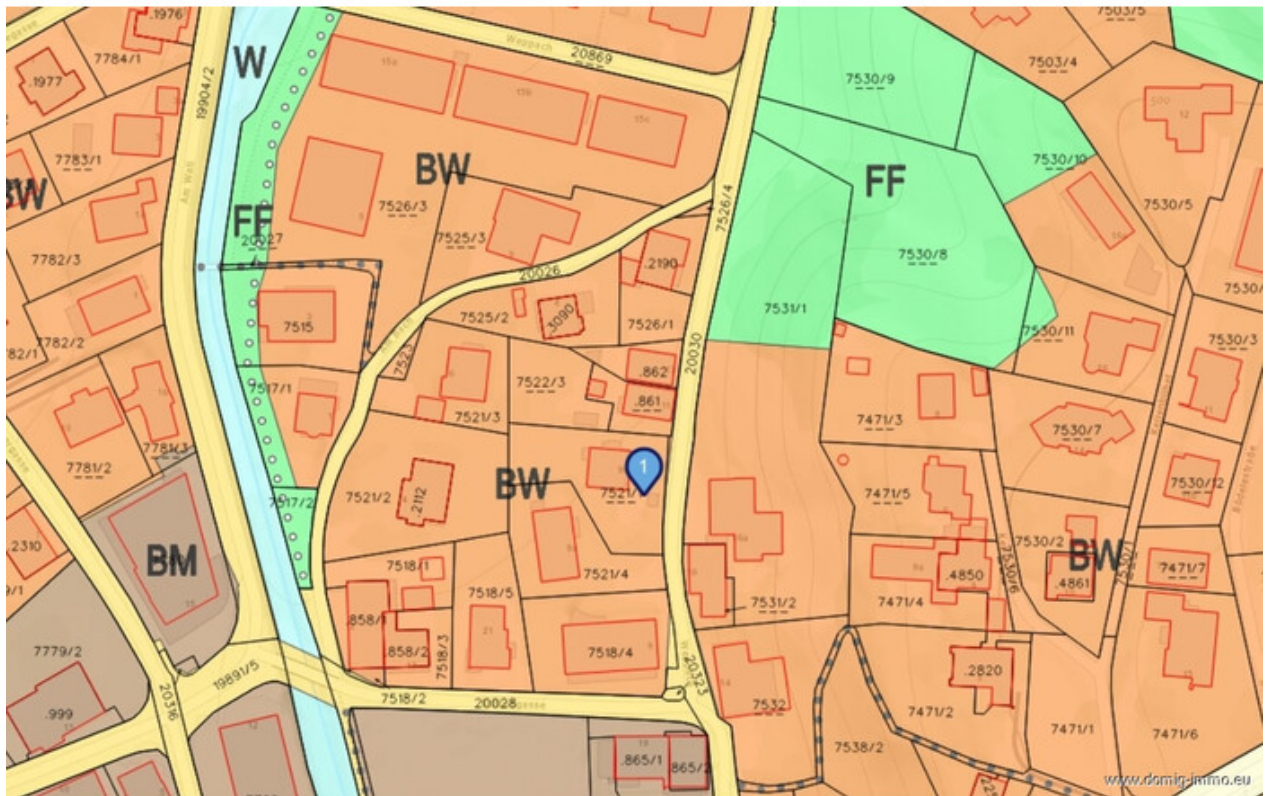
Lageplan 1/4



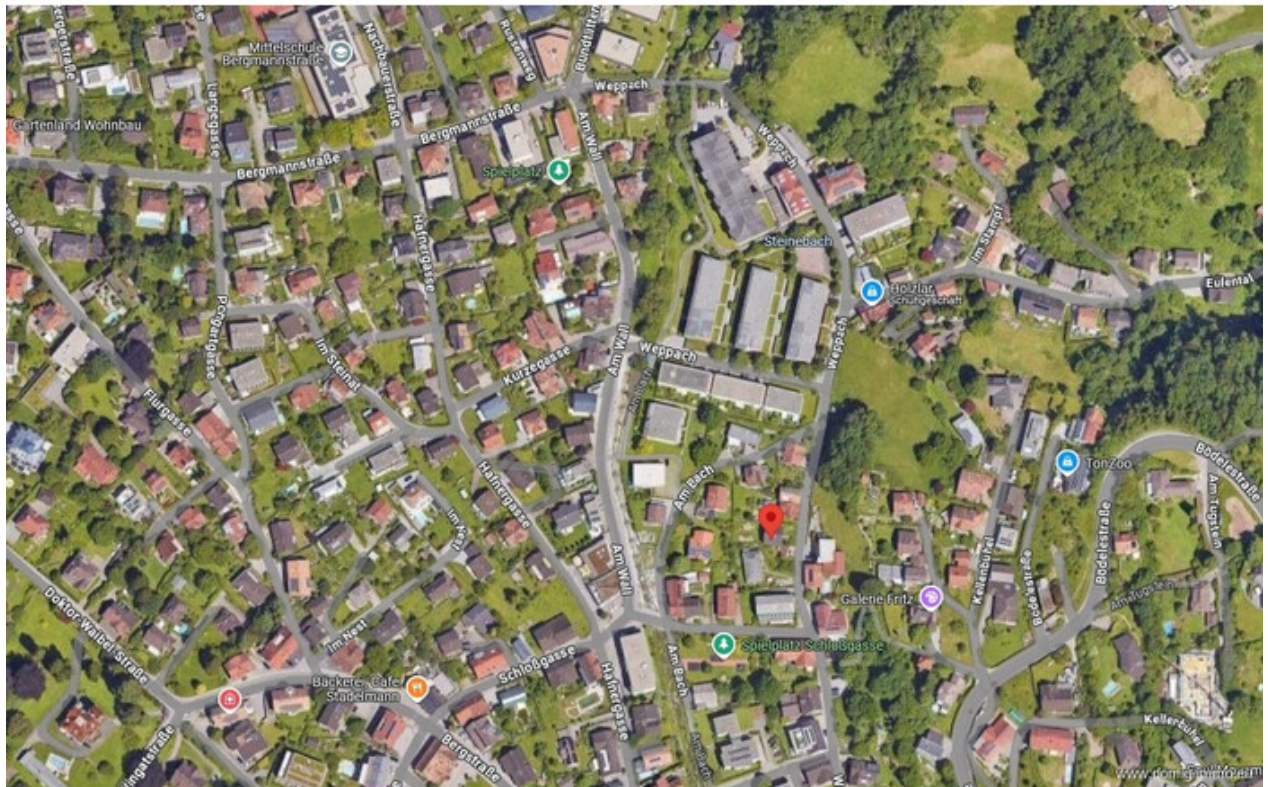
Lageplan 2/4



Lageplan 3/4



Lageplan 4/4



Anfahrtsskizze



Office Dornbirn:
Moosmahnstr. 42
A - 6850 Dornbirn



Domig Immobilien
Zentrale

Moosmahnstraße 42
6850 Dornbirn
Österreich
T: +43 5572 401023
office@domig-immo.at



RI Rümmele
Immobilien

Mag. Ing. Andreas
Rümmele
Rümmele Immobilien

Moosmahnstraße 42
6850 Dornbirn
Österreich
M: 00436649241580
andreas.r@domig-immo.at

www.domig-immo.eu