

## Flexibles Baugrundstück in Dornbirn-Rohrbach: 650 m<sup>2</sup> oder 2 × 462,5 m<sup>2</sup>



Standort: 6850 Dornbirn - Objektnummer: 1704

### Lage:

sehr ruhige Lage  
sonnig  
gute Verkehrsanbindung  
gute Infrastruktur

### Sonstiges:

Attraktives Grundstück in ruhiger Wohnlage mit sonniger Ausrichtung und bereits ortsüblicher Erschließung. Projektierung vorhanden. Flexible Kaufmöglichkeiten: Variante 1: ca. 650 m<sup>2</sup> oder Variante 2: zwei getrennte Grundstücke mit jeweils ca. 462,5 m<sup>2</sup>, einzeln oder gemeinsam erwerbbar.

---

## Flexibles Baugrundstück in Dornbirn-Rohrbach: 650 m<sup>2</sup> oder 2 × 462,5 m<sup>2</sup>

Dieses attraktive Grundstück bietet eine hervorragende Gelegenheit zur Verwirklichung Ihres Wohntraums. In einer angenehmen und ruhigen Wohnumgebung gelegen, überzeugt die Liegenschaft durch ihre vielseitigen Nutzungsmöglichkeiten und flexible Grundstücksvarianten.

Besonders hervorzuheben ist, dass das Grundstück bereits ortsüblich erschlossen ist – eine wichtige Voraussetzung für eine zügige und unkomplizierte Bebauung. Zusätzlich liegt eine durchdachte Projektierung vor, die Ihnen als wertvolle Grundlage für die weitere Planung dient und den Weg zu Ihrem zukünftigen Zuhause deutlich erleichtert.

Die sonnige Ausrichtung sorgt für ein freundliches und helles Wohnambiente, während die Umgebung ein hohes Maß an Lebensqualität bietet. Gleichzeitig profitieren Sie von einer guten Infrastruktur sowie der Nähe zu Einkaufsmöglichkeiten, Schulen und Freizeiteinrichtungen.

Ob für ein modernes Einfamilienhaus oder ein stilvolles Wohnprojekt – dieses Grundstück vereint Ruhe, Lagequalität und Entwicklungspotenzial auf ideale Weise und bietet Ihnen flexible Möglichkeiten entsprechend Ihren individuellen Bedürfnissen.

Verfügbare Varianten:

Variante 1:

- Grundstück mit ca. 650 m<sup>2</sup>

Variante 2:

- Zwei getrennte Grundstücke mit jeweils ca. 462,5 m<sup>2</sup>
- Die Grundstücke können einzeln oder gemeinsam erworben werden

Eine seltene Gelegenheit in gefragter Lage von Dornbirn.

FINANZIERUNG:

Johannes Spiegel, Radetzkystrasse 14-16, A-6845 Hohenems

Tel.: +43 (0)5576/20713, office@spiegel-finanzberatung.at, www.spiegel-finanzberatung.com

---

|                    |   |
|--------------------|---|
| Objekt-Art:        | Baugrundstück   |
| Grundstücksfläche: | 650 m <sup>2</sup> oder 462,5 m <sup>2</sup>  |
| Widmung:           | BW   Bauwohngebiet  |
| Verfügbarkeit:     | ab sofort   |
| Extras:            | Variante 1:<br>• Grundstück mit ca. 650 m <sup>2</sup><br><br>Variante 2:<br>• Zwei getrennte Grundstücke mit jeweils ca. 462,5 m <sup>2</sup><br>• Die Grundstücke können einzeln oder gemeinsam erworben werden |

---

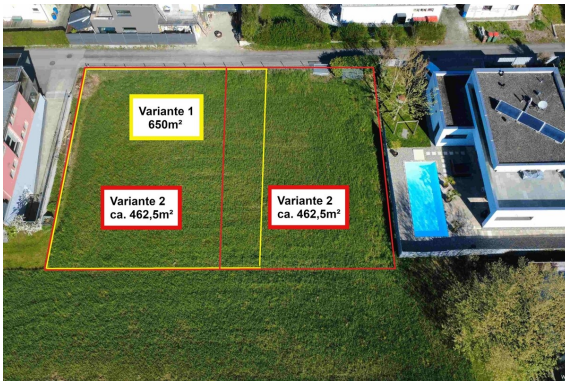
**Kaufpreis:** € 565.000,-- zzgl. Nebenkosten

### Nebenkosten

- 3,5% Grunderwerbssteuer
- 1,1% Grundbucheintragung
- 1,2% Vertragskosten
- 3,6% Maklerhonorar inkl. MwSt.



Bildergalerie



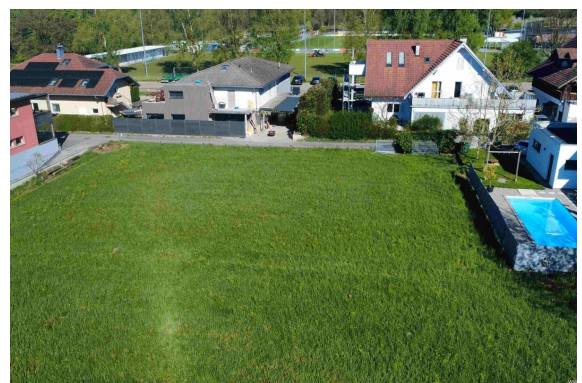
Ansicht | Variante 1 & 2



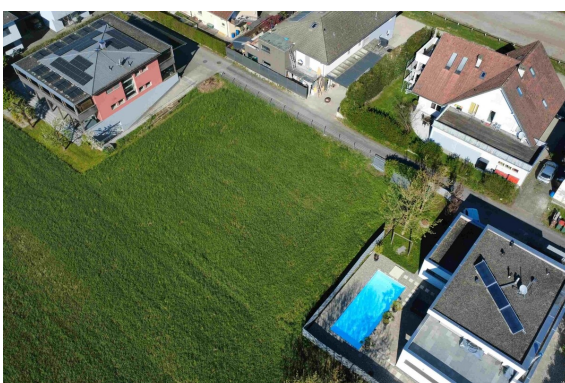
Ansicht | Variante 1



Ansicht | Variante 2



Ansicht



Ansicht



Ansicht

Lageplan 1/5



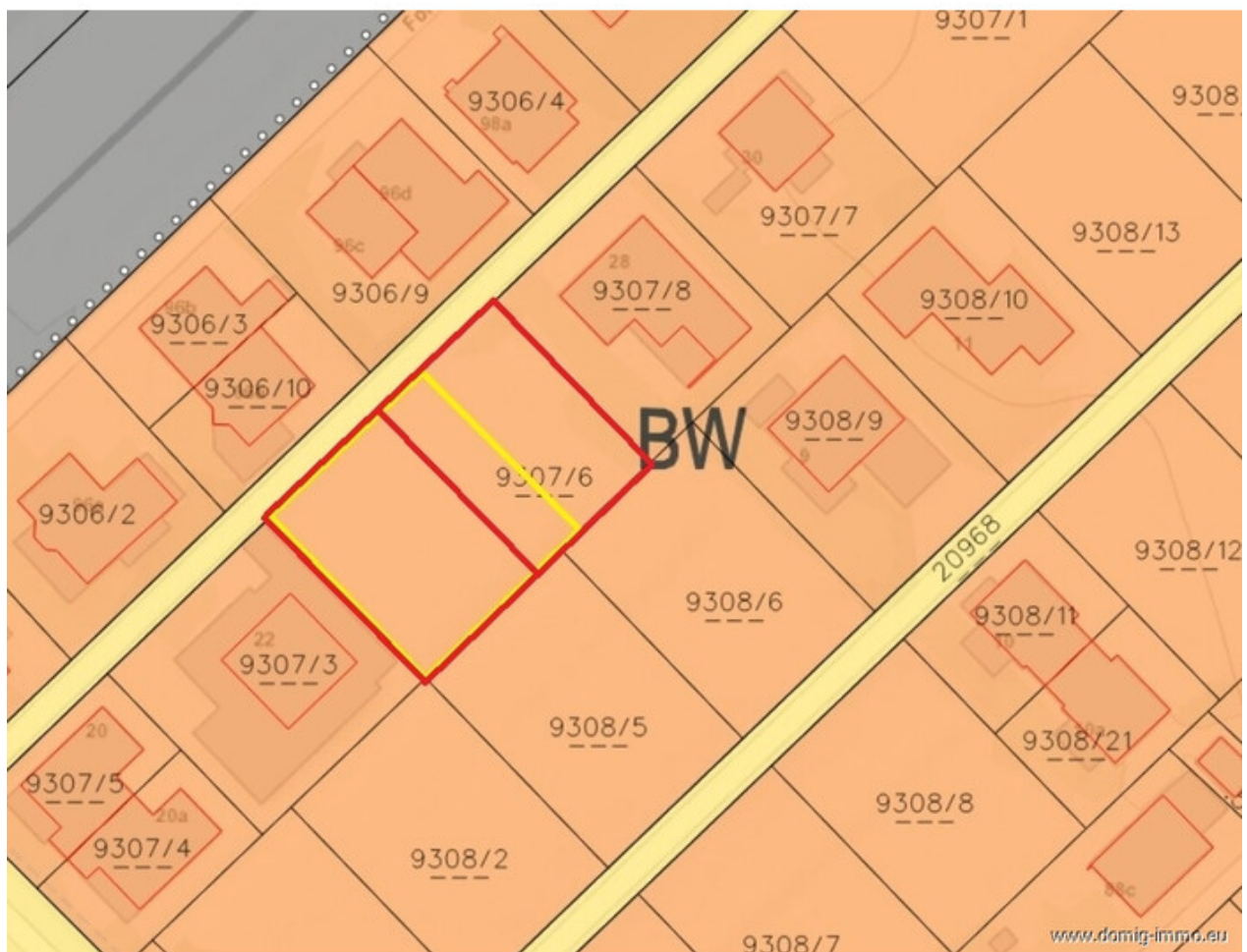
Lageplan 2/5



Lageplan 3/5



Lageplan 4/5



Lageplan 5/5



## Anfahrtsskizze



Office Dornbirn:  
Moosmahnstr. 42  
A - 6850 Dornbirn



Domig Immobilien  
Zentrale

Moosmahnstraße 42  
6850 Dornbirn  
Österreich  
T: +43 5572 401023  
[office@domig-immo.at](mailto:office@domig-immo.at)



Andreas Domig  
Ihr Ansprechpartner

Moosmahnstrasse 42  
6850 Dornbirn  
Österreich  
M: 00436769683195  
[andreas@domig-immo.at](mailto:andreas@domig-immo.at)

[www.domig-immo.eu](http://www.domig-immo.eu)