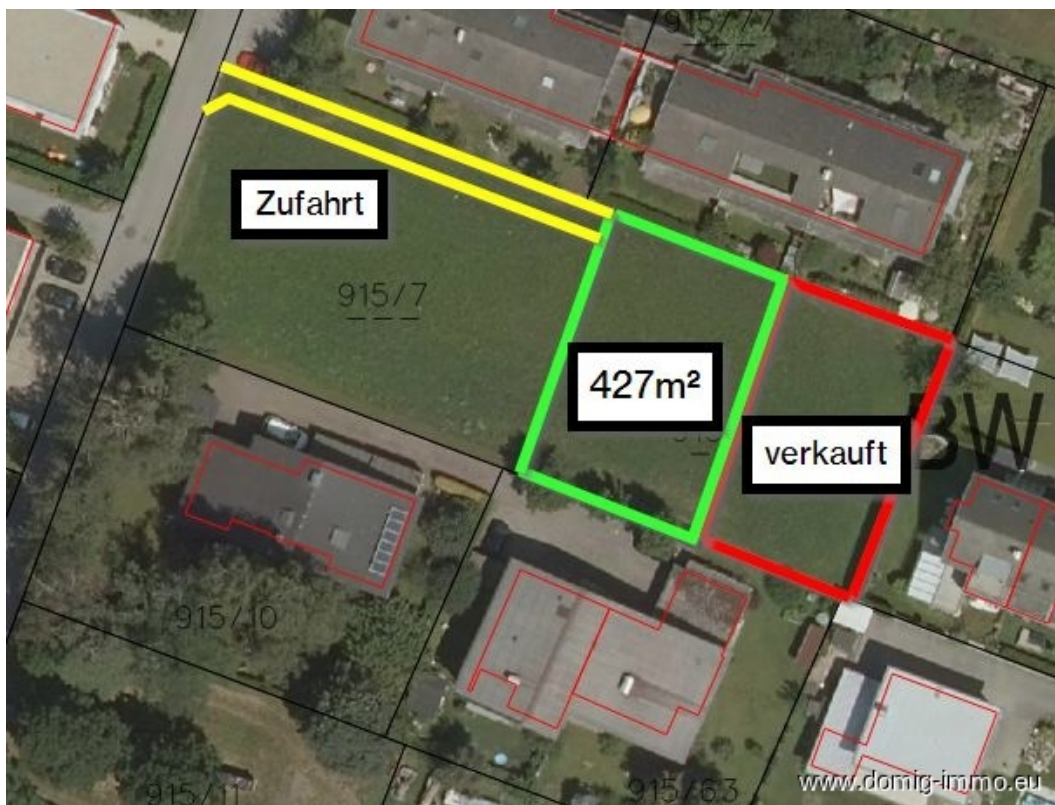


Baugrundstück mit ca. 427m² in sonniger & ruhiger Lage in Feldkirch-Nofels!



Standort: 6800 Feldkirch - Objektnummer: 1726

Lage:

zentral
sonnig
absolute Ruhelage
Naherholungsgebiet
Nähe Grenze Schweiz

Sonstiges:

Häuslebauer aufgepasst, ca. 427m² großes
Baugrundstück in sonniger und ruhiger Lage in Feldkirch-
Nofels.

Baugrundstück mit ca. 427m² in sonniger & ruhiger Lage in Feldkirch-Nofels!

Wunderschönes Baugrundstück im sonnigen und ruhigen Feldkirch-Nofels zu einem super PreisLeistungsverhältnis.

Das Grundstück mit einer Größe von ca. 427m² liegt in einer sehr ruhigen Wohnsiedlung, hat eine kurze Zufahrt (Dienstbarkeit) und ist teilerschlossen.

Verwirklichen Sie Ihren Wohntraum auf diesem attraktiven Baugrundstück, das ideal für ein modernes Einfamilienhaus oder ein stilvolles Doppelhaus geeignet ist.

Auch sehr interessant für Berufspendler in die Schweiz und Liechtenstein da das Grundstück in Grenznähe liegt.

In wenigen Minuten erreichen Sie alle Einrichtungen wie Schulen, Kindergarten, Kinderbetreuung, Lebensmittelgeschäfte, Apotheke, Arzt, öffentliche Verkehrsmittel was man zum täglichen Bedarf braucht.

Baugrundlagenbestimmungen wurden eingeholt, die Baunutzzahl liegt bei ca. 50 (BNZ) und Geschosszahl 2 (HGZ).

FINANZIERUNG:

Johannes Spiegel , Radetzkystrasse 14-16, A-6845 Hohenems

Tel.: +43 (0)5576/20713, office@spiegel-finanzberatung.at, www.spiegel-finanzberatung.com

Objekt-Art:	Baugrundstück
Kaufpreis pro m ² :	€ 784,54
Grundstücksfläche:	427 m ²
Widmung:	BW Bauwohngebiet
Baunutzungszahl (BNZ):	ca. 50
Erschließung:	Vollerschlossen
Verfügbarkeit:	ab sofort
Extras:	- Zufahrt ist gesichert

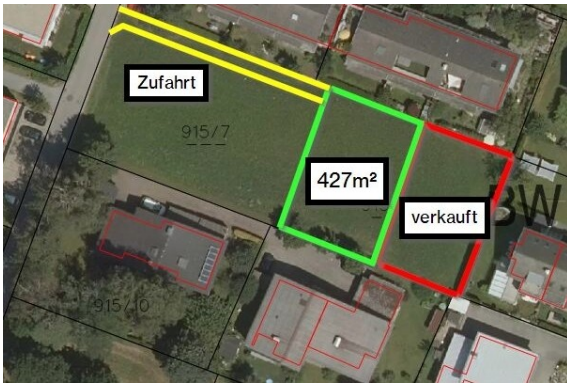
Kaufpreis: € 335.000,-- zzgl. Nebenkosten

Nebenkosten

3,5% Grunderwerbssteuer
1,1% Grundbucheintragung
1,2% Vertragskosten
3,6% Maklerhonorar inkl. MwSt.



Bildergalerie



Übersicht



Ansicht 2



Ansicht 1



Übersicht

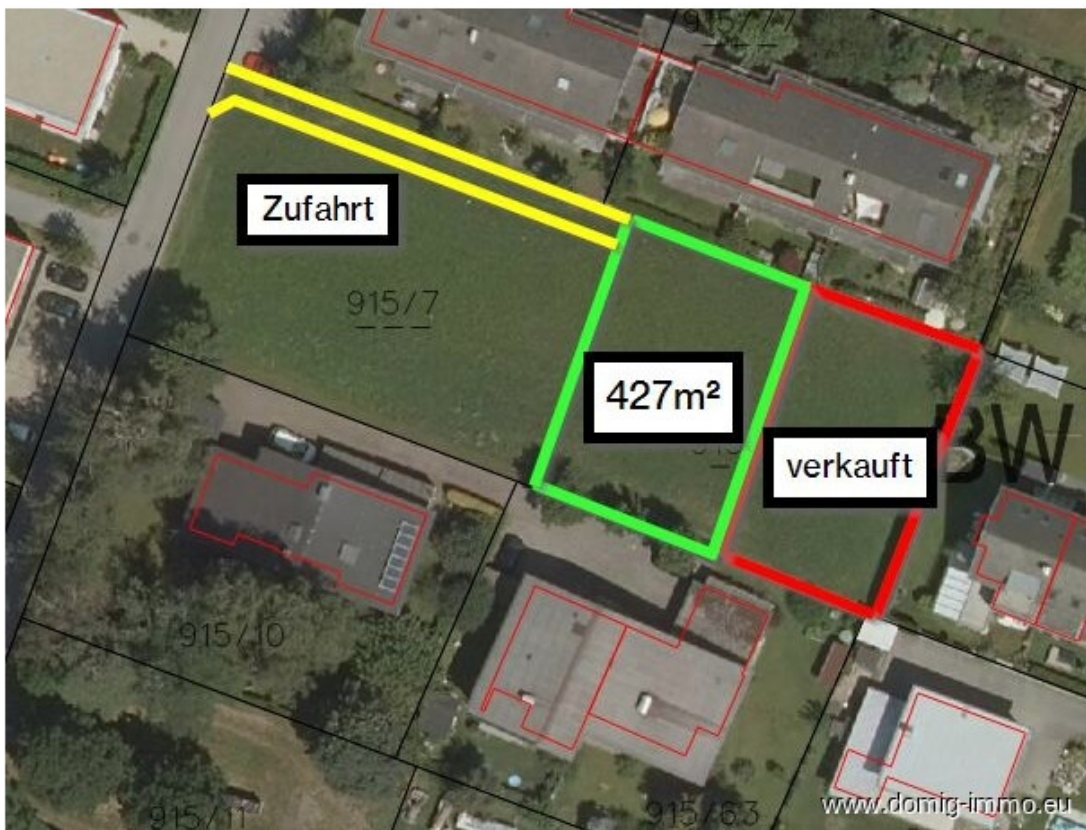


Widmungsplan



Übersicht

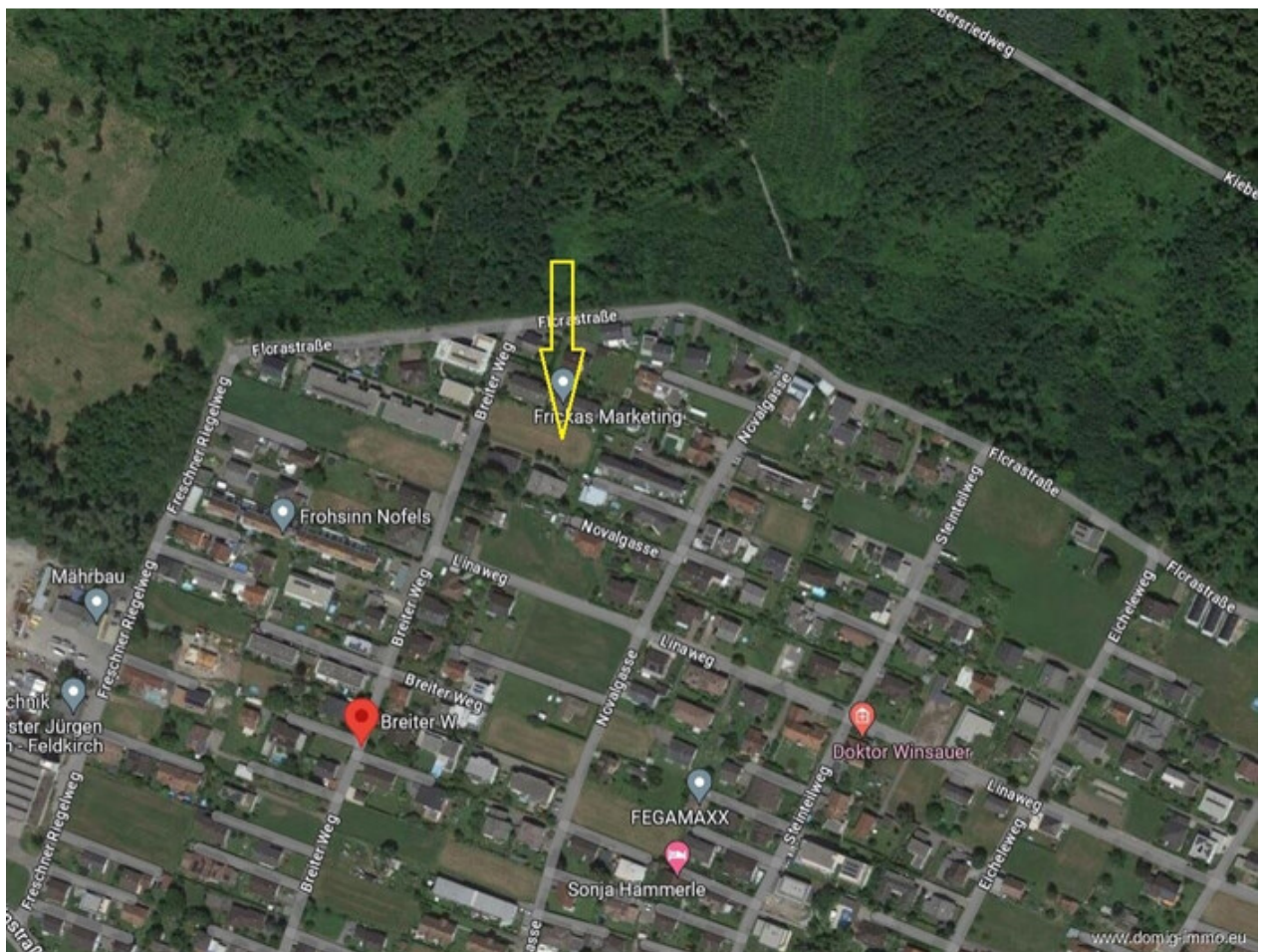
Lageplan 1/5



Lageplan 2/5



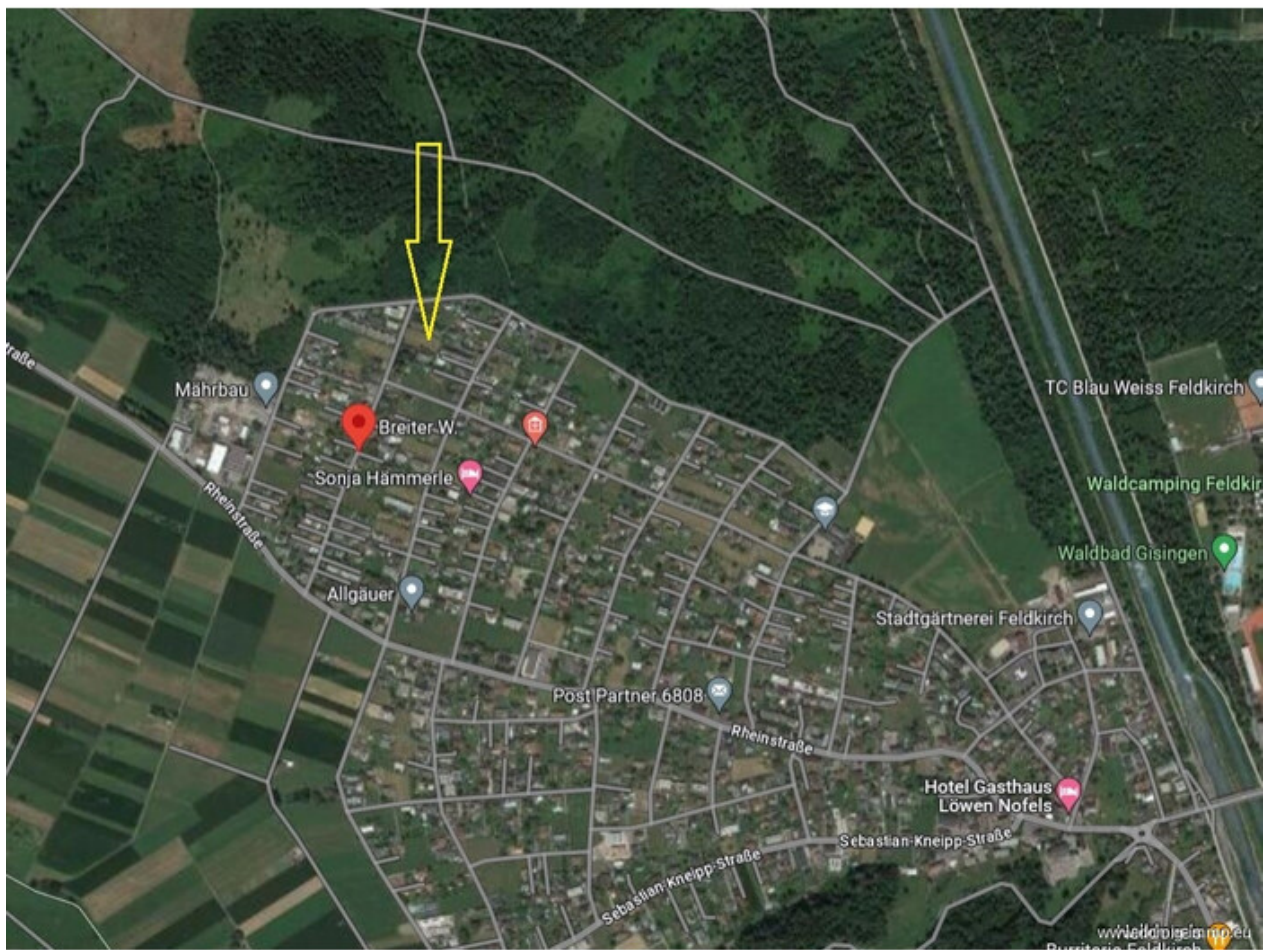
Lageplan 3/5



Lageplan 4/5



Lageplan 5/5



Anfahrtsskizze



Office Dornbirn:
Moosmahnstr. 42
A - 6850 Dornbirn



Domig Immobilien
Zentrale

Moosmahnstraße 42
6850 Dornbirn
Österreich
T: +43 5572 401023
office@domig-immo.at



Andreas Domig
Ihr Ansprechpartner

Moosmahnstrasse 42
6850 Dornbirn
Österreich
M: 00436769683195
andreas@domig-immo.at

www.domig-immo.eu