

## Sensationelles Baugrundstück mit 1.074m<sup>2</sup> und herrlichem Bergpanorama in Nüziders zu verkaufen!



Standort: 6714 Nüziders - Objektnummer: 1464

### Lage:

zentral  
sonnig  
gute Infrastruktur  
gute Bebauungsmöglichkeiten  
erschlossen

### Sonstiges:

Für Häuslebauer und Bauträger stellt dieses Grundstück eine einzigartige Chance dar Wohnträume zu verwirklichen.

---

## Sensationelles Baugrundstück mit 1.074m<sup>2</sup> und herrlichem Bergpanorama in Nüziders zu verkaufen!

Dieses wunderschöne Baugrundstück mit der Widmung „Bauwohngebiet“ liegt in einer sonnigen und attraktiven Lage mit Einfamilienhausstruktur.

Das Grundstück mit 1.074 m<sup>2</sup> ist voll erschlossen und durch die quadratische Grundstücksform für jegliche Art von Bebauung bestens geeignet.

Neben Einfamilien,- und Doppelhäusern stellt es auch eine einzigartige Chance für Bauträger und Projektentwickler dar eine attraktive Wohnanlage anbieten zu können.

Die Autobahnverbindungen sind in wenigen Minuten erreichbar.

Alle nötigen Einrichtungen wie Schule, Kindergarten, Apotheke, Arzt, Lebensmittelgeschäft etc. befinden sich in unmittelbarer Nähe.

Baugrundlagen-Bestimmungen wurden nicht eingeholt.

Grundstücksfläche Gest. Nr. : 940/1 = 1.074 m<sup>2</sup>

Grundstücksfläche Zufahrtsstraße Gst. Nr. 940/3 = 76,66 m<sup>2</sup> (2/6 Anteil) im Kaufpreis inkludiert.

Gerne präsentieren wir Ihnen dieses schöne Stück Erde vor Ort!

Kaufanbote bitte schriftlich an [andreas@ruemmele-immo.at](mailto:andreas@ruemmele-immo.at) oder an Andreas Rümmele Immobilien GmbH, Moosmahlstraße 42, 6850 Dornbirn z.H Mag. Andreas Rümmele.

---

Objekt-Art:	Baugrundstück
Grundstücksfläche:	1.074 m <sup>2</sup>
Grundstücksfläche:	Grundstücksfläche Gst. Nr.: 940/1 = 1.074m <sup>2</sup> Grundstücksfläche Zufahrtsstraße Gst. Nr. 940/3 = ca. 76,66m <sup>2</sup> (2/6 Anteil, Privatstraße) im Kaufpreis inkludiert
	Gesamtfläche inkl. Straßenanteil = ca. 1150,66m <sup>2</sup>

---

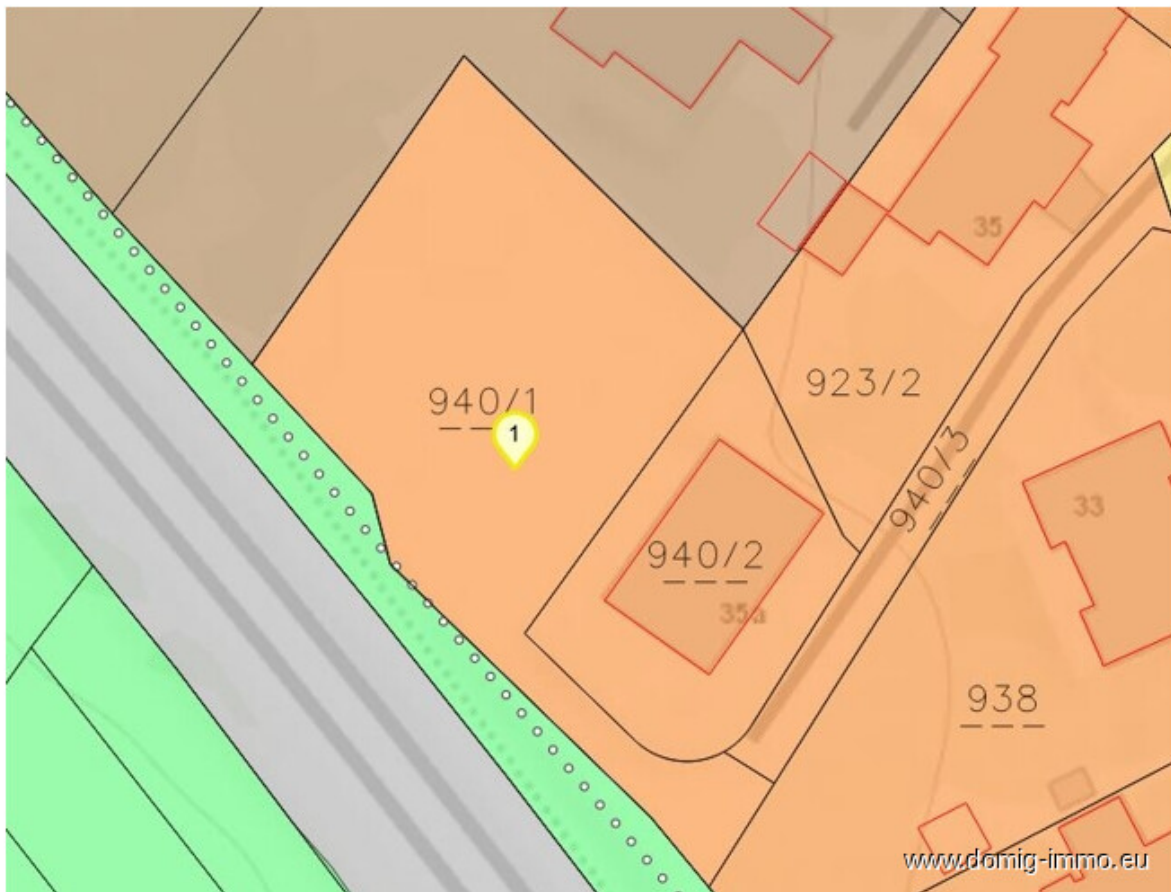
**Kaufpreis:** auf Anfrage

### Nebenkosten

3,5% Grunderwerbssteuer  
1,1% Grundbucheintragung  
1,2% Vertragskosten  
3,6% Maklerhonorar inkl. MwSt.



Grundriss 1/4





Grundriss 2/4



Grundriss 3/4



Grundriss 4/4





Bildergalerie 1/2



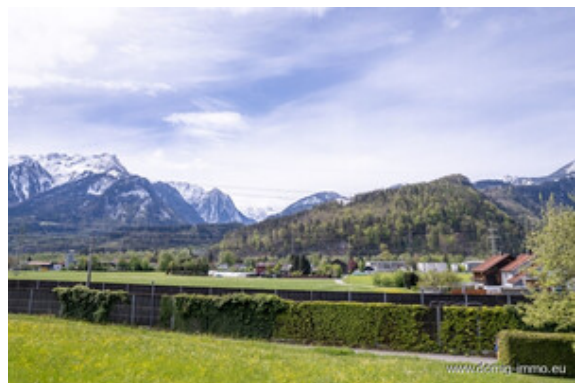
Ansicht 1



Übersicht 1



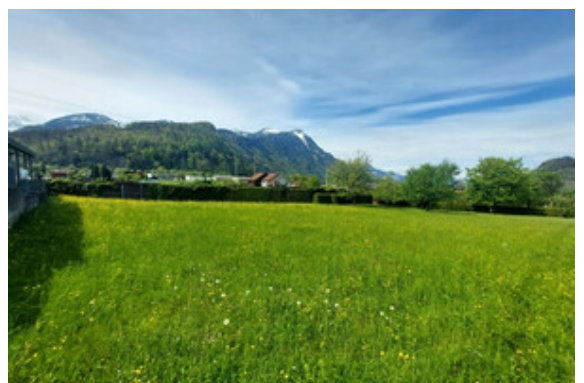
Titelbild



Panorama



Ansicht 2



Ansicht 3



Bildergalerie 2/2



Ansicht 4

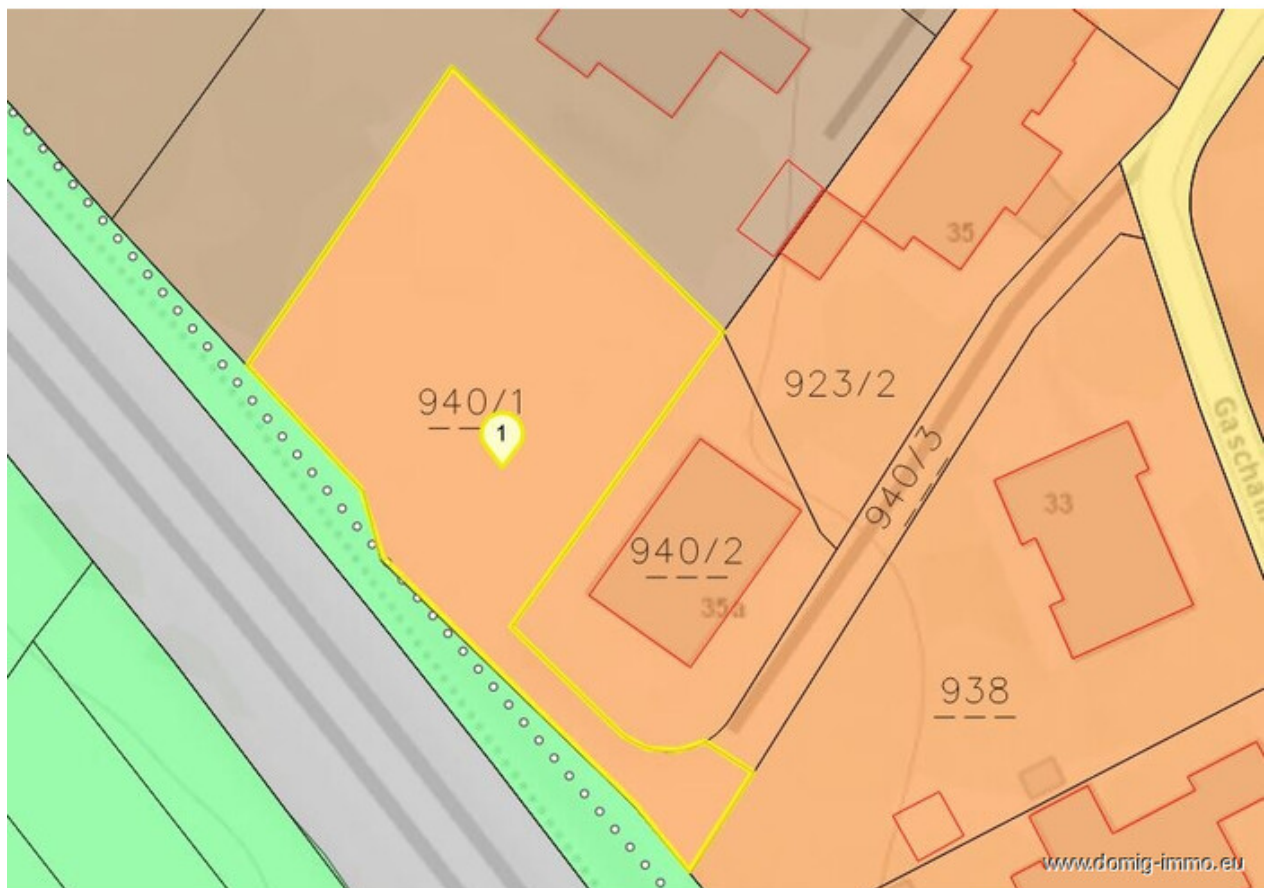


Ansicht 5

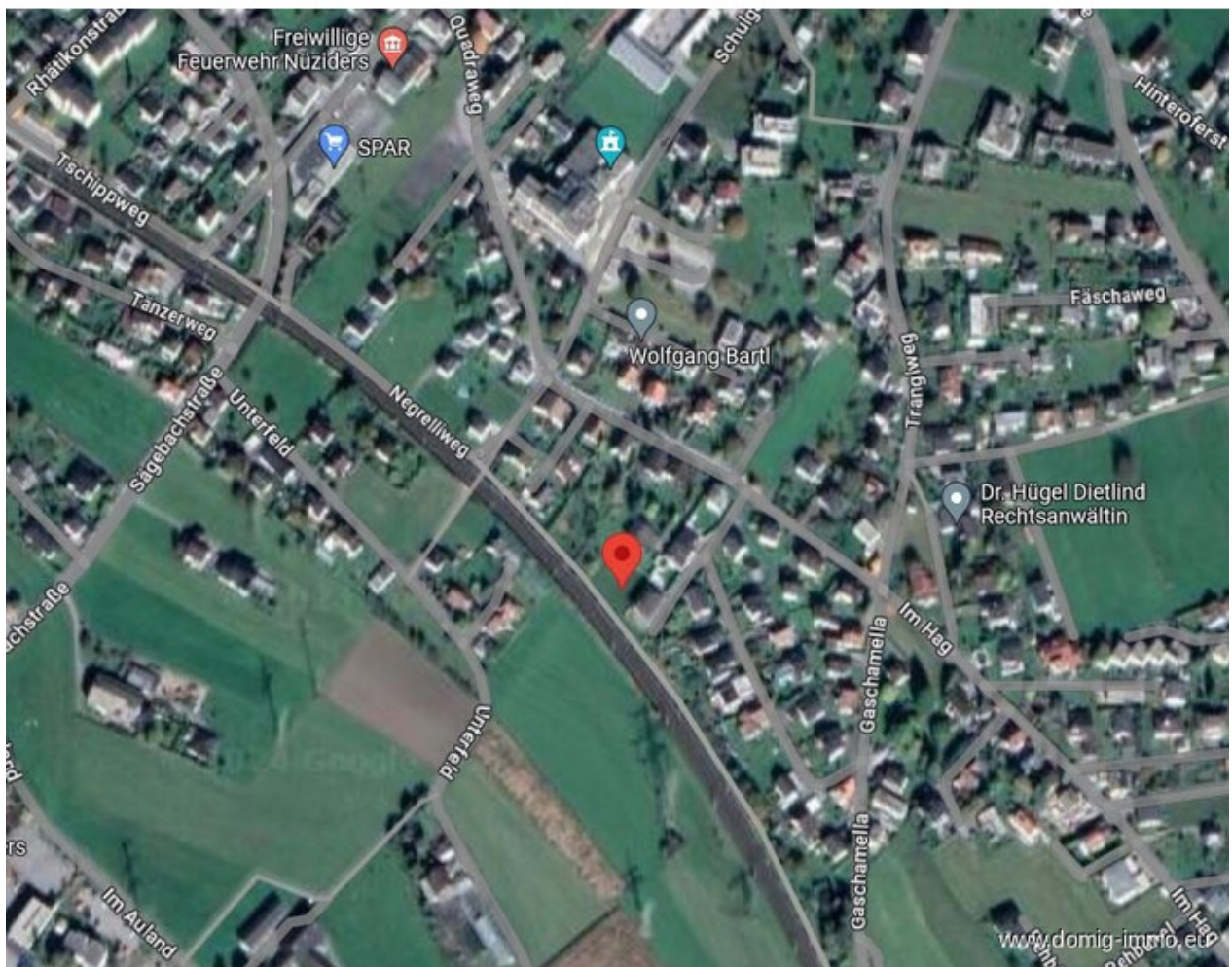


Übersicht 2

Lageplan 1/3

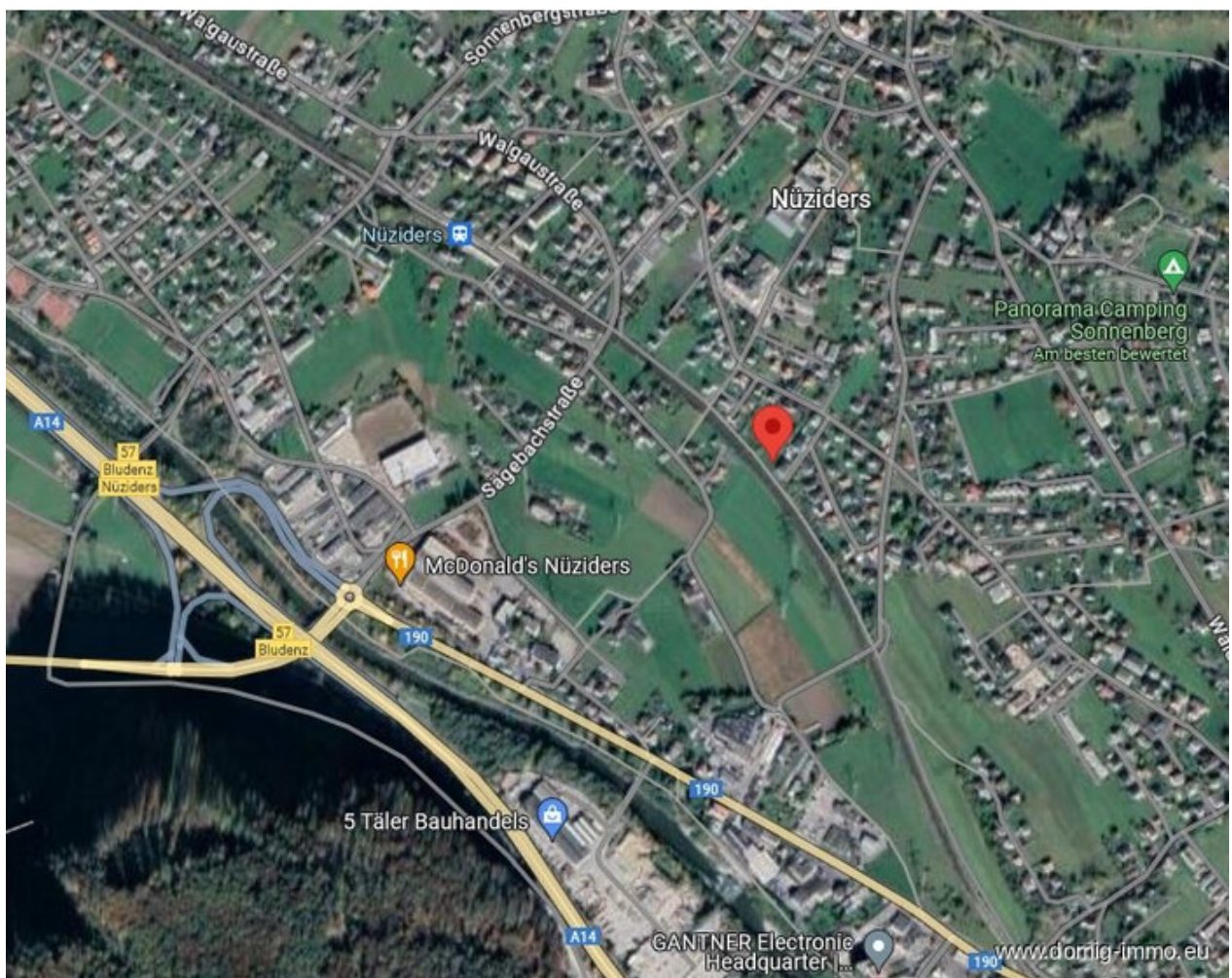


Lageplan 2/3





Lageplan 3/3





## Anfahrtsskizze



Office Dornbirn:  
Moosmahnstr. 42  
A - 6850 Dornbirn



Domig Immobilien  
Zentrale

Moosmahnstraße 42  
6850 Dornbirn  
Österreich  
T: +43 5572 401023  
[office@domig-immo.at](mailto:office@domig-immo.at)



**RI** Rümmele  
Immobilien

Mag. Ing. Andreas  
Rümmele  
Rümmele Immobilien

Moosmahnstraße 42  
6850 Dornbirn  
Österreich  
M: +43 664 9241580  
[andreas.r@domig-immo.at](mailto:andreas.r@domig-immo.at)

[www.domig-immo.eu](http://www.domig-immo.eu)