

Leistbare 1 Zimmer Anlegerwohnung in guter Lage in Wien 20. Bezirk



Standort: 1200 Wien / Brigittenau - Objektnummer: 1665

Lage:

Sehr gute Verkehrsanbindung
Tolle Infrastruktur

Sonstiges:

Eine Anlegerwohnung wie man es sich wünscht.
JETZT noch bestandsfrei, somit auch für Sie selbst sehr
interessant.

Leistbare 1 Zimmer Anlegerwohnung in guter Lage in Wien 20. Bezirk

Die revitalisierte Wohnung befindet sich im 5 Stockwerk (ohne Lift). Die Wohnung hat ein Vorraum-Küchenbereich, WC, Bad mit neuer Duschkabine und ein Zimmer.

Die Wohnung verfügt über eine Elektroheizung.

Im Zimmer ist ein Holzparkett verlegt.

Es sind sämtliche Geräte vorhanden: Kühlschrank, Waschmaschine, Backofen, Kochplatte, Dunstabzug, etc.

Die Lage der Wohnung ist optimal und in unmittelbarer Nähe befinden sich Straßenbahn- und Busstationen. Freuen Sie sich auf eine ruhige Wohnung im urbanen Umfeld.

Betriebskosten monatlich: ca. € 100,-

Energieausweis (HWB-Wert) = in Arbeit

Objekt-Art:	Etagenwohnung
Einrichtung:	Einbauküche, Badezimmer
Betriebskosten monatlich:	ca. € 100,00
Wohnfläche:	29 m ²
Kellerfläche:	3 m ²
Zimmer:	1
Baujahr:	1920
Energieausweis:	in Arbeit
Befeuernng:	Elektro
Verfügbarkeit:	ab sofort
Extras:	kein Personenlift vorhanden

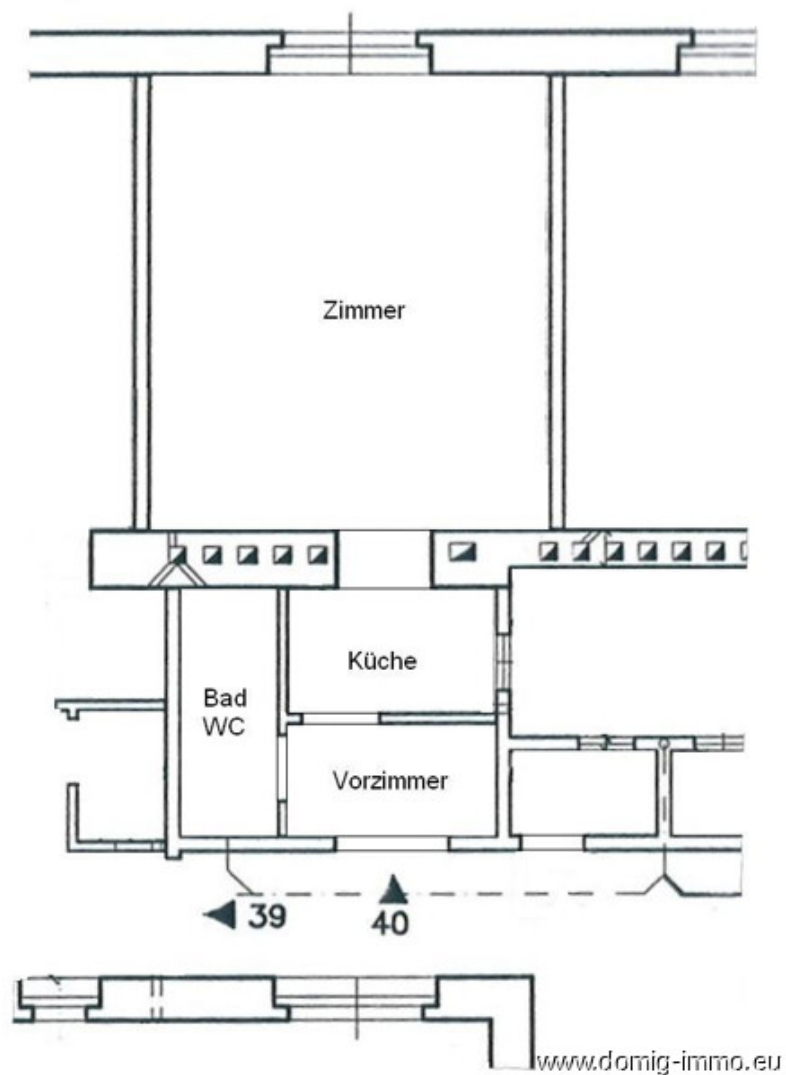
Kaufpreis: € 119.000,-- zzgl. Nebenkosten

Nebenkosten

3,5% Grunderwerbssteuer
1,1% Grundbucheintragung
1,2% Vertragskosten
3,6% Maklerhonorar inkl. MwSt.



Grundriss



Bildergalerie



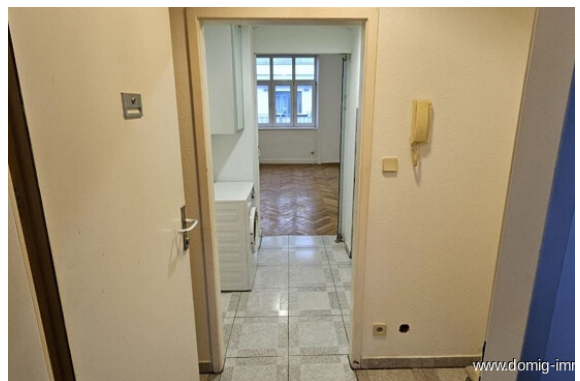
Wohnen | Schlafen



Wohnen | Schlafen



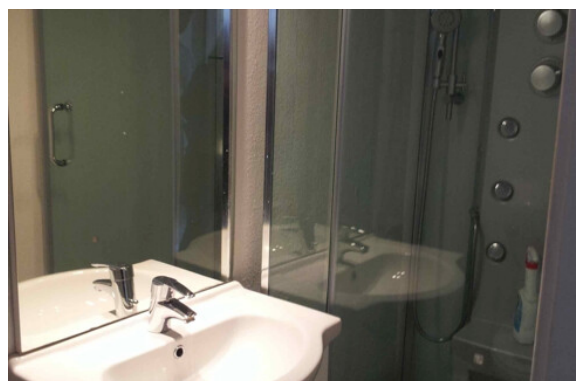
Kochen | Eingang



Eingangsbereich

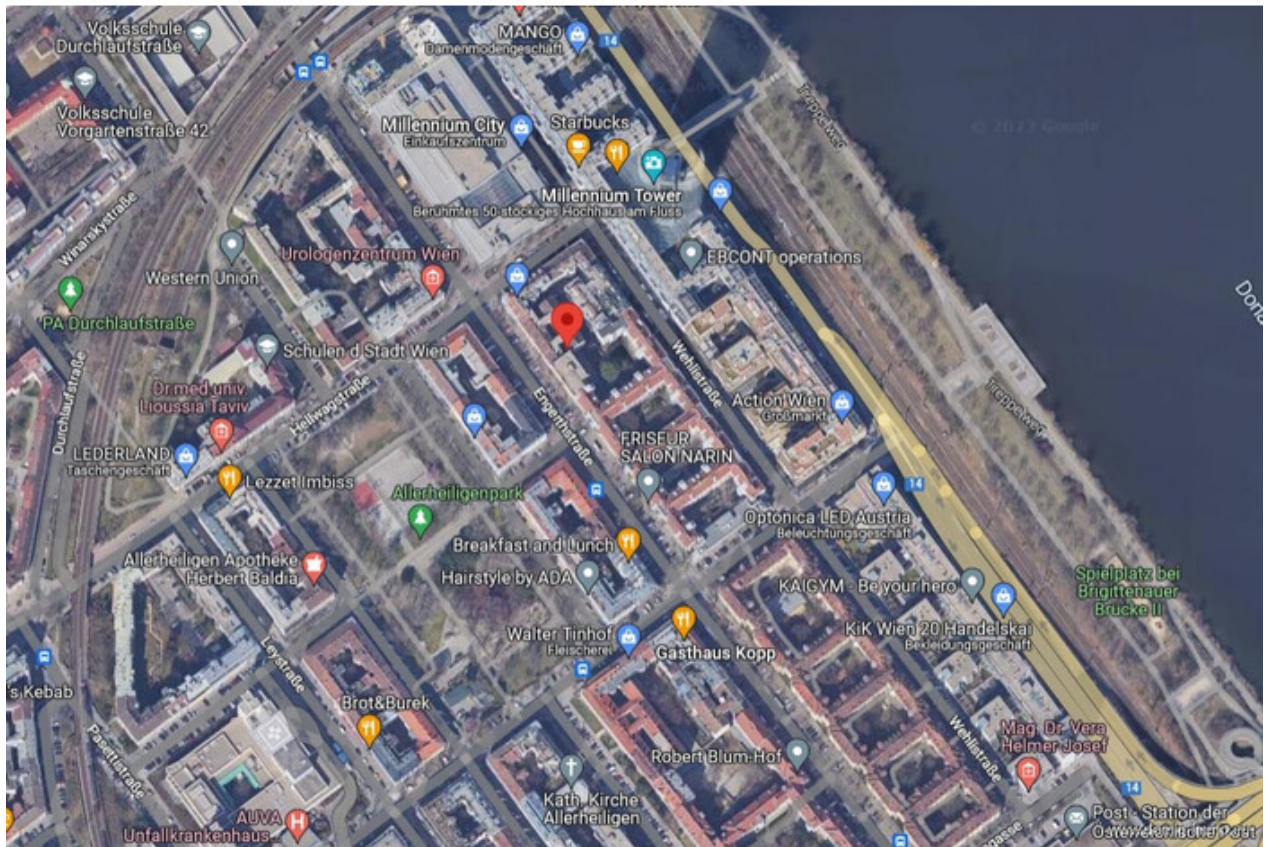


Kochen

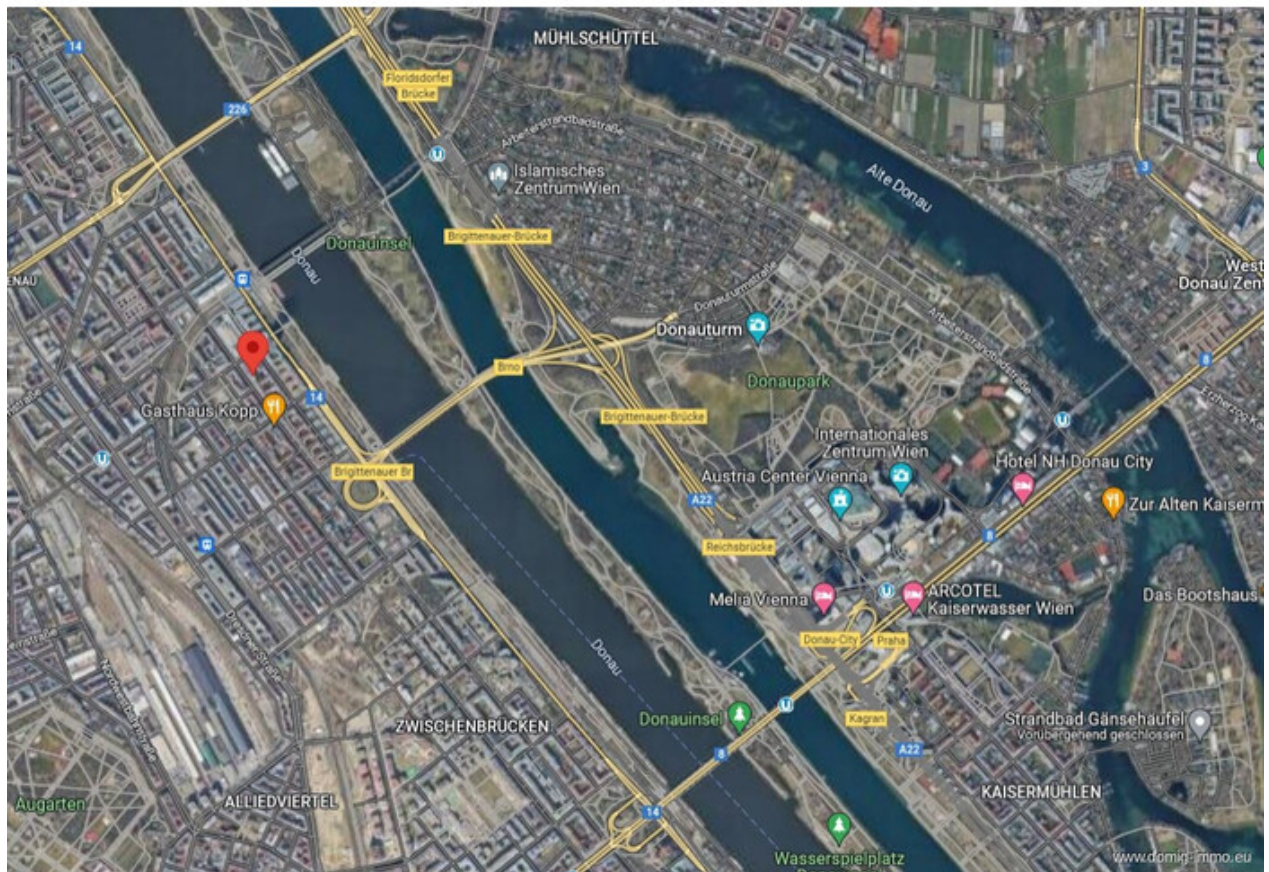


Bad

Lageplan 1/2



Lageplan 2/2



Anfahrtsskizze



Office Dornbirn:
Moosmahdstr. 42
A - 6850 Dornbirn



Domig Immobilien
Zentrale

Moosmahdstraße 42
6850 Dornbirn
Österreich
T: +43 5572 401023
office@domig-immo.at



Andreas H. Kathan

Ankenreuthe 98/5
6858 Bildstein
Österreich
M: 004366475052951
andreas.k@domig-immo.eu

www.domig-immo.eu