

## Suchen Mieter für gemeinsame Ausstellungsflächen/ Lagerflächen im Gewerbepark Sulz! (provisionsfrei)



[www.domig-immo.eu](http://www.domig-immo.eu)

Standort: 6832 Sulz - Objektnummer: 1592

### Lage:

Gewerbegebiet  
LKW Rampe vorhanden  
Parkplätze vorhanden  
zentrale Lage in Vorarlberg

### Sonstiges:

Wir suchen für ein gemeinschaftliches Mietprojekt, Mieter die sich Ausstellungsflächen und Lagerflächen mit einem bestehenden Mieter gemeinsam teilen und nutzen.  
Gewerbepark mit verschiedenen Mietmöglichkeiten, Lagerflächen und vieles mehr! (provisionsfrei)

---

## Suchen Mieter für gemeinsame Ausstellungsflächen/ Lagerflächen im Gewerbepark Sulz! (provisionsfrei)

Gemeinschaftliche Mietflächen für kreative Köpfe und Unternehmer:innen gesucht!

Für ein gemeinschaftliches Mietprojekt in [Sulz, Austraße 75] suchen wir Mitmieter:innen, die sich Ausstellungs- und Lagerflächen mit einem bestehenden Mieter teilen und gemeinsam nutzen möchten.

Was wir bieten:

- Großzügige, flexibel nutzbare Ausstellungsflächen
- Praktische Lagerflächen zur gemeinsamen Nutzung
- Eine inspirierende Umgebung für kreative, handwerkliche oder unternehmerische Tätigkeiten
- Faire Mietkonditionen und gute Erreichbarkeit

Wen wir suchen:

- Kreative, Künstler:innen, Designer:innen, Handwerker:innen, Händler:innen oder Startups
- Personen oder Teams, die offen für gemeinschaftliche Nutzung und Zusammenarbeit sind
- Zuverlässige und unkomplizierte Mieter:innen mit Interesse an einem solidarischen Miteinander

Interesse?

Dann freuen wir uns auf eine kurze Vorstellung von dir/euch. Besichtigungen sind nach Absprache möglich.

Gewerbepark mit verschiedenen Mietmöglichkeiten, Lagerflächen und vieles mehr!

- Lagerflächen in verschiedenen Größen
- Deckenhöhe ca. 4m und mehr im Erdgeschoss
- Lastenlift vorhanden
- WC Anlagen vorhanden

faire Mietpreise auf Anfrage!

- keine Maklerprovision
- keine Vertragserrichtungskosten
- Kautionen verhandelbar
- Mietdauer individuell anpassbar

---

Objekt-Art:	Lager mit Freifläche
Stellplätze:	PKW Abstellplätze im Freien vorhanden
Gesamtfläche:	1.200 m <sup>2</sup>
HWB-Wert:	121.00 kWh/m <sup>2</sup> a
Extras:	<ul style="list-style-type: none"><li>- Büroräume vorhanden</li><li>- Küche/Aufenthaltsraum vorhanden</li><li>- Außenbereich Sitzmöglichkeiten vorhanden</li><li>- Mietflächen können individuell eingeteilt und angefragt werden</li></ul>

---

Mietpreis: nach Vereinbarung



Bildergalerie 1/4



Ausstellungsfläche



Ausstellungsfläche



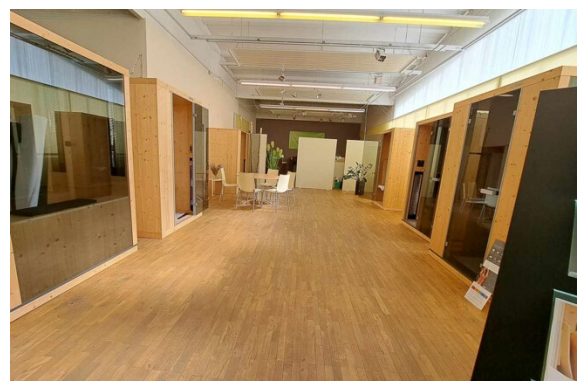
Gewerbepark



Ansicht



Lagerfläche



Ausstellungsfläche

Bildergalerie 2/4



Ausstellungsfläche



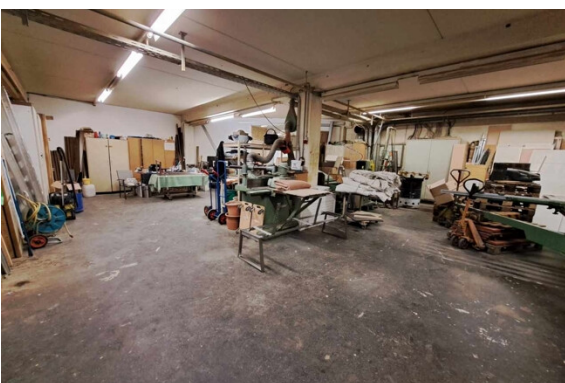
Ausstellungsfläche



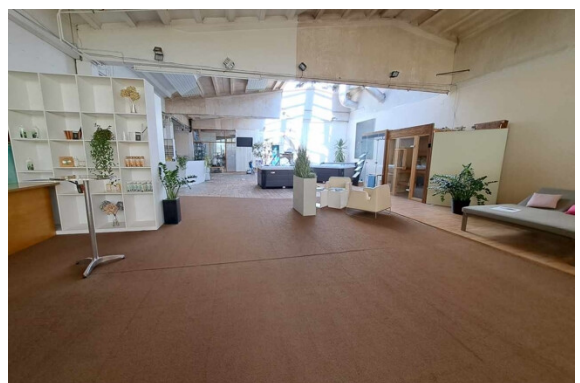
Ausstellungsfläche



Ausstellungsfläche



Lagerfläche



Ausstellungsfläche

Bildergalerie 3/4



Lagerfläche



Lagerfläche



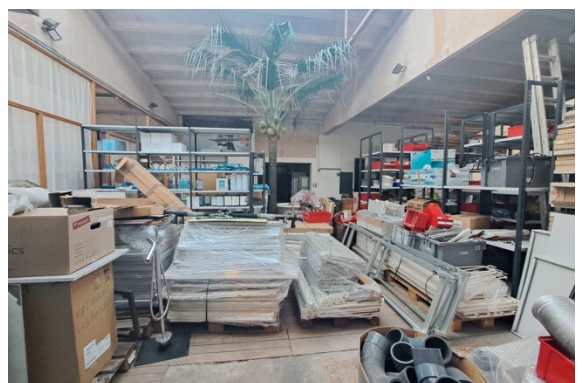
Lagerfläche



Lagerfläche



Lagerfläche



Lagerfläche

Bildergalerie 4/4

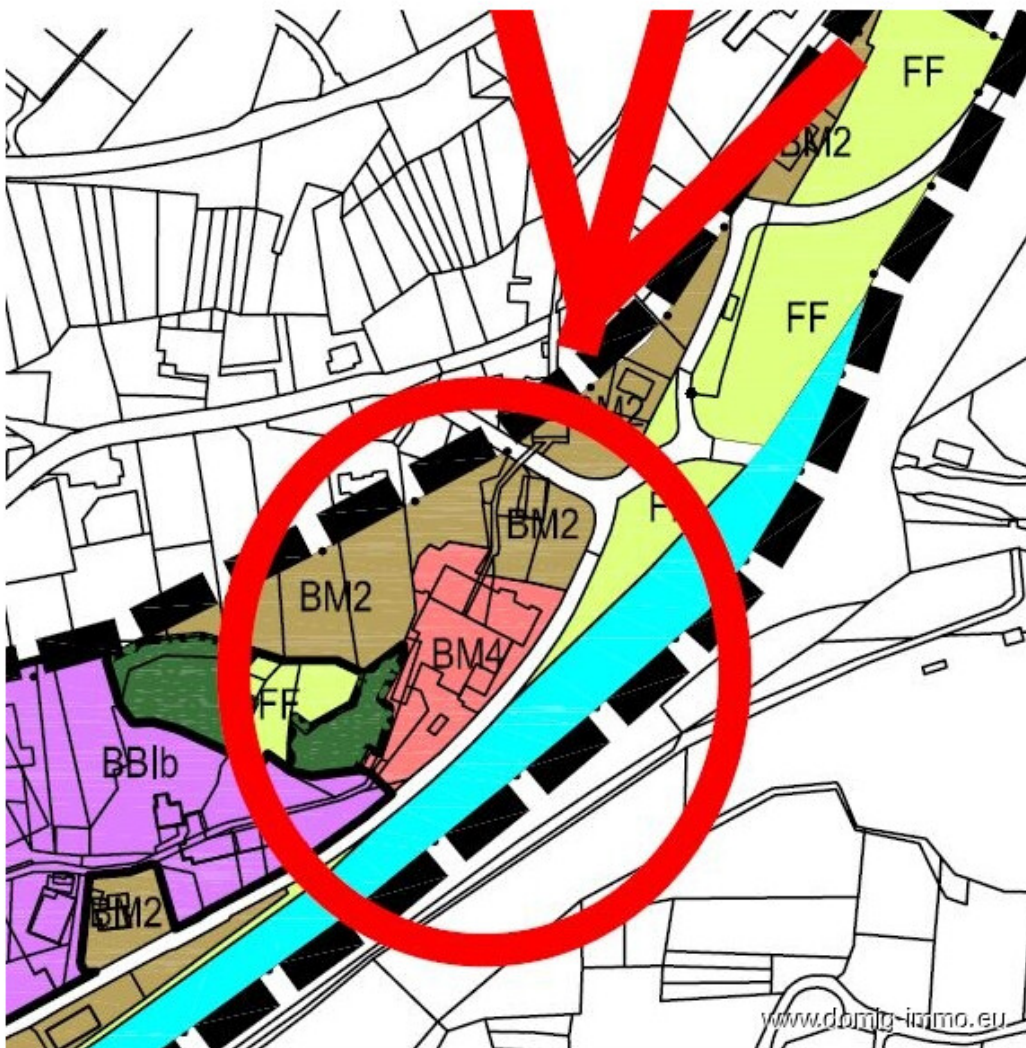


Außenansicht

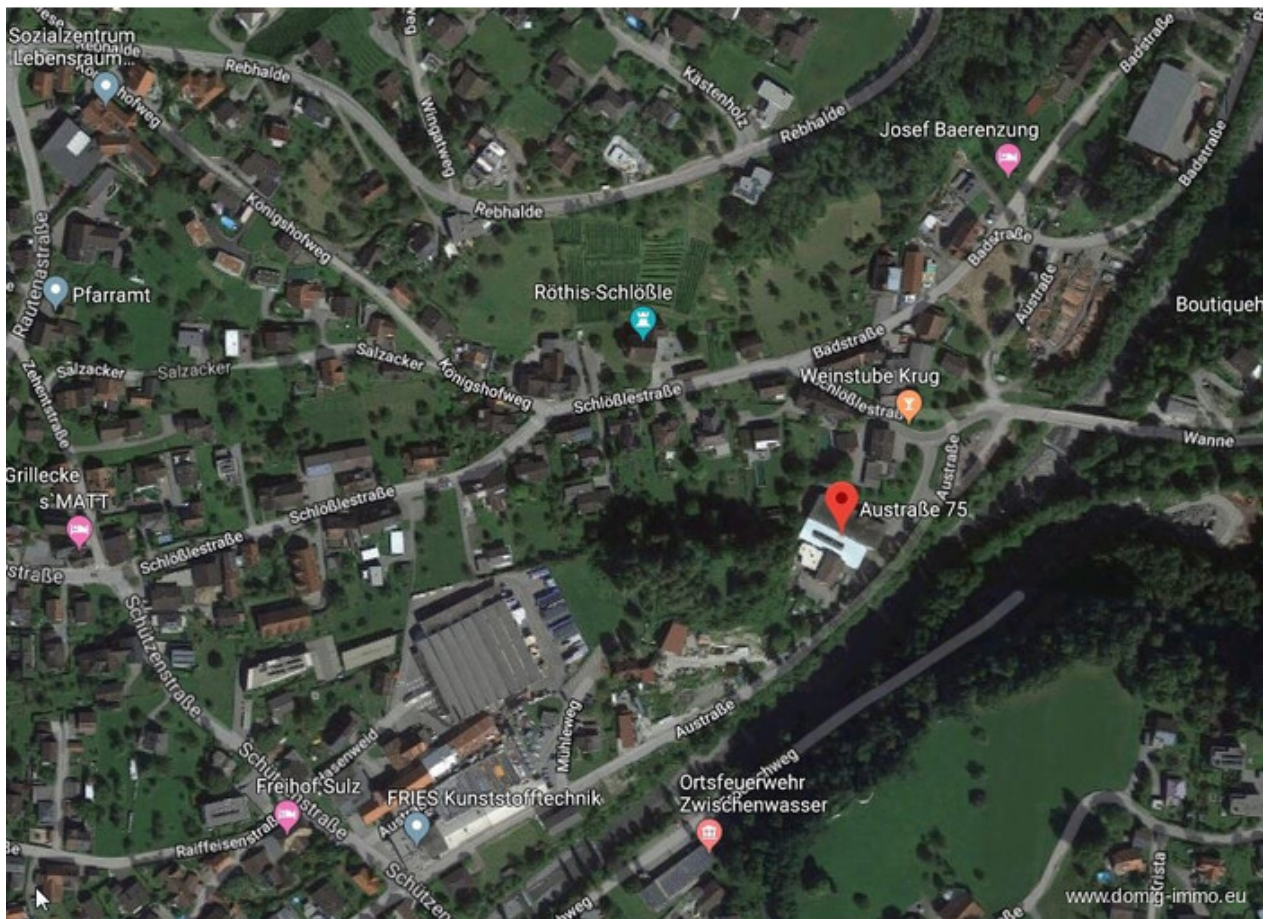


Außenansicht

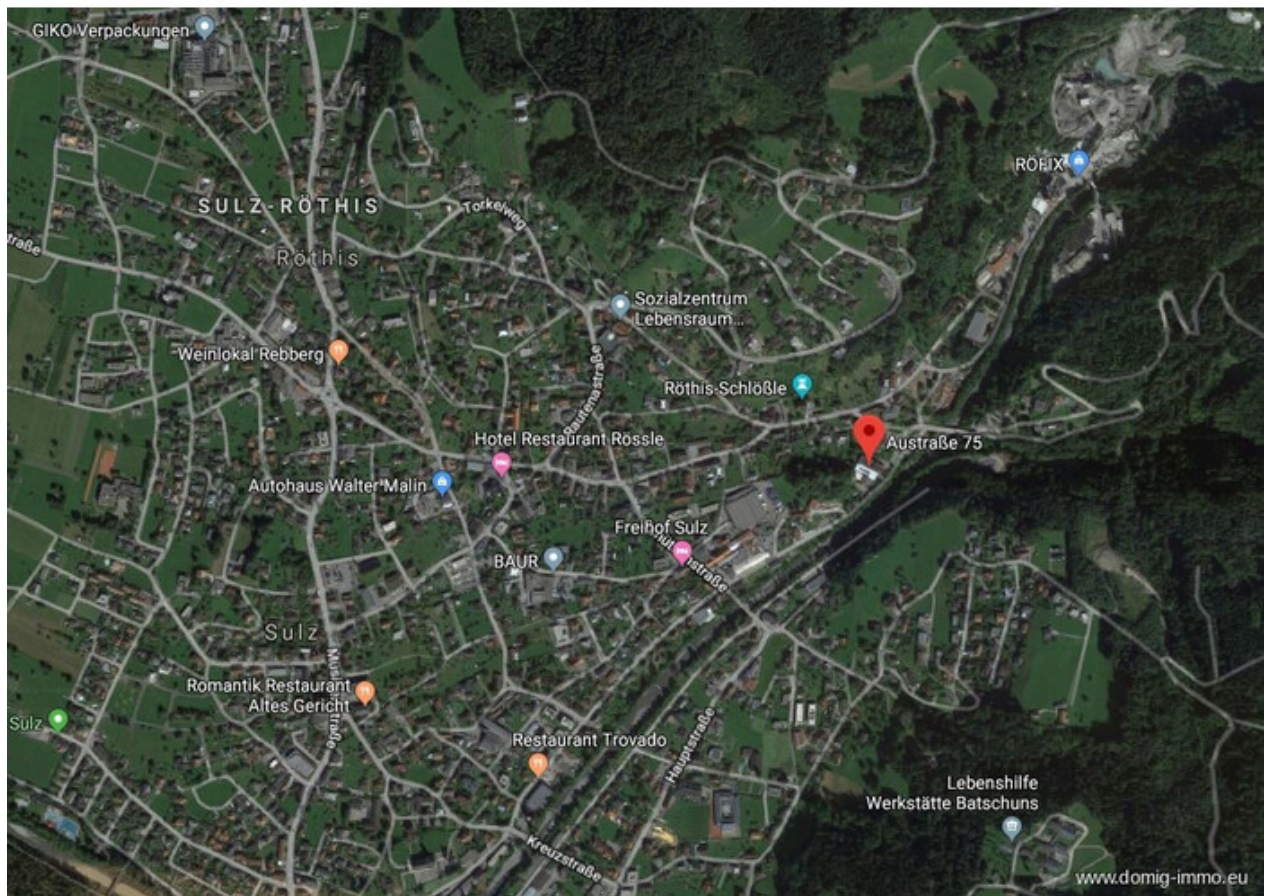
Lageplan 1/3



Lageplan 2/3



Lageplan 3/3



## Anfahrtsskizze



Office Dornbirn:  
Moosmahnstr. 42  
A - 6850 Dornbirn



Domig Immobilien  
Zentrale

Moosmahnstraße 42  
6850 Dornbirn  
Österreich  
T: +43 5572 401023  
[office@domig-immo.at](mailto:office@domig-immo.at)



Marc Domig  
Ihr Ansprechpartner

Moosmahnstraße 42  
6850 Dornbirn  
Österreich  
M: 00435572401023  
[marc@domig-immo.at](mailto:marc@domig-immo.at)

[www.domig-immo.eu](http://www.domig-immo.eu)