

(Teilung möglich) perfektes Baugrundstück, ca. 854m² in sonniger & ruhiger Lage in Feldkirch-Nofels!



Standort: 6800 Feldkirch - Objektnummer: 1414

Lage:

zentral
sonnig
absolute Ruhelage
Naherholungsgebiet
Nähe Grenze Schweiz

Sonstiges:

Häuslebauer aufgepasst, ca. 854m² (Teilung möglich) großes Baugrundstück in sonniger und ruhiger Lage in Feldkirch-Nofels. Ob Einfamilienhaus oder Doppelhaus vielleicht sogar Reihenhäuser sind auf diesem schön gelegenen Grundstück umsetzbar.

(Teilung möglich) perfektes Baugrundstück, ca. 854m² in sonniger & ruhiger Lage in Feldkirch-Nofels!

Wunderschönes Baugrundstück im sonnigen und ruhigen Feldkirch-Nofels zu einem super PreisLeistungsverhältnis.

Das Grundstück mit einer Größe von ca. 854m² liegt in einer sehr ruhigen Wohnsiedlung, hat eine kurze Zufahrt (Dienstbarkeit) und ist teilerschlossen.

Eine Teilung des Grundstückes zum Beispiel in 2 Grundstücke mit je ca. 427m² ist möglich!

Verwirklichen Sie sich Ihren Wohnraum, ob großzügiges Einfamilienhaus oder Doppelhaus, vielleicht sogar eine Reihensiedlung ist denkbar und umsetzbar auf diesem schönen Baugrundstück.

Auch sehr interessant für Berufspendler in die Schweiz und Liechtenstein da das Grundstück in Grenznähe liegt.

In wenigen Minuten erreichen Sie alle Einrichtungen wie Schulen, Kindergarten, Kinderbetreuung, Lebensmittelgeschäfte, Apotheke, Arzt, öffentliche Verkehrsmittel was man zum täglichen Bedarf braucht.

Baugrundlagenbestimmungen wurden eingeholt, die Baunutzzahl liegt bei ca. 50 (BNZ) und Geschoszahl 2 (HGZ).

FINANZIERUNG:

Johannes Spiegel , Radetzkystrasse 14-16, A-6845 Hohenems

Tel.: +43 (0)5576/20713, office@spiegel-finanzberatung.at, www.spiegel-finanzberatung.com

Objekt-Art:	Baugrundstück
Kaufpreis pro m ² :	nach Vereinbarung
Grundstücksfläche:	854 m ²
Widmung:	BW / Bauwohngebiet
Baunutzungszahl (BNZ):	ca. 50
Erschließung:	Vollerschlossen
Verfügbarkeit:	ab sofort
Extras:	- Zufahrt ist gesichert - Teilung des Grundstückes ist möglich

Kaufpreis: auf Anfrage

Nebenkosten

- 3,5% Grunderwerbssteuer
- 1,1% Grundbucheintragung
- 1,2% Vertragskosten
- 3,6% Maklerhonorar inkl. MwSt.



Bildergalerie



Ansicht 1



Ansicht 2



Übersicht



Erdgasleitungsplan



Widmungsplan



Übersicht

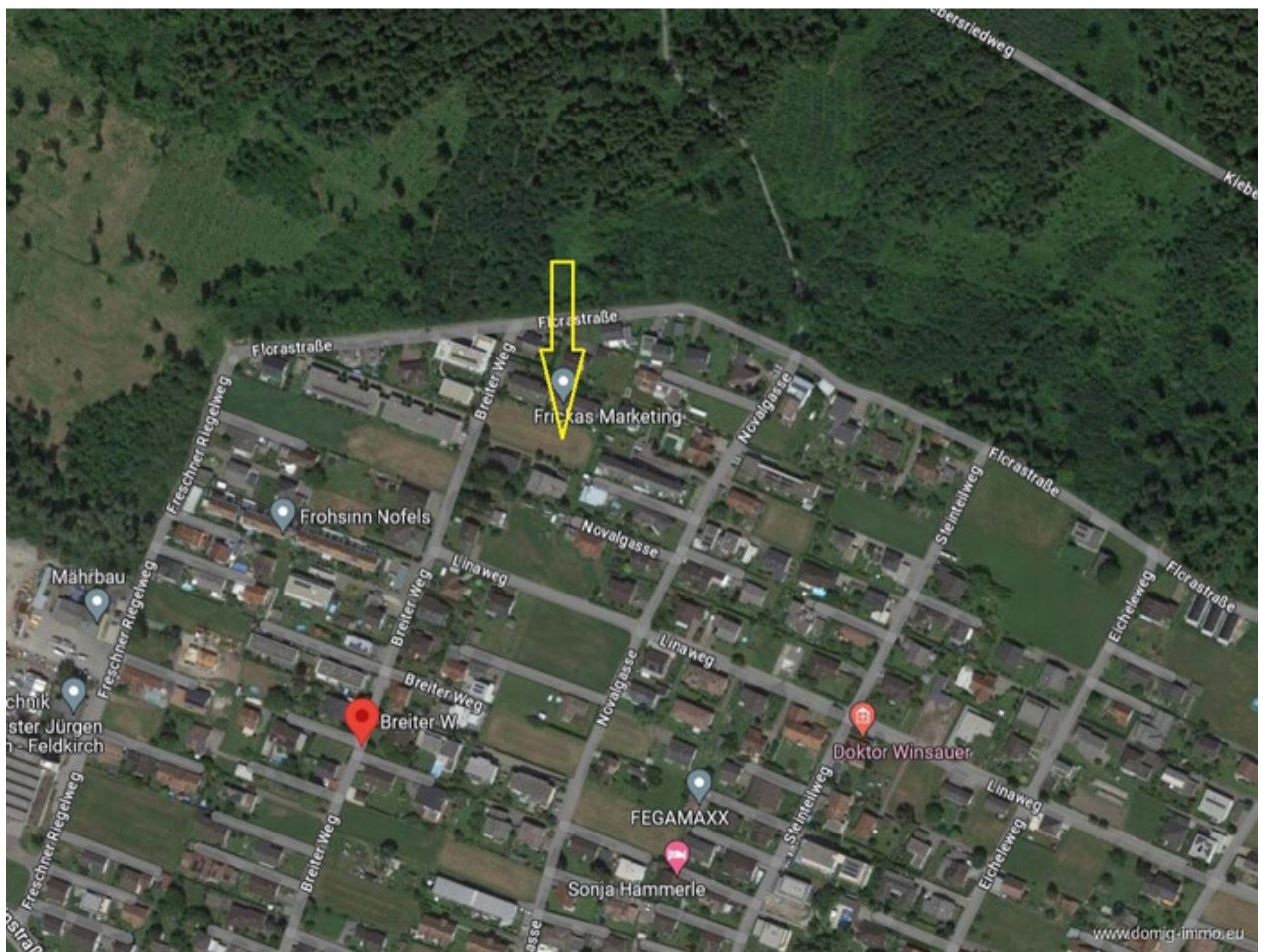
Lageplan 1/5



Lageplan 2/5



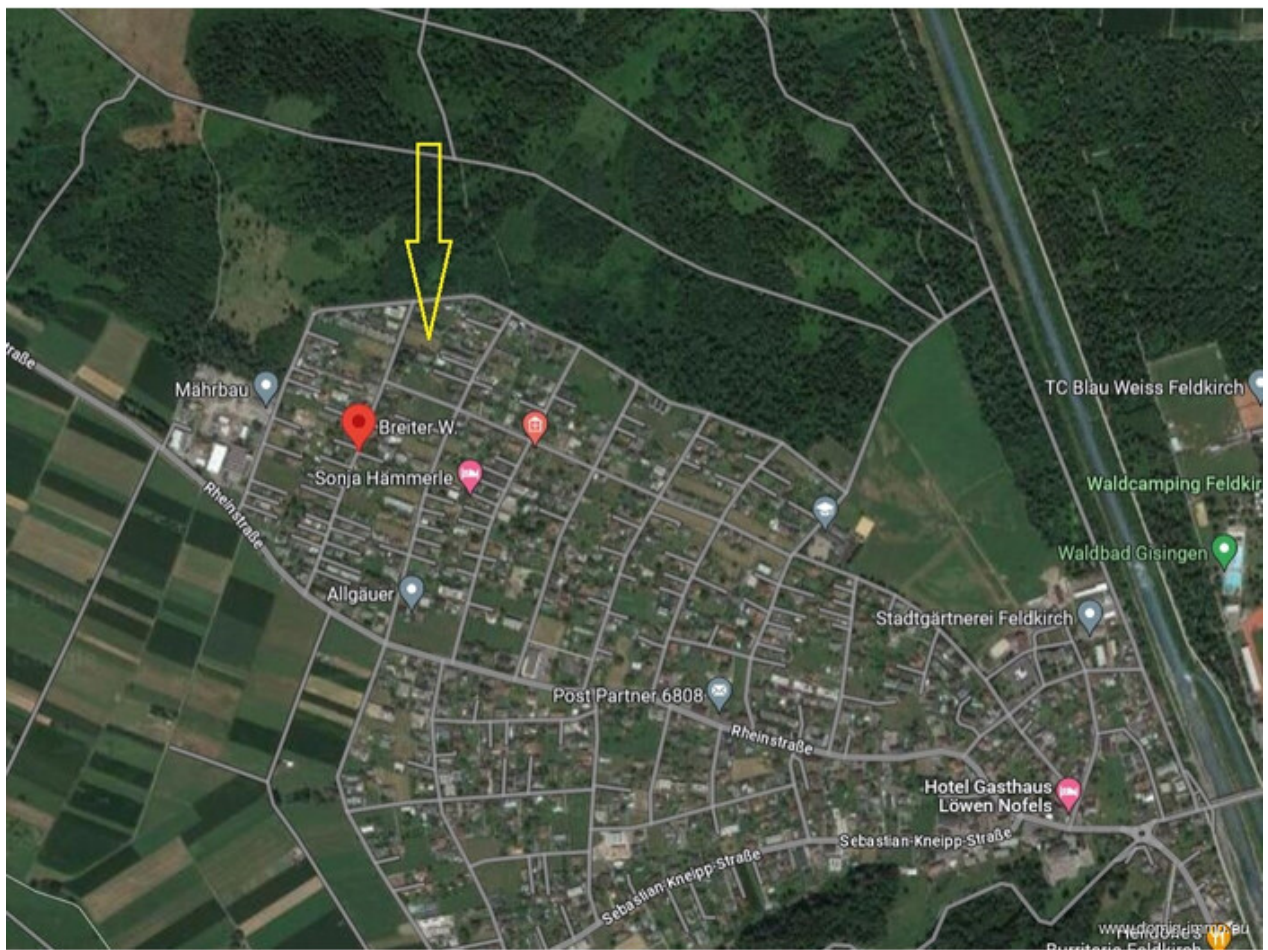
Lageplan 3/5



Lageplan 4/5



Lageplan 5/5



Anfahrtsskizze



Office Dornbirn:
Moosmahnstr. 42
A - 6850 Dornbirn



Domig Immobilien
Zentrale

Moosmahnstraße 42
6850 Dornbirn
Österreich
T: +43 5572 401023
office@domig-immo.at



Andreas Domig
Ihr Ansprechpartner

Moosmahnstrasse 42
6850 Dornbirn
Österreich
M: 00436769683195
andreas@domig-immo.at

www.domig-immo.eu