

## Attraktives Baugrundstück in Dornbirn - Rohrbach: zwei Parzellen mit je ca. 462,5 m<sup>2</sup> in ruhiger Lage



Standort: 6850 Dornbirn - Objektnummer: 1704

### Lage:

sehr ruhige Lage  
sonnig  
gute Verkehrsanbindung  
gute Infrastruktur

### Sonstiges:

Attraktives Grundstück in ruhiger Wohnlage von Dornbirn mit optimalen Voraussetzungen für Ihren Wohnraum. Das Grundstück wird geteilt und umfasst zwei separate Parzellen mit jeweils ca. 462,5 m<sup>2</sup>. Ortsüblich erschlossen und mit vorhandener Projektierung bietet es ideale Möglichkeiten für ein modernes Einfamilienhaus oder individuelles Wohnprojekt.

---

## Attraktives Baugrundstück in Dornbirn - Rohrbach: zwei Parzellen mit je ca. 462,5 m<sup>2</sup> in ruhiger Lage

Dieses attraktive Grundstück bietet eine hervorragende Gelegenheit zur Verwirklichung Ihres Wohntraums. In einer angenehmen und ruhigen Wohnumgebung gelegen, überzeugt die Liegenschaft durch ihre ideale Größe, die attraktive Lagequalität und die vielseitigen Möglichkeiten zur individuellen Gestaltung.

Besonders hervorzuheben ist, dass das Grundstück bereits ortsüblich erschlossen ist – eine wichtige Voraussetzung für eine zügige und unkomplizierte Bebauung. Zusätzlich liegt eine durchdachte Projektierung vor, die Ihnen als wertvolle Grundlage für die weitere Planung dient und den Weg zu Ihrem zukünftigen Zuhause deutlich erleichtert.

Das Grundstück wird geteilt und umfasst zwei separate Parzellen mit jeweils ca. 462,5 m<sup>2</sup>. Diese Aufteilung bietet optimale Voraussetzungen für die Realisierung eines modernen Einfamilienhauses oder eines individuellen Wohnprojekts. Die beiden Grundstücke können einzeln oder auch gemeinsam als Gesamtfläche von ca. 925 m<sup>2</sup> erworben werden.

Die sonnige Ausrichtung sorgt für ein freundliches und helles Wohnambiente, während die ruhige Umgebung ein hohes Maß an Lebensqualität bietet. Gleichzeitig profitieren Sie von einer guten Infrastruktur sowie der Nähe zu Einkaufsmöglichkeiten, Schulen und Freizeiteinrichtungen.

Ob als Eigenheim oder als zukunftsorientierte Investition – dieses Grundstück vereint Ruhe, Lagequalität und Entwicklungspotenzial auf ideale Weise und bietet Ihnen die Möglichkeit, Ihren persönlichen Wohntraum in attraktiver Lage von Dornbirn zu verwirklichen.

Eine seltene Gelegenheit in gefragter Lage von Dornbirn.

### FINANZIERUNG & BERATUNG:

Für die Finanzierung dieser Immobilie empfehlen wir unseren erfahrenen Finanzierungspartner. Gerne unterstützt er Sie bei der Auswahl einer passenden Finanzierungslösung.

Johannes Spiegel, Radetzkystrasse 14-16, A-6845 Hohenems

Tel.: +43 (0)5576/20713, [office@spiegel-finanzberatung.at](mailto:office@spiegel-finanzberatung.at), [www.spiegel-finanzberatung.com](http://www.spiegel-finanzberatung.com)

---

Objekt-Art:	Baugrundstück
Grundstücksfläche:	462,5 m <sup>2</sup>
Widmung:	BW   Bauwohngebiet
Verfügbarkeit:	ab sofort
Extras:	- Grundstücksteilung in zwei attraktive Parzellen mit je ca. 462,5 m <sup>2</sup> - Gesamtfläche von ca. 925 m <sup>2</sup> – gemeinsamer Erwerb beider Parzellen möglich

---

**Kaufpreis:** € 399.000,-- zzgl. Nebenkosten

### Nebenkosten

3,5% Grunderwerbssteuer  
1,1% Grundbucheintragung  
1,2% Vertragskosten  
3,6% Maklerhonorar inkl. MwSt.



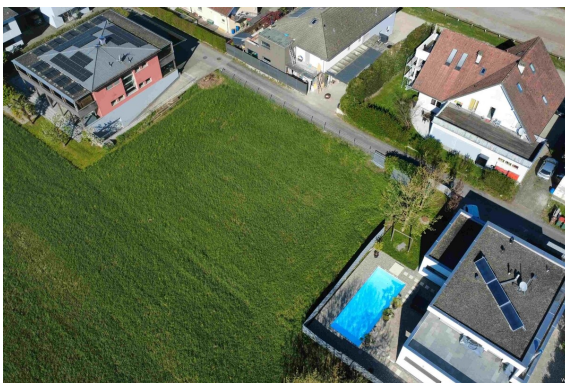
Bildergalerie



Ansicht | Grundstückteilung



Ansicht



Ansicht



Ansicht | Grundstückteilung



Ansicht

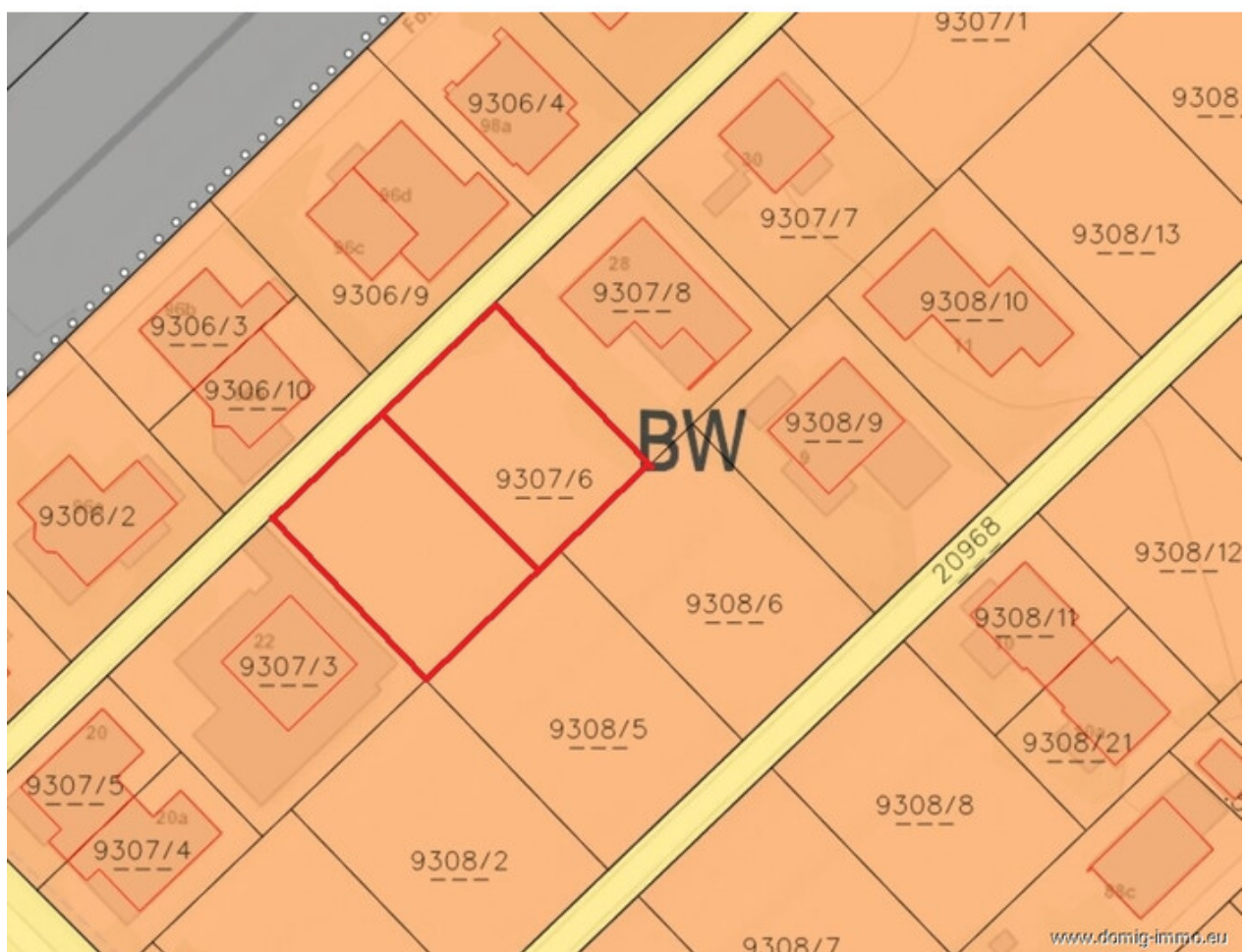
Lageplan 1/4



Lageplan 2/4



Lageplan 3/4



Lageplan 4/4



## Anfahrtsskizze



Office Dornbirn:  
Moosmahnstr. 42  
A - 6850 Dornbirn



Domig Immobilien  
Zentrale

Moosmahnstraße 42  
6850 Dornbirn  
Österreich  
T: +43 5572 401023  
[office@domig-immo.at](mailto:office@domig-immo.at)



Andreas Domig  
Ihr Ansprechpartner

Moosmahnstrasse 42  
6850 Dornbirn  
Österreich  
M: 00436769683195  
[andreas@domig-immo.at](mailto:andreas@domig-immo.at)

[www.domig-immo.eu](http://www.domig-immo.eu)